

Серія
Х



Серія
ХБ



Серія
ХБР



Застосування

Хомути призначені для швидкого та надійного монтажу і з'єднання різних елементів вентиляційної системи круглого перерізу. Хомути полегшують встановлення та зняття вентиляторів для обслуговування і чищення.

Конструкція

Хомути серії **Х** виготовляються зі смуги нержавіючої (**Х..**) або оцинкованої (**Х..Ц**) сталі. Хомути стягуються гвинтом.

Хомути серії **ХБ** – швидкознімні хомути з нержавіючої сталі та з відкидним гвинтом з оцинкованої сталі. Хомути стягуються гвинтом.

Габаритні розміри виробів

Тип	Розміри, мм	
	ØD	H
X 100	90-110	9
X 125	110-130	9
X 150	140-160	9
X 160	150-170	9
X 200	190-210	9
X 250	240-260	9
X 315	300-330	9

Габаритні розміри виробів

Тип	Розміри, мм	
	ØD	H
ХБ 60-110	60-110	9
ХБ 60-135	60-135	9
ХБ 60-165	60-165	9

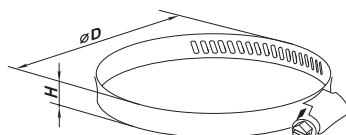
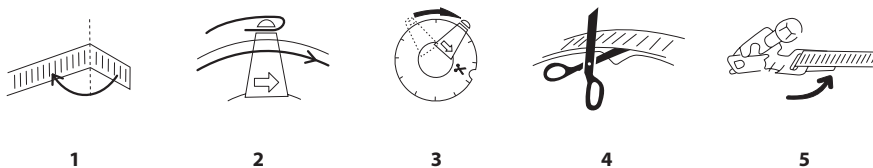
Хомути серії **ХБР 3000** – стрічкові хомути у пластиковому чохлі (рулон 30 м x 9 мм x 0,8 мм + 50 стопорних пристроїв СУ 50).

Використовуючи стрічку рулонного хомута потрібної довжини та стопорний пристрій, ви можете отримати хомут потрібного діаметра. Хомути стягуються гвинтом.

Для створення хомута потрібного діаметра вам знадобляться лише ножиці по металу, оскільки пластиковий корпус має спеціальну конструкцію та необхідну розмітку.

Спосіб використання:

1. Загніть край хомутної стрічки;
2. Зафіксуйте загнутий край стрічки у стрічкодержачі;
3. Поверніть стрічкодержач до позначки необхідного діаметра, зазначеного на корпусі;
4. Відріжте стрічку в місці, яке зазначене на корпусі;
5. Зафіксуйте стопорний пристрій на стрічковому хомуті.



Стопорний пристрій СУ 50 для ХБР 3000



Зручний механізм замка в хомутах ХБ та ХБР