



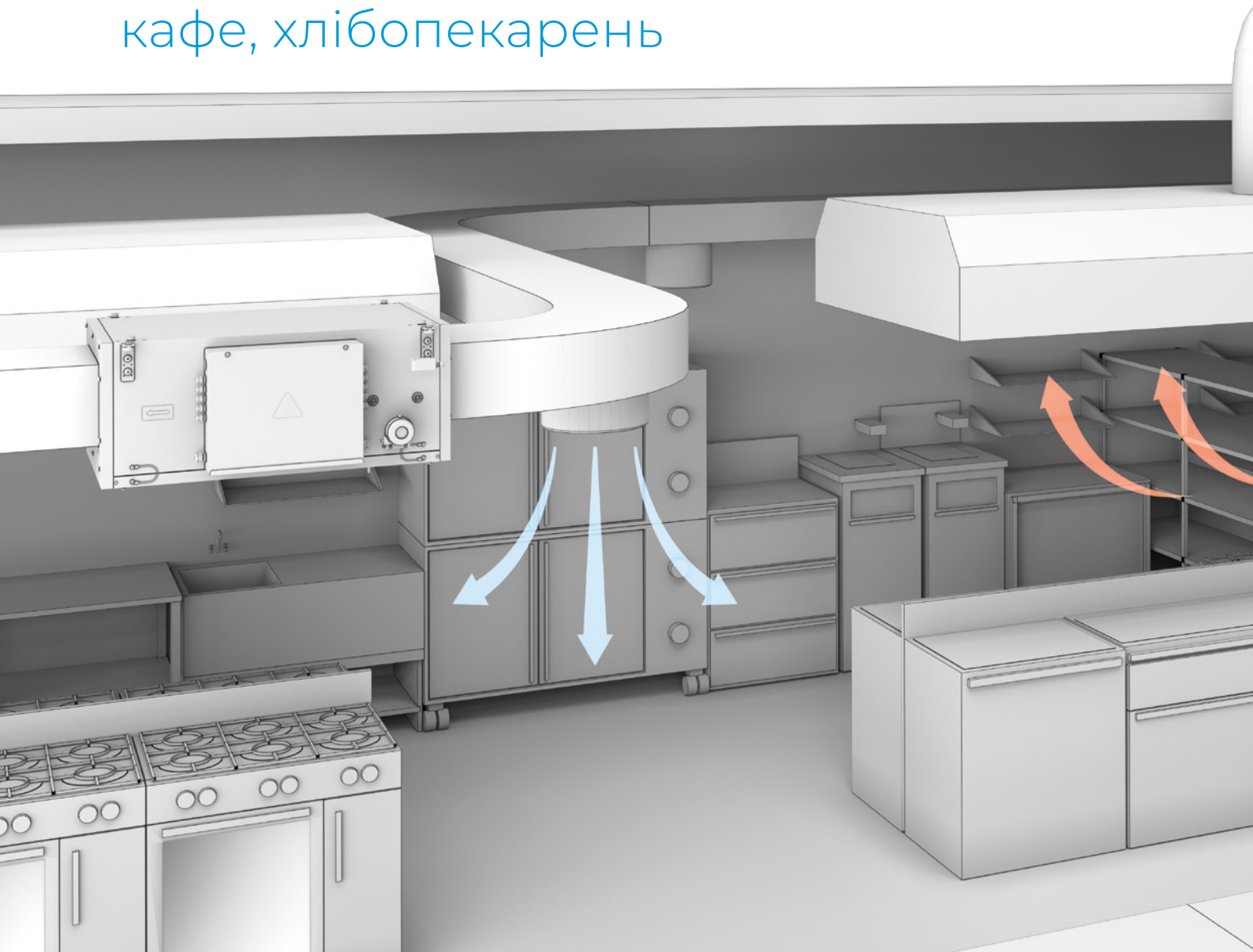
КУХОННА ВЕНТИЛЯЦІЯ

2024



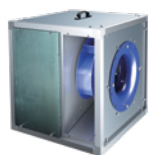
ІДЕАЛЬНІ РІШЕННЯ

для промислових кухонь, ресторанів,
кафе, хлібопекарень





01. ВИТЯЖНІ КУХОННІ ВЕНТИЛЯТОРИ: ТЕМПЕРАТУРА ДО 120 °С



ВШК 6



КСК 10

02. ВИТЯЖНІ ВЕНТИЛЯТОРИ ДИМОВИДАЛЕННЯ: ТЕМПЕРАТУРА ДО +400 °С (2 ГОДИНИ)

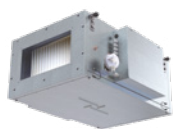


ВКПД 14



ВКТ 16

03. ПРИПЛИВНІ УСТАНОВКИ ТА ВЕНТИЛЯТОРИ



МПА ЕС 20



Буст 22



Буст-І 22



ВКМ 22



ВКП 22



ВКПІ 22

01. ВИТЯЖНІ КУХОННІ ВЕНТИЛЯТОРИ:

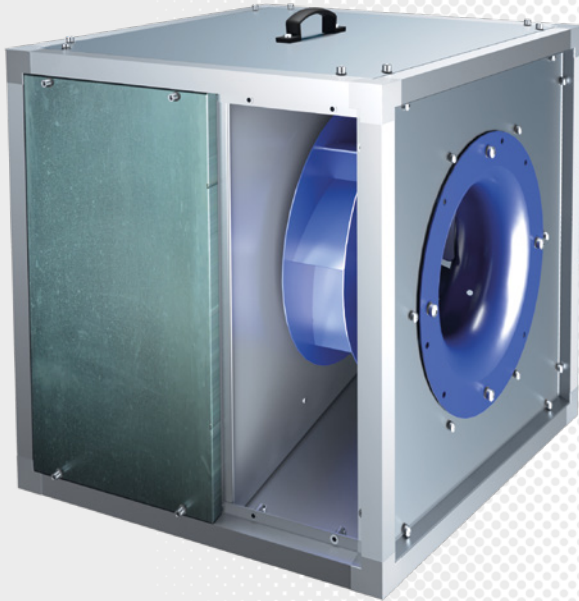
температура
до 120 °C





vents.ua

ВЕНТС ВШК



АС: продуктивність до 21 860 м³/год



Температура до 120 °С (за тривалої роботи)



ЕС: продуктивність до 27 500 м³/год



АС-двигуни, ЕС-двигуни

ЗАСТОСУВАННЯ

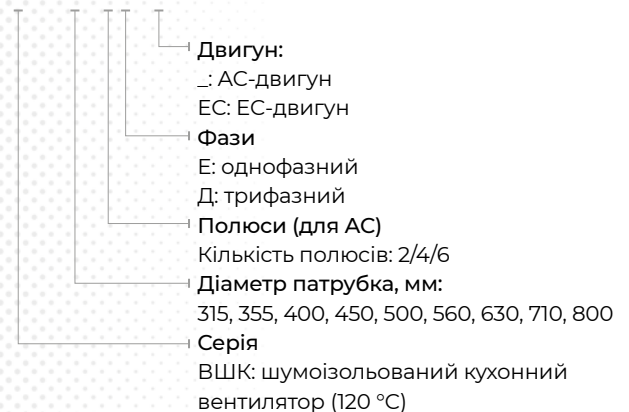
Призначені для витягання забрудненого гарячого повітря, яке містить жир (у разі використання жирових фільтрів), в умовах, що вимагають високої стійкості

Ідеально функціонують у різних системах вентиляції:

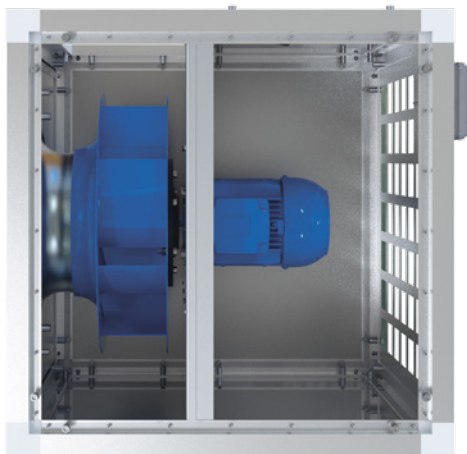
- кухонь ресторанів або кафе
- промислових хлібопекарень

СТРУКТУРА УМОВНОГО ПОЗНАЧЕННЯ

ВШК 315 4Е ЕС



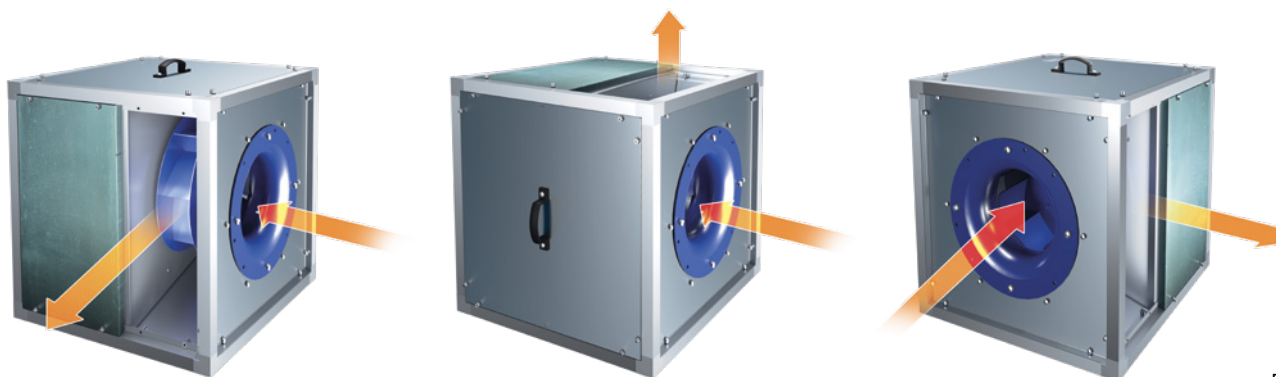
КОНСТРУКЦІЯ



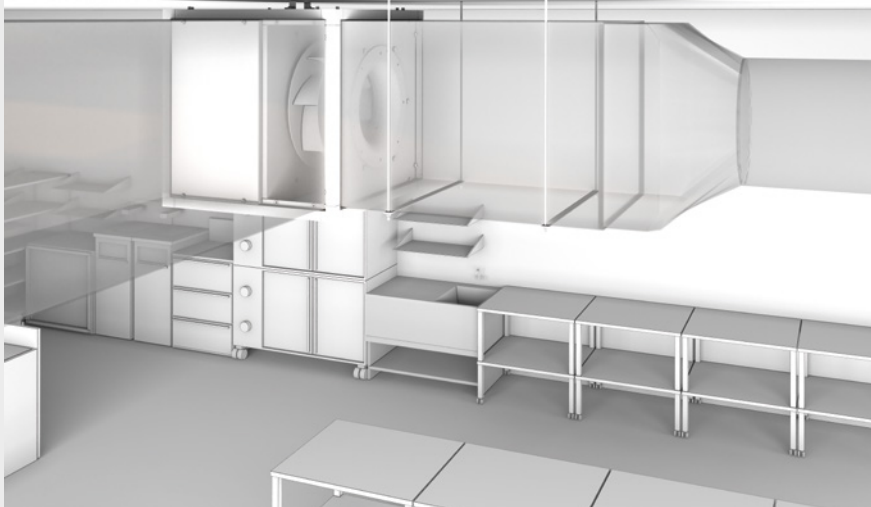
- Ступінь захисту двигуна: IP55
- Клас ізоляції двигуна: F
- Крильчатка з оцинкованої, термостійкої сталі з загнутими назад лопатями
- Одно- або трифазні двигуни
- Мотор розташований поза повітряним потоком і відокремлений від крильчатки металевою панеллю

УНІВЕРСАЛЬНИЙ МОНТАЖ

- Переставлення панелі дозволяє легко змінити напрямок потоку повітря



ЗАСТОСУВАННЯ



- Застосування в приміщенні



- Застосування поза приміщенням

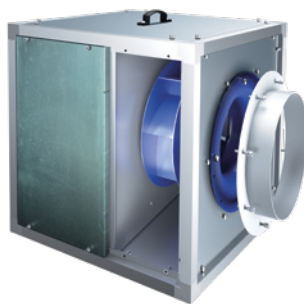
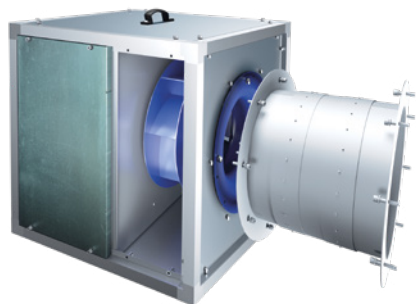
ТЕХНІЧНЕ ОБСЛУГОВУВАННЯ



- Легко обслуговувати за допомогою очисних інструментів
- Дренаж входить до комплекту постачання (можна мити приладами від Kärcher)

АКСЕСУАРИ

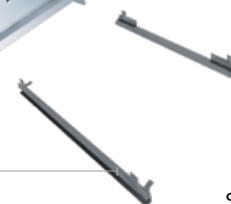
- Спеціальні фланці для круглих повітропроводів



- Аксесуари для монтажу



Монтажні кронштейни



ВИТЯЖНІ КУХОННІ ВЕНТИЛЯТОРИ: ТЕМПЕРАТУРА ДО 120 °С



ВЕНТС КСК



Продуктивність
до 8 138 м³/год



Температура
до 120 °С (за
тривалої роботи)



АС-двигуни

ЗАСТОСУВАННЯ

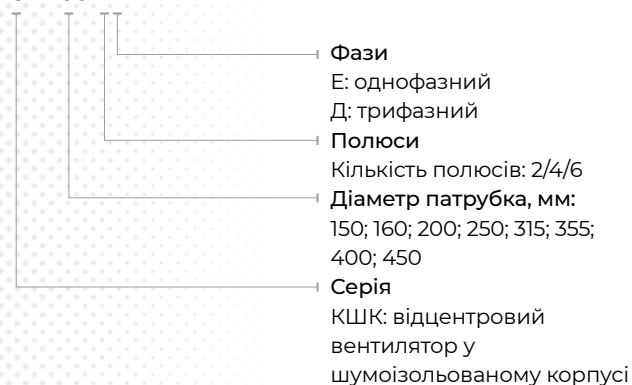
Призначені для витягання забрудненого гарячого повітря, яке містить жир (у разі використання жирових фільтрів), в умовах, що вимагають високої стійкості

Ідеально функціонують у різних системах вентиляції:

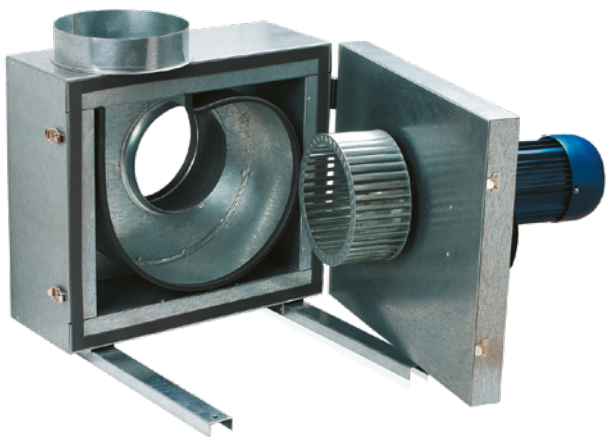
- кухонь ресторанів або кафе
- промислових хлібопекарень

СТРУКТУРА УМОВНОГО ПОЗНАЧЕННЯ

КСК 160 4Е



ДВИГУН



- Мотор розташований поза повітряним потоком і відокремлений від крильчатки металевою панеллю
- Ступінь захисту двигуна: IP54
- Крильчатка з оцинкованої сталі з загнутими назад лопатями
- Одно- або трифазні двигуни
- Під'єднується до круглих повітропроводів
- Діаметр патрубку підходить для стандартних розмірів повітропроводів

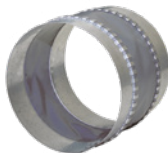
АКСЕСУАРИ



Кріпильний
кронштейн
КМ-КСК



Муфта
Н-КСК



Гнучкий
з'єднувач
ВВГ-КСК

ТЕХНІЧНЕ ОБСЛУГОВУВАННЯ

- Просте обслуговування



02. ВИТЯЖНІ ВЕНТИЛЯТОРИ ДИМОВИДАЛЕННЯ:

температура
до +400 °С на 2 години

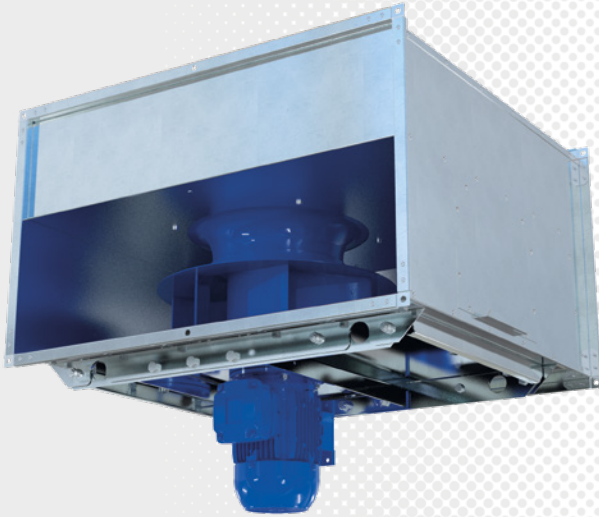




ВИТЯЖНІ ВЕНТИЛЯТОРИ ДИМОВИДАЛЕННЯ:
ТЕМПЕРАТУРА ДО +400 °С НА 2 ГОДИНИ



ВЕНТС ВКПД



Продуктивність до 28 500 м³/год



Температура до 400 °С на 2 години
(100 °С за тривалої роботи)

ЗАСТОСУВАННЯ

- Вентилятор подвійного призначення використовується у витяжних вентиляційних системах для примусового видалення диму, гарячих газів та продуктів горіння, а також для загальної витяжної вентиляції у торговельних центрах, гаражах, складських приміщеннях та на кухнях

СТРУКТУРА УМОВНОГО ПОЗНАЧЕННЯ

ВКПД-250-2Е/0,37 - 500x300



ДВИГУН

- АС-двигун
- Мотор розташований поза повітряним потоком і відокремлений від крильчатки металеву панеллю
- Ступінь захисту двигуна: IP54
- Крильчатка з оцинкованої сталі
- Одно- або трифазні двигуни
- Вентилятори можуть бути обладнані одно- або трифазним електродвигуном.
- Одношвидкісні двигуни обладнані двигунами із 2, 4 або 6 полюсами. Двошвидкісні двигуни обладнані двигунами із 2/4, 4/6, 4/8 полюсами

ЕКСПЛУАТАЦІЯ

- Вентилятор призначений для видалення диму та домішок у повітрі температурою до +400 °С протягом 120 хвилин і для постійної роботи за температури повітря, що переміщується, до +100 °С
- Вентилятори можуть бути оснащені перетворювачем частот для регулювання частоти обертання



ВИТЯЖНІ ВЕНТИЛЯТОРИ ДИМОВИДАЛЕННЯ:
ТЕМПЕРАТУРА ДО +400 °C НА 2 ГОДИНИ



ВЕНТС ВКТ



Продуктивність до
1000 м³/год



АС-двигуни



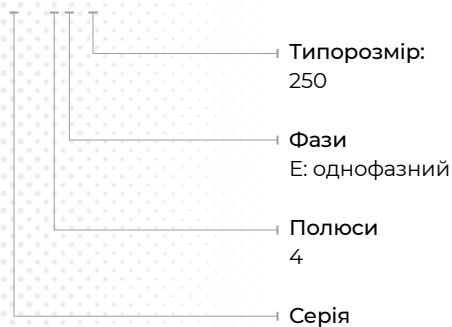
Температура до 200 °C
протягом 5 годин

ЗАСТОСУВАННЯ

- Вентилятори призначені для підсилення тяги та витягання димових газів із температурою до 200 °C впродовж 5 годин. Застосовуються для витягання гарячого диму з камінів, печей, джерел відкритого вогню. Також можуть застосовуватися для стандартної періодичної або постійної витяжної вентиляції

СТРУКТУРА УМОВНОГО ПОЗНАЧЕННЯ

ВКТ XX X



КОНСТРУКЦІЯ

- Корпус вентилятора виготовлений з оцинкованої сталі, вкритої полімерним покриттям, яке забезпечує стійкість до атмосферних впливів та агресивних середовищ. Вентилятор має захисну решітку від випадкових дотиків та потрапляння сторонніх предметів

ДВИГУН

- Двигун має вбудований тепловий захист і винесений з потоку переміщуваного повітря. Відсік, у якому розташований двигун, ізольований від потоку гарячого повітря та оснащений вентиляційними отворами, які забезпечують циркуляцію повітря та відведення тепла. Спеціальне робоче колесо з назад загнутими лопатками мінімізує налипання сажі та копоті, що полегшує експлуатацію та обслуговування

МОНТАЖ

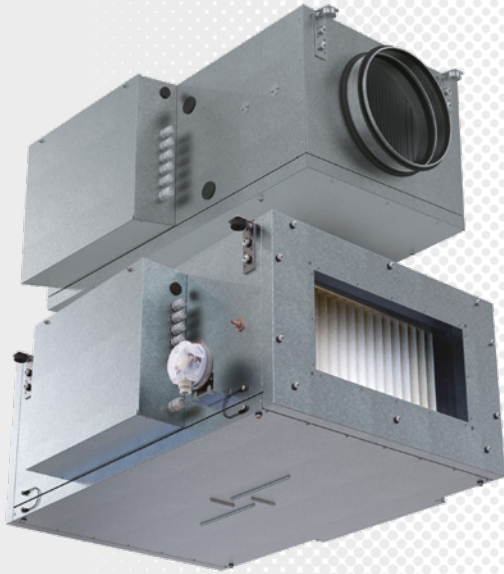
- Вентилятор монтується на даху на верхній частині димоходу. Необхідно забезпечити доступ для обслуговування вентилятора



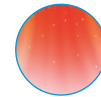
03. ПРИПЛИВНІ УСТАНОВКИ ТА ВЕНТИЛЯТОРИ



ВЕНТС МПА Е/В ЕС



Продуктивність
до 4 950 м³/год



Електро- та
водяний нагрівач



ЕС-двигуни



BMS  Modbus

ЗАСТОСУВАННЯ



- Вентиляційні установки для ефективної припливної вентиляції у різних приміщеннях
- Контрольовані приплив, нагрів та фільтрування повітря

СТРУКТУРА УМОВНОГО ПОЗНАЧЕННЯ

МПА 1000 Е _ ЕС Л АЗ1

- Система автоматичного керування
АЗ0: контролер kVent з пультом керування th-Tune
АЗ1: контролер kVent без пульта керування
АЗ2: контролер kVent з пультом керування pGDE
- Бік підключення
Л: лівий
П: правий
- Тип двигуна
ЕС: електронно-комутований
- Кількість рядів рекуператора (лише для водяного нагрівача)
- Тип нагрівача: В: водяний, Е: електричний
- Максимальна продуктивність, м³/год: 700; 1000; 1500; 2000; 3000; 4000
- Серія: МПА – моноблоковий припливний агрегат

КЕРУВАННЯ ТА АВТОМАТИКА

Функції	A31
Дротова панель керування	A30 
	A32 
Увімк./вимк. установку	+
Регулювання швидкості	+
Контроль засміченості фільтра за допомогою датчика тиску	+ (окрім МПА 700 В/Е ЕС)
Контроль засміченості фільтра за допомогою таймера МПА 700 В/Е ЕС	+
Тижневий розклад	+
Захист електричного нагрівача	+
Контроль температури припливного повітря	+
Вуличний датчик температури	+
Догрівач	Водяний або електричний
Керування повітряною заслінкою	+
Індикація аварії	+
З'єднання із BMS	ModBUS (RTU)
Датчик вологості	0-10 В або NO
Датчик CO ₂	0-10 V або NO
Керування триходовим клапаном	+
Керування циркуляційним насосом	+
Керування конденсатором	0-10 В



ВЕНТС БУСТ



- **Продуктивність до 5 700 м³/год**
- АС- або ЕС-двигуни
- Однофазні двигуни
- Круглі повітропроводи від 150 до 400
- Високоєфективна змішана крильчатка
- Корпус виконаний із високоякісного міцного пластику

ВЕНТС БУСТ-І



- **Продуктивність до 5 415 м³/год**
- АС- або ЕС-двигуни
- Однофазні двигуни
- Круглі повітропроводи від 200 до 400
- Високоєфективна змішана крильчатка
- Корпус виконаний із оцинкованої сталі з шаром звукоізоляції 30 мм

ВЕНТС ВКМ



- **Продуктивність до 6 280 м³/год**
- АС- або ЕС-двигуни
- Однофазні двигуни
- Круглі повітропроводи від 100 до 450
- Відцентрова крильчатка із загнутими назад лопатями
- Корпус виконаний зі сталі зі спеціальним полімерним покриттям

ВЕНТС ВКП



- **Продуктивність до 11 190 м³/год**
- АС- або ЕС-двигуни
- Одно- або трифазні двигуни
- Відцентрова крильчатка із загнутими назад лопатями
- Корпус виконаний із оцинкованої сталі

ВЕНТС ВКПІ



- **Продуктивність до 11 190 м³/год**
- АС- або ЕС-двигуни
- Одно- або трифазні двигуни
- Відцентрова крильчатка із загнутими назад лопатями
- Корпус виконаний із оцинкованої сталі з шаром звукоізоляції 50 мм

АКСЕСУАРИ ДЛЯ КАНАЛЬНИХ ВЕНТИЛЯТОРІВ ДЛЯ КРУГЛИХ КАНАЛІВ



Шумоглушник
СР



Фільтр
ФБ



Фільтр
ФБК



Нагрівач
НК



Нагрівач
НК



Зворотній
клапан
КОМ



Повітряний
клапан
КР



Хомути

АКСЕСУАРИ ДЛЯ КАНАЛЬНИХ ВЕНТИЛЯТОРІВ ДЛЯ ПРЯМОКУТНИХ КАНАЛІВ



Шумоглушник
СР



Фільтр
ФБ



Фільтр
ФБК



Нагрівач
НК



Нагрівач
НК



Регулятор
витрати повітря
РРВ



Гнучкі вставки
ВВГ

ПЕРЕМИКАЧІ ШВИДКОСТІ



П2-1-300
П3-1-300

РЕГУЛЯТОРИ ШВИДКОСТІ

Для вентиляторів
з ЕС-двигунами



Р-1/010

Для вентиляторів
з АС-двигунами



РС...РС



РС-1-400



РС-...-Т

Тристорні регулятори
для плавного регулювання



РСА5Е-...-Т



РСА5Д-...-Т



РСА5Д-...-М

Трансформаторні регулятори
для ступінчатого регулювання



Виробник залишає за собою виключне право вносити будь-які зміни до конструкції, дизайну, специфікації, замінювати комплектувальні продукції, яка виробляється, у будь-який час без попереднього попередження.

vents.ua