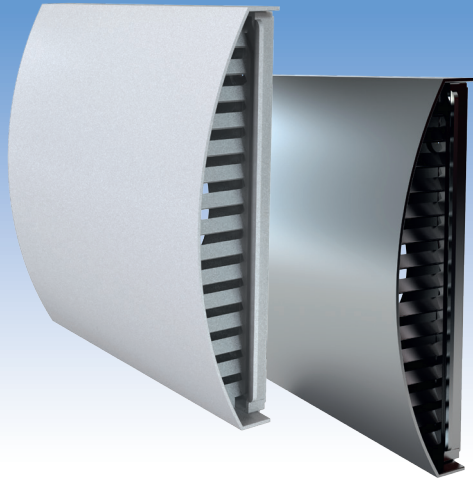


Серія
ЕН-14 100
ЕН-14 125
ЕН-14 160



Застосування

- Для декоративного оформлення виходів припливних або витяжних вентиляційних систем побутових, громадських та промислових будівель.
- Для зовнішнього настінного монтажу.

Конструкція

- Виготовляється з ПВХ білого кольору.
- Має високу стійкість до ультрафіолету.
- Не підтримує горіння.
- Для з'єднання з повітропроводами \varnothing 100, 125 и 160 мм.

Модифікації

- ЕН-14 100 А, ЕН-14 125 А, ЕН-14 160 А – моделі з алюмінієвою накладкою.

Габаритні розміри

Модель	Розміри, мм				Площа живого перерізу, м ²
	В	Н	L	\varnothing D	
ЕН-14 100	220	230,5	54	100	0,00632
ЕН-14 125	220	230,5	54	125	0,00632
ЕН-14 160	220	230,5	54	160	0,00632

Аеродинамічні характеристики

