

Серія iFan iFan Move



21 дБА **3,8 Вт** **133 м³/ч**

Інтелектуальний осьовий вентилятор для витяжної вентиляції з продуктивністю до 133 м³/год

Застосування

- Інноваційний витяжний вентилятор у стильному дизайні для створення нового рівня комфорту в санвузлах, душових, кухнях та інших побутових приміщеннях.
- Інтелектуальні інтегровані функції керування дозволяють встановити персональні налаштування для створення максимально комфортного мікроклімату.

Конструкція

Унікальна конструкція двигуна і аеродинамічна форма крильчатки забезпечують мінімальний рівень шуму – всього 21 дБА, зберігаючи при цьому високу продуктивність вентилятора.



- 3D-дизайн передньої панелі та багата колірна гама змінних декоративних панелей надають родзинку найвишуканішому інтер'єру.
- Завдяки змінним патрубкам вентилятор можна монтувати з повітропроводами Ø 100 або 125 мм.



- Двигун із крильчаткою легко виймається з корпусу без спеціальних інструментів для зручного обслуговування.



- Корпус вентилятора надзвичайно тонкий, товщина без патрубка становить усього 29 мм.
- Вентилятор оснащений вбудованим повзунковим перемикачем мережевої напруги УВІМК./ВИМК. для швидкого відключення під час обслуговування.

Двигун

- Надійний двигун на кулькових підшипниках з мінімальним енергоспоживанням до 3,8 Вт.
- Підшипники не вимагають технічного обслуговування та містять достатню кількість мастила для всього терміну експлуатації двигуна.
- Живлення вентилятора здійснюється через вбудований імпульсний блок із широким діапазоном напруги живлення 100-240 В при 50-60 Гц, тому вентилятор може застосовуватися в різних країнах і стабільно працює в енергомережах із «розмитим» стандартом якості електроенергії.
- Двигун встановлений на гумовій вібропоглинальній вставці для усунення вібрацій та забезпечення безшумної роботи вентилятора.
- Двигун обладнаний захистом від перегрівання.

Модифікації

Базова модель з інтелектуальним контролем вологості.

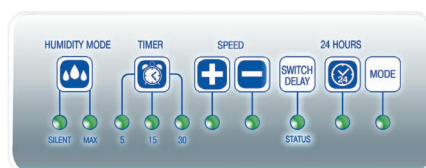


Модель з інтелектуальним контролем вологості та додатковим керуванням за датчиком руху.



Інтелектуальні функції

- Для керування інтелектуальними функціями вентилятор оснащений багатофункціональною панеллю керування.



HUMIDITY MODE/Налаштування контролю вологості

- Вентилятор обладнаний інтелектуальним датчиком вологості з трьома режимами роботи:

SLEEP – вентилятор очікує на сигнал від датчика вологості або зовнішнього вимикача.

SILENT – оптимальний режим видалення вологості, який забезпечує достатню продуктивність вентилятора (до 83 м³/год) у поєднанні з безшумною роботою.

MAX – режим видалення надмірної вологості, за якого швидкість обертання крильчатки забезпечує максимальну продуктивність вентилятора (до 133 м³/год).



TIMER/Керування часом/Видалення вологості/Затримки вмикання/Вимикання вентилятора

- Вентилятор обладнаний трьома таймерами:

таймер видалення вологості, який забезпечує налаштування часу роботи вентилятора для остаточного видалення вологості після її стабілізації (30, 45, 60 хвилин);

таймер затримки вмикання, який при спрацьовуванні датчика руху або зовнішнього вимикача забезпечує роботу вентилятора впродовж 5, 15 або 30 хвилин з поверненням вентилятора до попереднього режиму роботи;

таймер затримки вмикання – якщо ви часто та короткочасно відвідуєте ванну кімнату, то для уникнення зайвого вмикання вентилятора ви можете налаштувати затримку його вмикання. При підвищенні вологості, наявності сигналу від зовнішнього вимикача або датчика руху вентилятор прискориться не одразу, а через деякий час (0, 2 або 5 хвилин).



SPEED/Налаштування швидкості роботи вентилятора

- У вентиляторі реалізовано функцію плавного регулювання продуктивності в діапазоні 10 швидкостей:

– для режиму **SILENT**: від 40/33 до 83/72 м³/год (Ø125/100 мм);

– для режиму **MAX**: від 83/72 до 133/106 м³/год (Ø125/100 мм).



24 HOURS/Постійне провітрювання

- Режим роботи вентилятора на невеликій швидкості, який забезпечує мінімальний повітрообмін у приміщенні 40/33 м³/год (Ø 125/100 мм). При зміні вологості вентилятор перейде до режиму MAX (за замовчуванням) або SILENT. При отриманні сигналу від датчика руху або зовнішнього вимикача вентилятор перейде до режиму SILENT.



Автоматичне інтервальне провітрювання

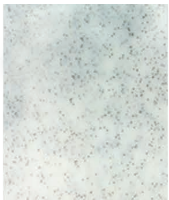
- Інтегрована функція автоматичного вмикання провітрювання приміщення. Кожні 15 годин вентилятор вмикається на 2 години для провітрювання приміщення з продуктивністю 83/72 м³/год (Ø125/100 мм).



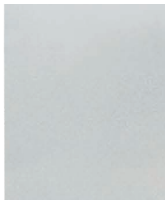
MOVE/Датчик руху (для моделі iFan Move)

- Автоматичне вмикання вентилятора в режим SILENT при надходженні сигналу від датчика руху. Зона дії датчика – 1-4 м, кут огляду – 100°.

Кольори декоративних передніх панелей*



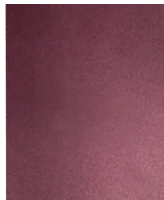
меланж



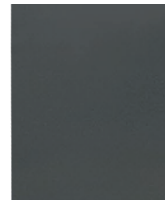
сильвер



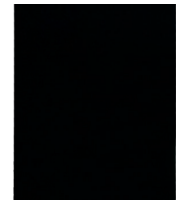
рубінова зірка



фіолетовий топаз



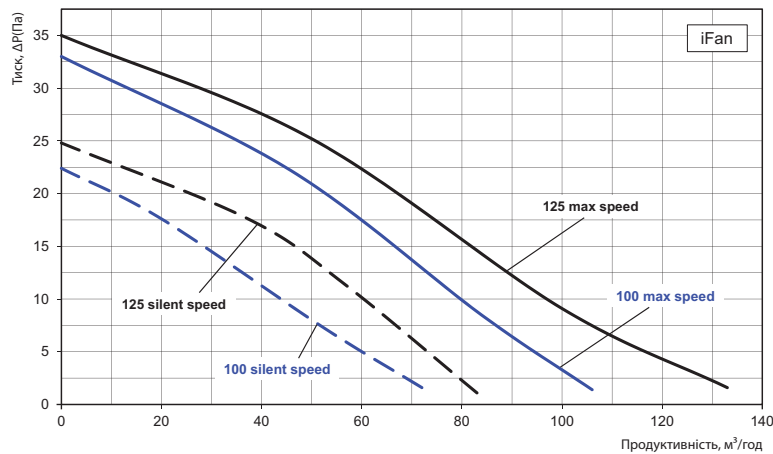
графіт



чорний сапфір

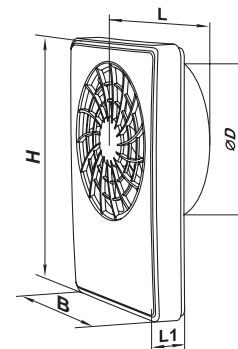
* Декоративні панелі замовляються окремо.

Аеродинамічні характеристики



Габаритні розміри

Модель	Розміри, мм				
	Ø D	B	H	L	L1
iFan	100/125	152	206	57	29
iFan Move					



Технічні характеристики

Модель	Діаметр патрубку, мм	Режим	Максимальна витрата повітря, м ³ /год	Рівень звукового тиску, дБА*	Витрата повітря при заводських налаштуваннях, м ³ /год	Діапазон регулювання, м ³ /год
iFan	100	24 HOURS	33	17	33	-
		SILENT	72	22	72	33...72
		MAX	106	31	82	72...106
iFan Move	125	24 HOURS	40	17	40	-
		SILENT	83	21	83	40...83
		MAX	133	32	97	83...133

*Рівень звукового тиску виміряний на відстані 3 метри від вентилятора, у вільному просторі.

Сертифікати

Вентилятори відповідають вимогам нормативних документів із безпеки та електромагнітної сумісності