



Серія  
**iFan Wi-Fi**  
**iFan Move Wi-Fi**



Інтелектуальний осьовий вентилятор із вбудованим модулем Wi-Fi для витяжної вентиляції продуктивністю до 133 м³/год

**17** дБА  
**1,6** Вт  
**133** м³/год

## Застосування

- Інноваційний витяжний вентилятор у стильному дизайні для встановлення у санвузлах, душових, кухнях та інших побутових приміщеннях.
- Інтелектуальні інтегровані функції керування дозволяють встановити персональні налаштування для створення максимально комфортного мікроклімату.

## Конструкція

- Унікальна конструкція двигуна та аеродинамічна форма крильчатки забезпечують мінімальний рівень шуму – всього 17 дБА, зберігаючи при цьому високу продуктивність вентилятора.



- 3D-дизайн передньої панелі та багата кольорова гама змінних декоративних панелей надають родзинку найвищуканішому інтер'єру.
- Завдяки змінним патрубкам вентилятор можливо монтувати з повітропроводами Ø 100 або 125 мм.



- Двигун із крильчаткою легко виймається з корпусу без спеціальних інструментів для зручного обслуговування.



- Надтонкий корпус вентилятора – товщина без патрубків становить лише 29 мм.
- Вентилятор оснащений вбудованим повзунковим перемикачем мережевої напруги УВІМК./ВИМК. для швидкого відключення під час обслуговування.

## Електродвигун

- Надійний двигун на кулькових підшипниках з мінімальним енергоспоживанням до 6 Вт.
- Підшипники не вимагають технічного обслуговування та містять достатню кількість мастила для всього терміну експлуатації двигуна.
- Живлення вентилятора здійснюється через вбудований імпульсний блок із широким діапазоном напруги живлення 100-240 В при 50-60 Гц, тому вентилятор може застосовуватися в різних країнах і стабільно працює в енергосетях із "розмитим" стандартом якості електроенергії.
- Двигун встановлений на гумовій вібропоглинальній вставці для поглинання вібрацій та забезпечення безшумної роботи вентилятора.
- Двигун обладнаний захистом від перегрівання.

## Модифікації



Модель із функціями інтелектуального контролю вологості та автоматичним розподілом тепла.



Модель із функціями інтелектуального контролю вологості, автоматичним розподілом тепла та додатковим керуванням за датчиком руху.

## Режими роботи

Вибір режиму роботи для вентилятора iFan Wi-Fi здійснюється за допомогою додатка для Android або iOS.



### 24 HOURS MODE/Постійне провітрювання

Режим роботи вентилятора на невеликій швидкості – **Silent**. У разі зміни вологості вентилятор перейде на вищу швидкість – режим **MAX**. При отриманні сигналу від датчика руху або зовнішнього вимикача вентилятор перейде до режиму **SILENT**.

**Не турбувати** – функція доступна лише, якщо активовано режим 24 hours, і дозволяє

встановити часовий інтервал, за якого вентилятор не буде реагувати на спрацювання датчиків або вимикач і буде працювати на мінімальній швидкості Silent.



### TIMER/Таймери затримки увімкнення та вимкнення

**Таймер затримки увімкнення** дозволяє відкласти перехід на підвищену швидкість у разі спрацювання датчиків на 2 або 5 хвилин.

**Таймер затримки вимкнення** продовжує роботу вентилятора на 5, 15, 30 або 60 хвилин у режимі, викликаному спрацюванням датчиків або активацією режиму Boost.



### Автоматичне інтервальне провітрювання

Ця функція доступна лише у разі деактивованого режиму **24 hours**. Цей режим дозволяє здійснювати провітрювання приміщення кожні 12 годин впродовж 30 хвилин на встановленій швидкості.



**Silent** – режим роботи вентилятора на швидкості Silent. Швидкість можна регулювати у діапазоні від 30 % до 100 % від максимальної продуктивності вентилятора.



**Max (Boost Mode)** – режим роботи вентилятора на швидкості Max. Швидкість можна регулювати у діапазоні від 30 % до 100 % від максимальної продуктивності вентилятора.



### HUMIDITY SENSOR/Налаштування контролю вологості

Вентилятор обладнаний інтелектуальним датчиком вологості з такими режимами роботи:

**Ручний режим** дозволяє встановити поріг спрацювання датчика вологості у межах від 40 % до 80 %, у разі перевищення якого вентилятор увімкнеться або перейде на вищу швидкість.

**Автоматичний** – інтелектуальний контроль вологості. Цей режим передбачає зміну порогу вологості та вибору швидкості вентилятора в автоматичному режимі. Вентилятор самостійно обирає оптимальний поріг вологості для приміщення, у якому розташований. Вибір алгоритму роботи вентилятора визначається шляхом аналізу статистичних даних рівня вологості у приміщенні.

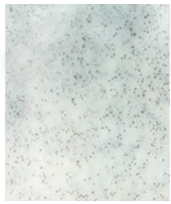
**Автоматична робота за датчиком температури.** У разі перевищення встановленого температурного порогу вентилятор перейде на швидкість Max та буде працювати у цьому режимі доти, доки температура у приміщенні не опуститься на 4 градуси нижче встановленого порогу, потім вентилятор перейде до попереднього режиму.



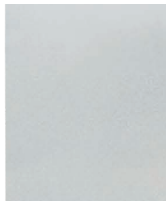
### MOTION SENSOR/Датчик руху (для моделі iFan Move Wi-Fi)

У разі спрацювання датчика руху запускається таймер затримки увімкнення, потім вентилятор переходить на швидкість Silent. Коли датчик припиняє реєстрацію руху після відпрацювання таймера затримки вимкнення, вентилятор переходить до режиму очікування.

### Кольори декоративних передніх панелей\*



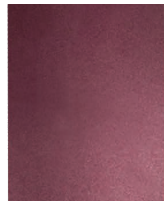
Меланж



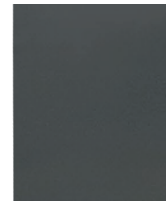
Сильвер



Рубінова зірка



Фіолетовий топаз



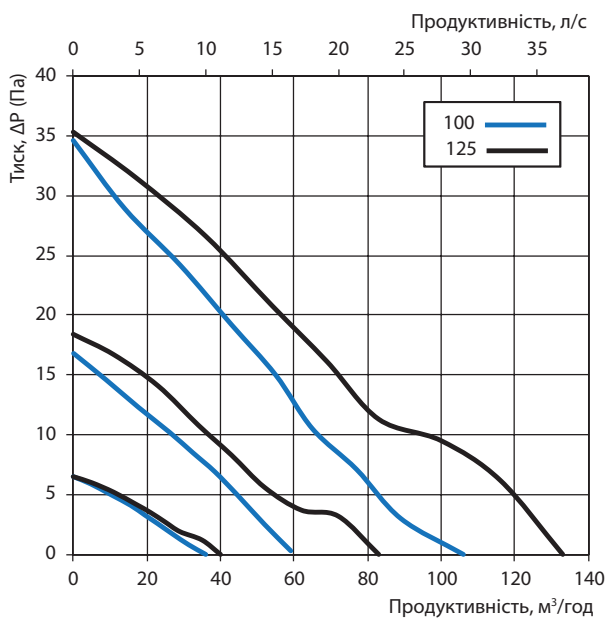
Графіт



Чорний сапфір

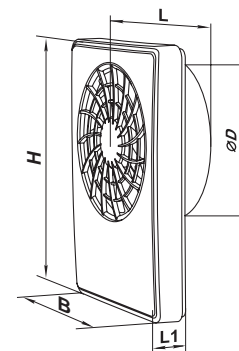
\* Декоративні панелі замовляються окремо.

### Аеродинамічні характеристики



### Габаритні розміри

Модель	Розміри, мм				
	Ø D	B	H	L	L1
iFan Wi-Fi	100/125	152	206	57	29
iFan Move Wi-Fi					



### Технічні характеристики

Модель	iFan Wi-Fi iFan Move Wi-Fi					
	100			125		
Діаметр патрубку, мм	100			125		
Швидкість	24 Hours	Silent	Max	24 Hours	Silent	Max
Частота, Гц	50/60					
Напруга, В	100-240					
Споживана потужність, Вт	1,6	2,9	5,6	1,7	3	6
Струм, А	0,02	0,04	0,06	0,03	0,04	0,07
Частота обертання, хв <sup>-1</sup>	950	1650	2150	850	1350	2200
Максимальна витрата повітря, м³/год	33	72	106	40	83	133
Мінімальна витрата повітря, л/с	9	20	29	11	23	37
Діапазон витрати повітря, м³/год	-	33...106		-	40...133	
Витрата повітря, л/с	-	9...29		-	11...37	
SFP, Вт/л/с	0,17	0,14	0,19	0,15	0,13	0,16
Рівень звукового тиску, дБА*	17	21	31	17	22	32
Тип захисту	IP44					

\*Рівень звукового тиску виміряний на відстані 3 метри від вентилятора, у вільному просторі.

### Сертифікати



Вентилятори відповідають вимогам нормативних документів із безпеки та електромагнітної сумісності.