

Серія MB 100 В АСА



Модифікації

Застосування

- Для декоративного оформлення виходів припливних або витяжних вентиляційних систем побутових, громадських та промислових будівель.
- Для правильного розподілу повітряного потоку всередині приміщень.
- Для настінного або стельового монтажу.

Конструкція

- Виготовляються з якісного та надміцного пластику.
- Багатоелементна конструкція. Внутрішня частина кріпиться до основи за допомогою засувки задля чищення без демонтажу решітки.
- Кріплення за допомогою шурупів.
- Решітка має похилі ламелі.

Варіанти колірної виконання



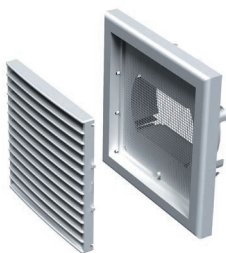
Модель із круглим фланцем (В): MB 100 В АСА



- Оснащена круглим з'єднувальним фланцем для монтажу з повітропроводом $\varnothing 100$ мм.
- Можливий монтаж безпосередньо з вентилятором **ВЕНТС ВКО 100**.
- **MB 100 Вс АСА** – решітка з круглим фланцем та захисною сіткою від комах.



Модель із універсальним фланцем (ВУ): MB 100 ВУ АСА



- Оснащена універсальним з'єднувальним фланцем для монтажу з повітропроводом $\varnothing 100, 125$ мм або перерізом 55×110 мм.
- **MB 100 ВУс АСА** – решітка з універсальним фланцем та захисною сіткою від комах.



Габаритні розміри

Модель	Розміри, мм					Площа живого перерізу, м ²	Номер рисунку
	□В	□Н	L	L1	Фланець (D)		
MB 100 В АСА	154	110	15	45	100	0,004	1, 2
MB 100 ВУ АСА	154	110	15	39	100, 125, 55x110	0,0067	1, 3

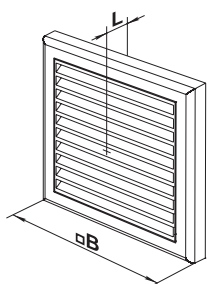


Рис. 1

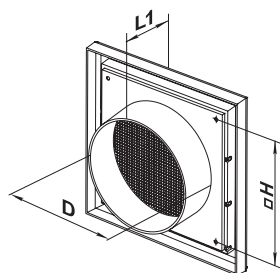


Рис. 2

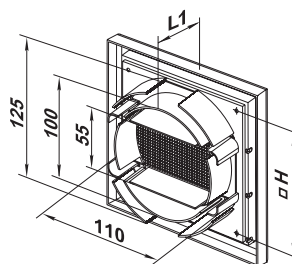


Рис. 3