

ПРИПЛИВНО-ВИТЯЖНІ КОВПАКИ ПЛАСТИКОВІ

Серія
MB 102
MB 122
MB 152



■ Застосування

- Для декоративного оформлення виходів припливних або витяжних вентиляційних систем побутових, громадських та промислових будівель.
- Для зовнішнього настінного монтажу.

■ Конструкція

- Виготовляється з якісного та високоміцного пластику.
- Двохелементна конструкція для зручного обслуговування.
- Кріплення за допомогою шурупів.
- Є захисна решітка від проникнення птахів та гризунів до приміщення.

■ Варіанти колірного виконання



■ Модифікації

Базові моделі: **MB 102, MB 122**



- Припливно-витяжні ковпаки для настінного монтажу.
- Кріплення за допомогою шурупів.



Моделі з круглим фланцем (B): **MB 102 B, MB 122 B, MB 152 B**



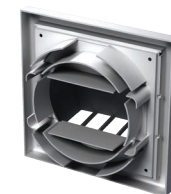
- Припливно-витяжні ковпаки для настінного монтажу.
- Оснащені круглим з'єднувальним фланцем для монтажу з повітропроводом Ø 100 (**MB 102 B**), Ø 125 мм (**MB 122 B**), Ø 150 мм (**MB 152 B**).



Модель із універсальним фланцем (BY): **MB 102 BY**



- Припливно-витяжний ковпак для настінного монтажу.
- Оснащений з'єднувальним фланцем для монтажу з повітропроводом Ø 100, 125 мм або перерізом 55x110 мм.



Модель з фланцем різного діаметра (BH): **MB 122 BH**



- Припливно-витяжний ковпак для настінного монтажу.
- Оснащений круглим з'єднувальним фланцем різного діаметра для монтажу з повітропроводом Ø 100/110/120/130/150 мм.

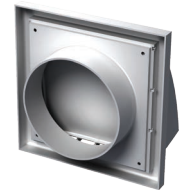


Моделі зі зворотним клапаном (К): MB 102 К та MB 122 К

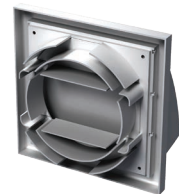

- Витяжні ковпаки для настінного монтажу.
- Обладнані гравітаційним клапаном для запобігання зворотній тязі.


Моделі з круглим фланцем та зворотним клапаном (В): MB 102 ВК, MB 122 ВК, MB 152 ВК

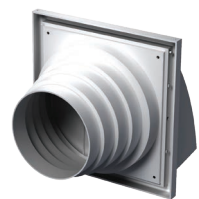

- Витяжні ковпаки для настінного монтажу.
- Обладнані гравітаційним клапаном для запобігання зворотній тязі.
- Оснащені круглим з'єднувальним фланцем для монтажу з повітропроводом Ø 100 (MB 102 ВК), Ø 125 мм (MB 122 ВК), Ø 150 мм (MB 152 ВК).


Модель із універсальним фланцем (ВУ): MB 102 ВУК


- Витяжний ковпак для настінного монтажу.
- Обладнаний гравітаційним клапаном для запобігання зворотній тязі.
- Оснащений універсальним з'єднувальним фланцем для монтажу з повітропроводом Ø 100, 125 мм або перерізом 55x110 мм.


Модель з фланцем різного діаметра (ВН): MB 122 ВНК


- Витяжний ковпак для настінного монтажу.
- Оснащений круглим з'єднувальним фланцем різного діаметра для монтажу з повітропроводом Ø 100/110/120/130/150 мм.
- Обладнаний гравітаційним клапаном для запобігання зворотній тязі.


Габаритні розміри

Модель	Розміри, мм						Площа живого перерізу, м ²	Номер рисунка
	□В	□Н	L	L1	L2	Фланець (D)		
MB 102/MB 102 K	154	110	15	–	87	–	0,008	1
MB 102 В/MB 102 ВК	154	110	15	45	87	100	0,008	1, 2
MB 102 ВУ/MB 102 ВУК	154	110	15	39	87	100, 125, 55*110	0,008	1, 3
MB 122/MB 122 K	186	142	15	–	101	–	0,012	1
MB 122 В/MB 122 ВК	186	142	15	45	101	125	0,012	1, 2
MB 122 ВН/MB 122 ВНК	186	142	15	115	101	100, 110, 120, 130, 150	0,012	1, 4
MB 152 В/MB 152 ВК	186	142	15	50	101	150	0,012	1, 2

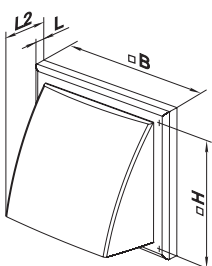


Рис. 1

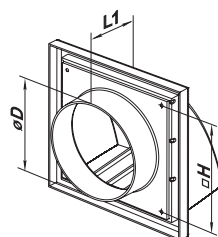


Рис. 2

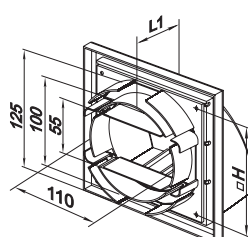


Рис. 3

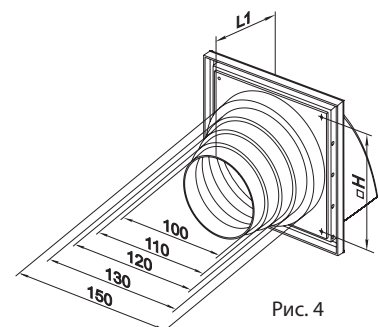


Рис. 4