

Серія  
**MB 102 В АСА**  
**MB 122 В АСА**  
**MB 152 В АСА**



■ Модифікації

■ Застосування

- Для декоративного оформлення виходів припливних або витяжних вентиляційних систем побутових, громадських та промислових будівель.
- Для зовнішнього настінного монтажу.

■ Конструкція

- Виготовляються з якісного та надміцного пластику.
- Двохелементна конструкція для зручного обслуговування.
- Кріплення за допомогою шурупів.
- Оснащені захисною сіткою від проникнення птахів та гризунів до приміщення.

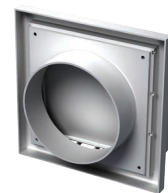
■ Варіанти колірного виконання



Моделі з круглим фланцем та зворотним клапаном (В): **MB 102 ВК АСА, MB 122 ВК АСА, MB 152 ВК АСА**



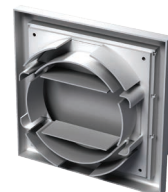
- Витяжні ковпаки для настінного монтажу.
- Оснащені гравітаційним клапаном для запобігання зворотній тязі.
- Оснащені круглим з'єднувальним фланцем для монтажу з повітропроводом  $\varnothing 100$  (**MB 102 ВК АСА**),  $\varnothing 125$  мм (**MB 122 ВК АСА**),  $\varnothing 150$  мм (**MB 152 ВК АСА**).



Модель із універсальним фланцем (ВУ): **MB 102 ВУК АСА**



- Витяжний ковпак для настінного монтажу.
- Оснащений гравітаційним клапаном для запобігання зворотній тязі.
- Оснащений універсальним з'єднувальним фланцем для монтажу з повітропроводом  $\varnothing 100, 125$  або перерізом 55x110 мм.



■ Габаритні розміри

Модель	Розміри, мм						Площа живого перерізу, м <sup>2</sup>	Номер рисунку
	□В	□Н	L	L1	L2	Фланець (D)		
MB 102 В/MB 102 ВК АСА	154	110	15	45	87	100	0,008	1, 2
MB 102 ВУ/MB 102 ВУК АСА	154	110	15	39	87	100, 125, 55*110	0,008	1, 3
MB 122 В/MB 122 ВК АСА	186	142	15	45	101	125	0,012	1, 2
MB 152 В/MB 152 ВК АСА	186	142	15	50	101	150	0,012	1, 2

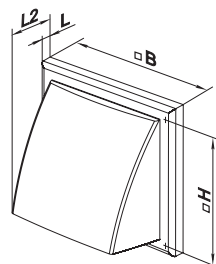


Рис. 1

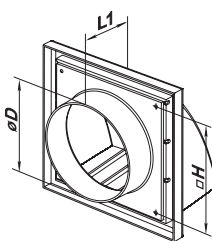


Рис. 2

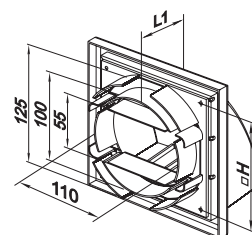


Рис. 3