

Серія
MB 120 Ж
MB 150 ВЖ



Застосування

- Для декоративного оформлення виходів припливних або витяжних вентиляційних систем побутових, громадських та промислових будівель.
- Для зовнішнього настінного монтажу.

Конструкція

- Виготовляється з якісного та високоміцного пластику.
- Багатоелементна конструкція.
- Обладнана гравітаційними жалюзі для запобігання зворотній тязі.
- Кріплення за допомогою шурупів.

Варіанти колірного виконання



Модифікації

Базова модель із гравітаційними жалюзі (Ж): **MB 120 Ж**



- Витяжна решітка для настінного монтажу.
- Обладнана гравітаційними жалюзі.



Модель із круглим фланцем та гравітаційними жалюзі (ВЖ): **MB 120 ВЖ, MB 150 ВЖ**



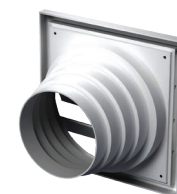
- Витяжна решітка для настінного монтажу.
- Обладнана гравітаційними жалюзі.
- Оснащена круглим з'єднувальним фланцем для монтажу з повітропроводом Ø 125 (MB 120 ВЖ), Ø 150 (MB 150 ВЖ).



Модель з фланцем різного діаметра та гравітаційними жалюзі (ВНЖ): **MB 120 ВНЖ**



- Витяжна решітка для настінного монтажу.
- Обладнана гравітаційними жалюзі.
- Оснащена круглим з'єднувальним фланцем різного діаметра для монтажу з повітропроводом Ø 100/110/120/130/150 мм.



Габаритні розміри

Модель	Розміри, мм					Площа живого перерізу, м ²	Номер рисунка
	□В	□Н	L	L1	Фланець (D)		
MB 120 Ж	186	142	15	–	–	0,016	1, 2
MB 120 ВЖ	186	142	15	45	125	0,0113	1, 3
MB 120 ВНЖ	186	142	15	115	100, 110, 120, 130, 150	0,012	1, 4
MB 150 ВЖ	186	142	15	50	150	0,0113	1, 3

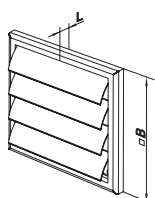


Рис. 1

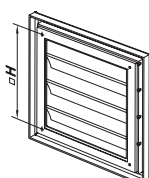


Рис. 2

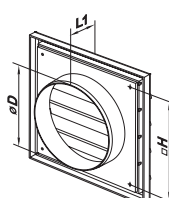


Рис. 3

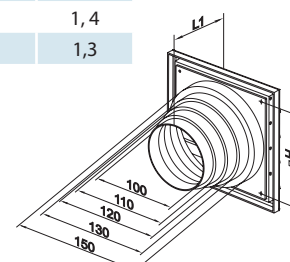


Рис. 4