

ПЛАСТИКОВІ РЕШІТКИ ДЛЯ ПРИПЛИВНОЇ ТА ВИТЯЖНОЇ ВЕНТИЛЯЦІЇ

Серія MB 123



Модифікації

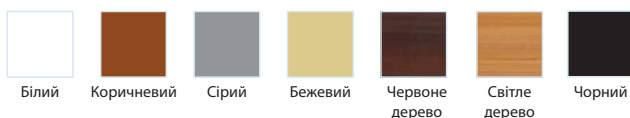
Застосування

- Декорування громадських, домашніх і промислових припливно-витяжних вентиляційних систем.
- Використовуються для правильного розподілу повітря у приміщеннях.
- Настінний або стельовий монтаж.

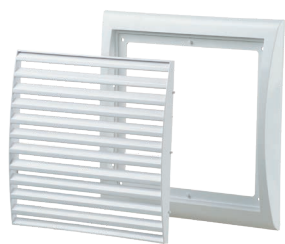
Конструкція

- Виконані з високоякісного та міцного пластику.
- Багатоелементна структура. Внутрішня частина закріплюється на основі за допомогою заціпок для легкого очищення без демонтажу решітки.
- Кріпиться за допомогою шурупів.

Колірні виконання



Базова модель: MB 123



- Решітка для настінного або стельового монтажу.
- **MB 123 с** — модель із захисною сіткою від комах.



Модель із регулятором витрати повітря (P): MB 123 P



- Має рухому заслінку для регулювання витрати повітря.
- Регулювання живого перерізу за допомогою прапорця або шнурів.
- **MB 123 Pс** — модель із регулятором витрати повітря та захисною сіткою від комах.



Модель із гравітаційними жалюзі (Ж): MB 123 Ж

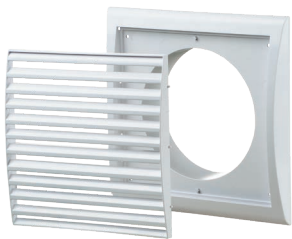


- Решітка для витяжної вентиляції з настінним монтажем.
- Обладнана гравітаційними жалюзі для запобігання зворотної тяги.



Модель із круглим фланцем і гравітаційними жалюзі (ВЖ): МВ 123/125 ВЖ 123/150 ВЖ


- Решітка для витяжної вентиляції з настінним монтажем.
- Обладнана гравітаційними жалюзі.
- Обладнана круглим з'єднувальним фланцем для монтажу із повітропроводами діаметром 125 мм або 150 мм.


Модель із круглим фланцем (В): МВ 123/125 В, МВ 123/150 В


- Обладнана круглим з'єднувальним фланцем для монтажу із повітропроводами діаметром 125 мм (**МВ 123/125 В**) або 150 мм (**МВ 123/150 В**).
- Можна монтувати безпосередньо з вентилятором ВЕНТС ВКО 125 (**МВ 123/125 В**) або з ВЕНТС ВКО 150 (**МВ 123/150 В**).
- **МВ 123/125 Вс, МВ 123/150 Вс** — моделі з круглим фланцем та захисною сіткою від комах.


Модель із регулятором витрати повітря (Р): МВ 123/150 ВР


- Обладнана круглим з'єднувальним фланцем для монтажу із повітропроводами діаметром 125 мм (**МВ 123/125 ВР**) або 150 мм (**МВ 123/150 ВР**).
- Має рухому заслінку для регулювання витрати повітря.
- Регулювання живого перерізу за допомогою прапорця або шнурів.
- Можна монтувати безпосередньо з вентилятором ВЕНТС ВКО 125 (**МВ 123/125 ВР**) або з ВЕНТС ВКО 150 (**МВ 123/150 ВР**).
- **МВ 123/125 ВРс** — решітки з круглим фланцем, регулятором витрати повітря та захисною сіткою від комах.


Габаритні розміри

Модель	Розміри, мм							Площа живого перерізу, м ²	№ рис.
	В	Н	В1	Н1	L	L1	D		
МВ 123	193	188	151	135	18	-	-	0,0097	1, 2
МВ 123 Р	193	188	151	135	18	35	125	0,0095	1, 3
МВ 123/125 В	193	188	151	135	18	35	125	0,0097	1, 3
МВ 123/150 В	193	188	151	135	18	35	150	0,0097	1, 3
МВ 123/125 ВР	193	188	151	135	18	35	125	0,0056	1, 3
МВ 123/150 ВР	193	188	151	135	18	35	150	0,0084	1, 3
МВ 123 Ж	193	188	151	135	18	-	-	0,016	1, 2
МВ 123/125 ВЖ	193	188	151	135	18	53	125	0,01	1, 3
МВ 123/150 ВЖ	193	188	151	135	18	53	150	0,014	1, 3

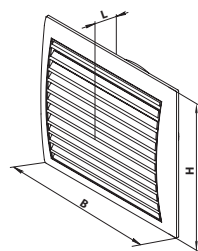


Рис. 1

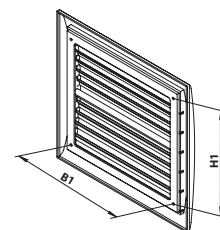


Рис. 2

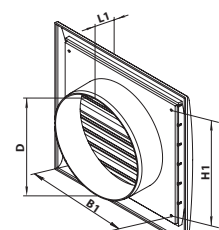


Рис. 3

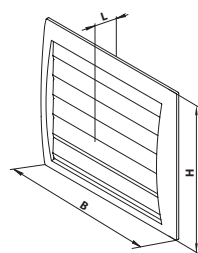


Рис. 1

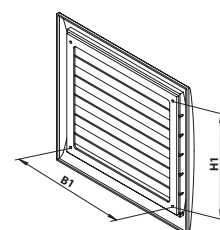


Рис. 2

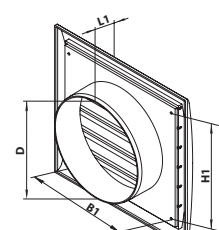


Рис. 3