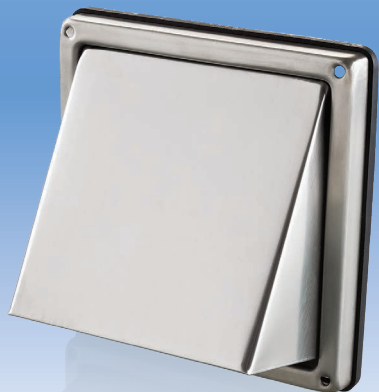


Серія
МВМ... В Н



Застосування

- Для декоративного оформлення виходів припливних або витяжних вентиляційних систем побутових, громадських та промислових будівель.

Конструкція

- Виготовляються з нержавіючої сталі.
- Обладнані зворотним клапаном.
- Для щільного прилягання до стіни оснащені гумовими ущільнювачами.
- Оснащені круглим патрубком \varnothing 100, 125 та 150 мм для монтажу з повітропроводами.
- Кріплення за допомогою шурупів.



Габаритні розміри

Модель	Розміри, мм			Площа живого перерізу, см ²
	D	□H	L	
МВМ 102 В Н	97	137 x 137	52	71
МВМ 122 В Н	120	167 x 167	52	113
МВМ 152 В Н	145	167 x 167	62	165

