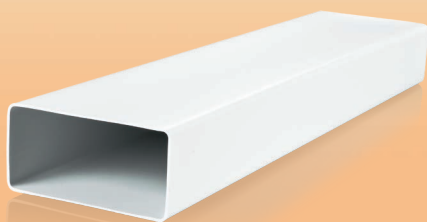


Плоский канал



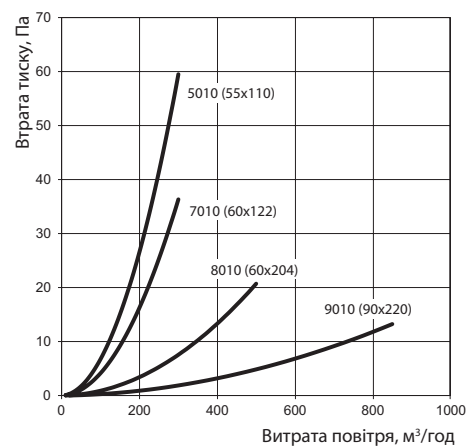
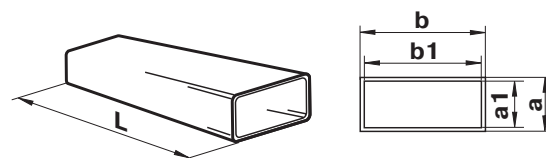
Застосування

- Для припливної або витяжної вентиляції різних приміщень.
- Для формування системи плоских вентиляційних каналів.

Конструкція

- Виготовляється з ПВХ білого кольору.
- Переріз: 55x110, 55x220, 60x122, 60x204, 90x220 мм.
- Довжина каналу – від 350 до 2500 мм.
- З'єднуються за допомогою з'єднувачів відповідних перерізів.

Код	Розміри, мм				
	a	b	a1	b1	L
50035	55	110	52	107	350
60035	55	220	52	217	350
70035	60	122	57	119	350
80035	60	204	57	200	350
90035	90	220	86	216	350
5005	55	110	52	107	500
6005	55	220	52	217	500
7005	60	122	57	119	500
8005	60	204	57	200	500
5010	55	110	52	107	1000
6010	55	220	52	217	1000
7010	60	122	57	119	1000
8010	60	204	57	200	1000
9010	90	220	86	216	1000
5015	55	110	52	107	1500
6015	55	220	52	217	1500
7015	60	122	57	119	1500
8015	60	204	57	200	1500
9015	90	220	86	216	1500
5020	55	110	52	107	2000
6020	55	220	52	217	2000
7020	60	122	57	119	2000
8020	60	204	57	200	2000
9020	90	220	86	216	2000
5025	55	110	52	107	2500
6025	55	220	52	217	2500
7025	60	122	57	119	2500
8025	60	204	57	200	2500
9025	90	220	86	216	2500



Дані для відрізка повітроводу 1 м