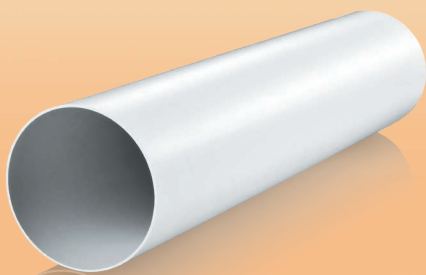


Круглий канал

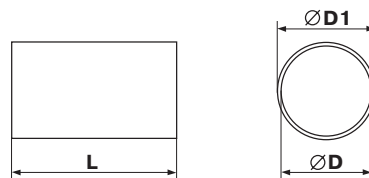


Застосування

- Для припливної або витяжної вентиляції різних приміщень.
- Для формування системи круглих вентиляційних каналів.

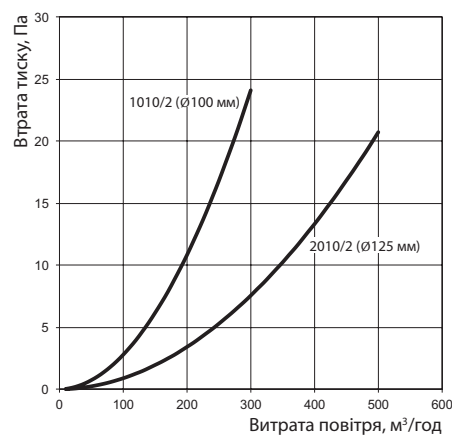
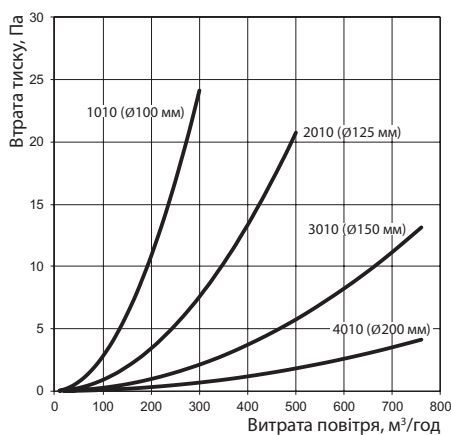
Конструкція

- Виготовлений із ПВХ білого кольору.
- Діаметри: 100, 125, 150 та 200 мм.
- Довжина каналу – від 350 до 2500 мм.
- З'єднуються між собою за допомогою з'єднувачів відповідних діаметрів.



Код	Розміри, мм		
	D	D1	L
10035	100	103	350
20035	125	128	350
30035	150	153	350
40035	200	204	350
1005	100	103	500
2005	125	128	500
3005	150	153	500
4005	200	204	500
1010	100	103	1000
2010	125	128	1000
3010	150	153	1000
4010	200	204	1000
1015	100	103	1500
2015	125	128	1500
3015	150	153	1500
4015	200	204	1500
1020	100	103	2000
2020	125	128	2000

Код	Розміри, мм		
	D	D1	L
3020	150	153	2000
4020	200	204	2000
1025	100	103	2500
2025	125	128	2500
3025	150	153	2500
4025	200	204	2500
10035/2	104	107	350
20035/2	129	132	350
1005/2	104	107	500
2005/2	129	132	500
1010/2	104	107	1000
2010/2	129	132	1000
1015/2	104	107	1500
2015/2	129	132	1500
1020/2	104	107	2000
2020/2	129	132	2000
1025/2	104	107	2500
2025/2	129	132	2500



Дані для відрізка повітроводу 1 м