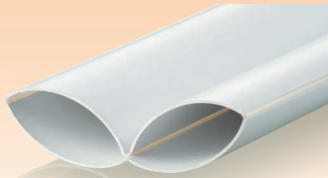
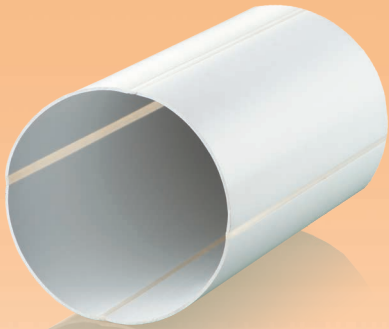


Круглий канал



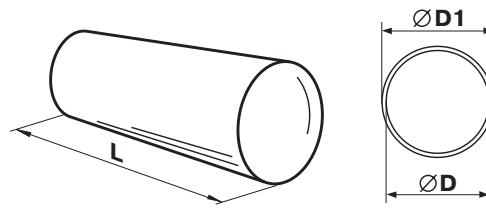
Застосування

- Для припливної або витяжної вентиляції різноманітних приміщень.
- Для формування системи круглих вентиляційних каналів.

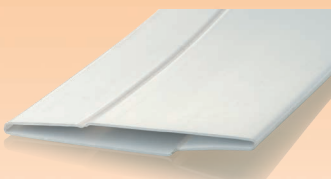
Конструкція

- Виготовлений з ПВХ білого кольору.
- Діаметри: 100.
- Довжина каналу – від 350 до 2500 мм.
- З'єднуються між собою за допомогою з'єднувачів відповідного діаметра.

Код	Розміри, мм		
	D	D1	L
10035-1	100	103	350
1005-1	100	103	500
1010-1	100	103	1000
1015-1	100	103	1500
1020-1	100	103	2000
1025-1	100	103	2500



Плоский канал



Застосування

- Для припливної або витяжної вентиляції різноманітних приміщень.
- Для формування системи плоских вентиляційних каналів.

Конструкція

- Виготовляється з ПВХ білого кольору.
- Переріз: 55x110.
- Довжина каналу – від 350 до 2500 мм.
- З'єднуються за допомогою з'єднувачів відповідного перерізу.

Код	Розміри, мм				
	a	b	a1	b1	L
50035-1	55	110	52	107	350
5005-1	55	110	52	107	500
5010-1	55	110	52	107	1000
5015-1	55	110	52	107	1500
5020-1	55	110	52	107	2000
5025-1	55	110	52	107	2500

