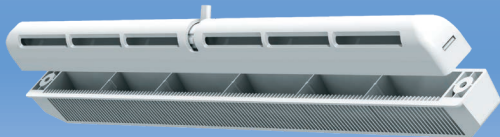
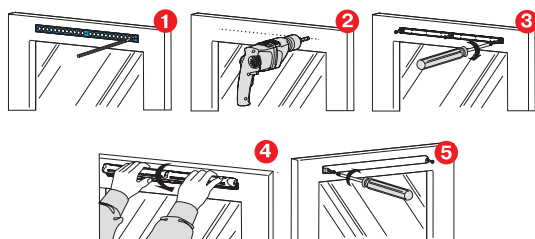


Серія ВЕНТС ПО 400



Встановлення провітрювача у віконну раму



Упаковка



Картонний короб

- У сучасних житлових будинках особливу увагу слід приділяти організації повітрообміну. Проблеми з вентиляцією, які виникають одночасно із застосуванням вікон, що герметично зачиняються, не можна вирішувати старими технічними засобами, розрахованими на приплив зовнішнього повітря через численні щілини у вікнах. Організувати природний приплив свіжого повітря при нових герметичних вікнах можна за допомогою пасивного припливного пристрою, такого як віконний провітрювач.

- Віконний провітрювач ПО 400** — це припливний пристрій для постійної вентиляції, що призначений для постачання свіжого повітря у житлові та нежитлові приміщення. Такий провітрювач можна встановлювати у віконні рами різних розмірів у квартирах, котеджах, офісних будівлях. Припливний пристрій позбавляє від необхідності відчинення вікон, зберігаючи при цьому доступ свіжого повітря без протягів та вуличного шуму. Спеціально розроблена конструкція провітрювача робить його використання зручним, а вбудований пиловий фільтр забезпечує надходження чистого повітря у приміщення.

Організація повітрообміну у приміщенні

- У міській квартирі багатоповерхового житлового будинку організувати вентиляцію можна за таким прикладом. Системи механічної витяжної вентиляції з природним припливом повітря проєктуються з витяжними вентиляторами, встановленими у кухні та санвузлі. Приплив чистого повітря у житлові приміщення (спальня, вітальня) здійснюється через віконні провітрювачі. У міру забруднення повітря виходить через внутрішні квартирні двері у ванну кімнату і кухню, де видаляється витяжним вентилятором.

Конструкція провітрювача

- Провітрювач складається із зовнішнього козирка, фільтра і внутрішньої решітки з регулюванням. Зовнішній козирок запобігає потраплянню води у приміщення і обладнаний антимоскітною сіткою для захисту від комах. Фільтр очищує припливне повітря від пилу і бруду, затримує надмірну вологу і зменшує вуличний шум. Внутрішня решітка з регулюванням дозволяє змінити об'єм і напрям припливного повітря.



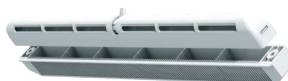
Технічне обслуговування фільтрів (3–4 рази на рік)

- Забруднені фільтри підвищують опір повітря, що призводить до зменшення подавання припливного повітря до приміщення. Фільтри необхідно чистити в міру забруднення, але не рідше ніж 3–4 рази на рік. Брудні фільтри необхідно промити під проточною водою або замінити на нові.

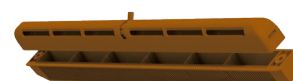
Установка

- ПО 400 встановлюється у верхню частину віконної рами. Максимальний приплив повітря, який забезпечує один віконний провітрювач, — 20–40 м³/год.

Колірні виконання



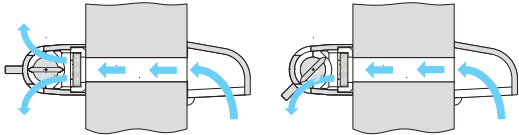
Білий



Коричневий

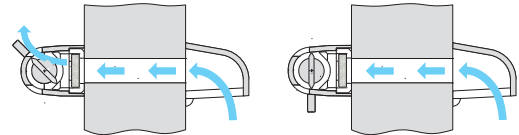
■ Регулювання інтенсивності і напрямку повітряного потоку

- Провітрювач обладнано регулятором, який дозволяє змінити інтенсивність і напрямок повітряного потоку для отримання максимально комфортного мікроклімату.



Положення «відкрито максимум»

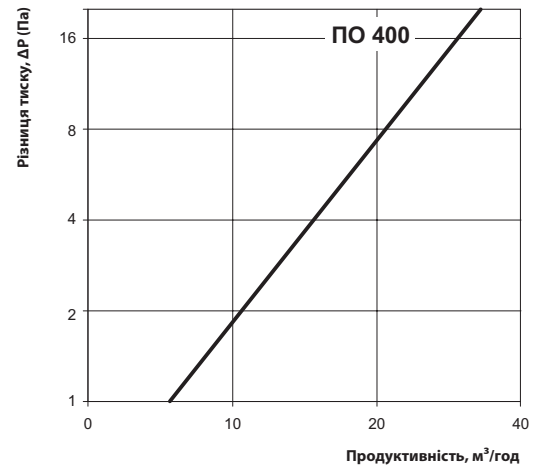
Положення «відкрито вниз»



Положення «відкрито вгору»

Положення «закрито»

Технічні характеристики



■ Габаритні розміри

