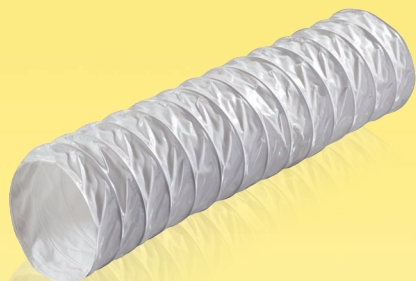


Серія Полівент 600



Гнучкі неізольовані повітропроводи на дротяному каркасі з поліестерової тканини, вкритої поліхлорвінілом (250 мк)

Опис

- Гнучкий повітропровід із поліестерової тканини з просоченням із ПВХ на спіральному каркасі з високовуглецевого сталевого дроту.

Особливості

- Низькі втрати тиску за рахунок високої жорсткості стінки.
- Висока механічна міцність та абразивна стійкість.
- Висока хімічна стабільність, стійкий до впливу підвищених температур (до +110 °C).

Рекомендації із застосування

- Застосовується у системах промислової вентиляції, які працюють з високими навантаженнями, в тому числі в сільськогосподарській та фармацевтичній галузях.
- Для транспортування сипких матеріалів, відведення хімічних випарів, а також диму, газів зварювального обладнання, порошкоподібних твердих матеріалів, стружки, гранул, волокон, пилу абразивних матеріалів, а також для застосування в галузі з особливими вимогами до температури (до +110 °C).

Технічні характеристики

Артикул	Полівент 600
Розмірний ряд, мм	Ø 102; 114; 121; 127; 133; 140; 152; 165; 182; 203; 228; 254; 279; 304
Повітропровід, основа	поліестерова тканина, вкрита поліхлорвінілом (250 мк)
Повітропровід, дріт	пружинна сталь завтовшки 0,8 – 2 мм
Температурний діапазон, °C	-21...+110
Стандартна довжина, м	6
Довжини (нарізка), м	6
Швидкість потоку повітря, м/с	30
Робочий тиск (макс.), Па	3000

Колірна гама



Білий
(L)



Сірий
(C)

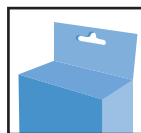


Коричневий
(K)

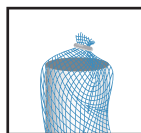
Упаковка



Картонна
коробка



Індивідуальна
кольорова упаковка



Сітка

Код замовлення

Полівент 600 Ø / довжина - колір

/ -

- білий
 - сірий
 - коричневий

Акcesуари



Дифузори та анемостати

Решітки та ковпаки

Зворотні клапани

CME

Хомути