

Регулятор швидкості трифазний PCA5Д-...-М



■ Застосування

Регулятори серії PCA5Д-...-М застосовуються для керування продуктивністю трифазних вентиляторів шляхом ступінчастого регулювання швидкості обертання електродвигунів. Регулятори мають п'ять швидкостей, вибір між якими здійснюється поворотом ручки на передній частині корпусу в одне із п'яти фіксованих положень. Допускається керування декількома вентиляторами, якщо сумарний споживаний струм не перевищує гранично допустимого значення струму регулятора.

■ Конструкція та керування

Корпус регулятора виготовлений зі сталі з полімерним покриттям. Регулятор має п'ять швидкостей із вихідною напругою 130 В – 180 В – 230 В – 300 В – 400 В. Регулятор обладнаний ручкою перемикачання швидкостей, лампою для індикації роботи. Регулятор має вбудований пристрій захисту електродвигуна, який припиняє пода-

вання електроенергії при спрацюванні термомоконтактів електродвигуна вентилятора. Повторне вмикання відбувається після повернення температури двигуна до робочих значень.

В якості додаткових функцій регулятор має клеми (230 В, макс. 2 А) для підключення зовнішнього обладнання (наприклад, приводами повітряних заслінок).

■ Монтаж

Встановлення регулятора здійснюється всередині приміщень. Монтаж необхідно здійснювати з урахуванням вільної рециркуляції повітря для охолодження внутрішніх елементів. Робоче положення регулятора вертикальне.

Не встановлюйте регулятор над опалювальними приладами, а також в зонах із недостатньою конвекцією повітря.

Технічні характеристики

	PCA5Д-1,5-М	PCA5Д-2,5-М	PCA5Д-6,0-М	PCA5Д-8,0-М	PCA5Д-11,0-М	PCA5Д-12,0-М
Напруга в мережі, В/50(60) Гц	3~400	3~400	3~400	3~400	3~400	3~400
Номинальний струм, А	1,5	2,5	6,0	8,0	11,0	12,0
Габарити АхВхС, мм	325х300х185	325х300х185	425х300х235	425х300х235	430х400х235	425х300х250
Максимальна температура навколишнього середовища, °С	-20...+35	-20...+35	-20...+35	-20...+35	-20...+35	+5...+35
Захист	IP54	IP54	IP54	IP54	IP54	IP44

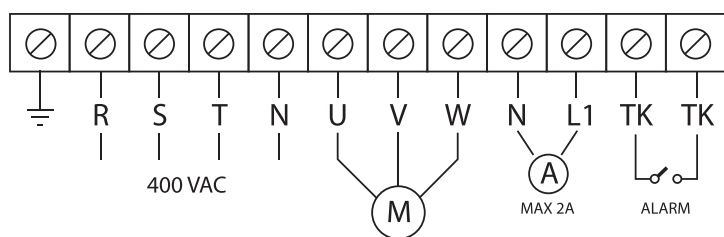
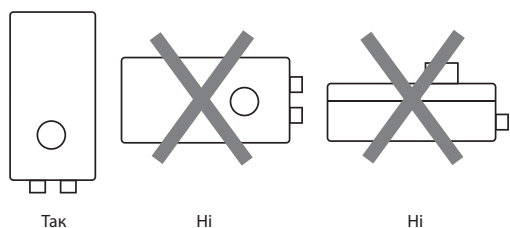


Схема підключення регулятора

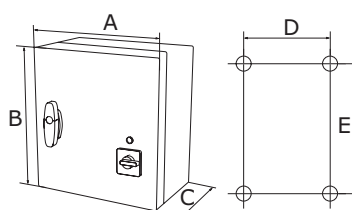
Підключення та з'єднання

Pe	Клеми заземлення
R	Електроживлення 3 x 400 VAC/50-60 Гц
S	
T	
N	Нейтраль
L1	Нерегульований вихід, фаза (230 VAC/50-60 Гц/2 А)
U	Регульований вихід для підключення двигуна
V	
W	
TK	Контроль ТК для теплового захисту двигунів



Робоче положення приладу

	A	B	C	D	E
PCA5Д-1,5-М	300	325	185	255	255
PCA5Д-2,5-М	300	325	185	255	255
PCA5Д-6,0-М	300	425	235	255	355
PCA5Д-8,0-М	300	425	235	255	355
PCA5Д-11,0-М	400	430	235	355	355
PCA5Д-12,0-М	400	430	235	355	355



Габаритні розміри, мм