
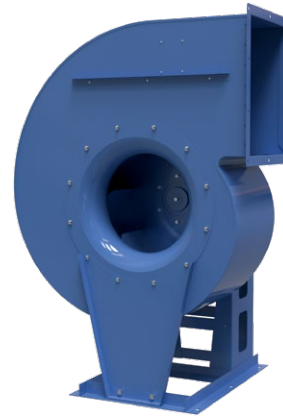


Серія

ВЦД

Радіальний відцентровий вентилятор димовидалення

 Витрата повітря: до **86 500** м³/г.

 Температурний режим роботи:
+120 °C – тривала робота;
+400 °C – впродовж 120 хвилин.
**ЗАСТОСУВАННЯ**

Вентилятор відцентровий димовидалення подвійного призначення, застосовується у системах аварійної витяжної вентиляції для примусового видалення диму, нагрітих газів та продуктів горіння. Допускається використання вентилятора для загальнообмінної витяжної вентиляції.

Вентилятор є комплекним виробом і не призначений для автономної експлуатації.

ЕКСПЛУАТАЦІЯ

Вентилятор розрахований на видалення диму та повітряних сумішей до +400 °C впродовж 120 хвилин і на тривалу роботу з температурою переміщуваного середовища до +120 °C.

Для регулювання частоти обертання вентилятори можуть бути оснащені частотним перетворювачем. Допускається використання вентилятора для загальнообмінної витяжної вентиляції. Вентилятор може бути виготовлений для умов помірного (**П**), тропічного (**Т**) або морського помірнохолодного (**М**) клімату першої категорії розміщення.

КОНСТРУКЦІЯ

Вентилятори виготовлені зі сталі з жаростійким полімерним покриттям, яке забезпечує стійкість до атмосферних впливів. Робоче колесо з назад загнутими лопатками вкрите порошковою фарбою. Корпус вентилятора може змінювати кут положення в діапазоні (0° – 315°). Конструкція виробу постійно вдосконалюється, тому деякі моделі можуть дещо відрізнятися від описаних у цьому каталозі.

ЕЛЕКТРОДВИГУН

Вентилятори оснащені трифазними електродвигунами, розрахованими на напругу 400 В. Двигун винесений із потоку переміщуваного повітря. Ступінь захисту двигуна згідно з IEC 60034-5 – IP55.

УМОВНЕ ПОЗНАЧЕННЯ**Серія**

ВЦД: відцентровий вентилятор димовидалення з прямим приводом

Типорозмір колеса, мм

400; 450; 500; 560; 630; 710; 800; 900; 1000; 1120

Кількість полюсів

2, 4, 6, 8

Кількість фаз

Д: трифазні

Потужність двигуна, кВт**Виконання корпусу**

П: праве

Кут повороту корпусу

0; 45; 90 (типове); 135; 180; 225; 270; 315

Кліматичне виконання

У: помірний клімат (-40...+40 °C)

Т: тропічний клімат (-10...+50 °C)

М: морський помірно-холодний клімат (-40...+40 °C)

Категорія розміщення

1: на відкритому повітрі

2: під навісом або в приміщенні, де умови такі самі, як на відкритому повітрі, за винятком сонячної радіації, атмосферних опадів

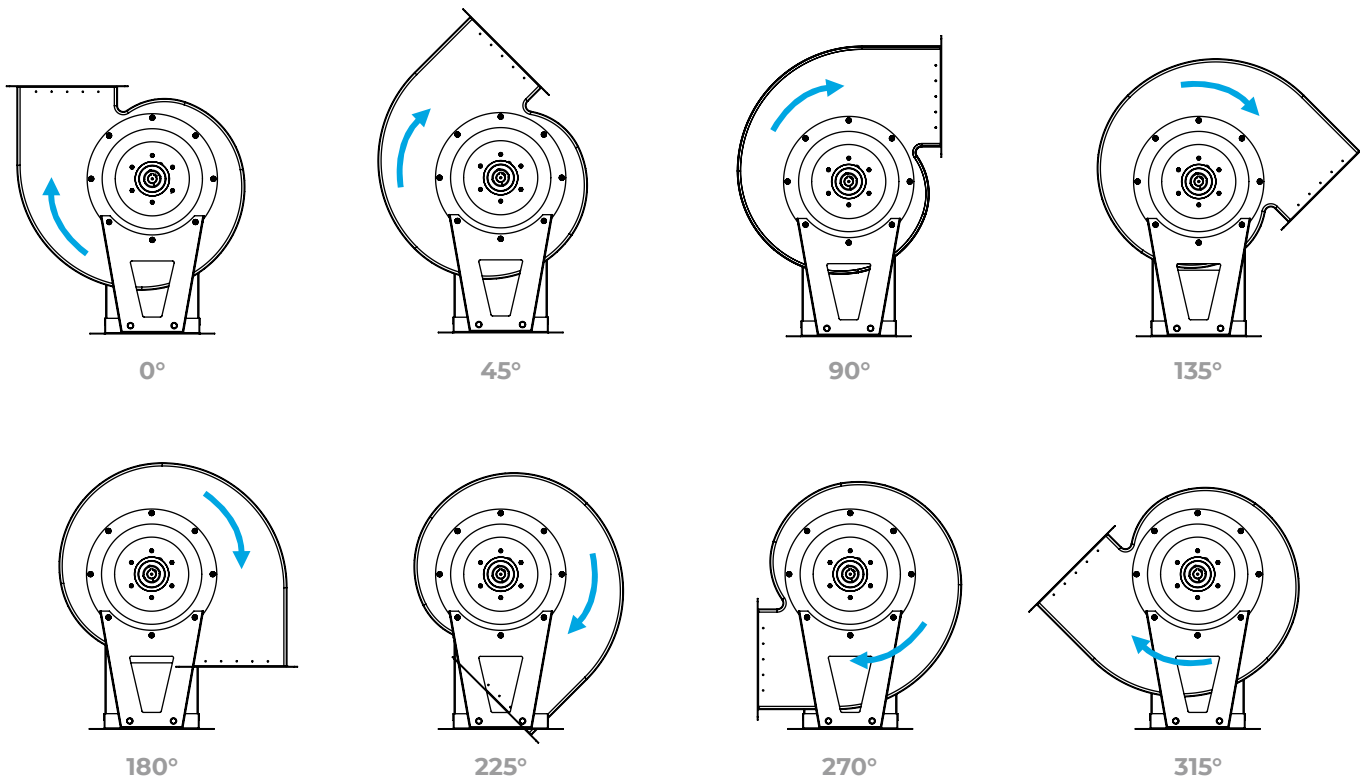
3: у закритому приміщенні без штучного регулювання кліматичних умов

Межа вогнестійкості/годин

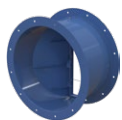
400/2: 400 °C/2 год

ВЦД-400-2 Д/х-П90-У 1-400/2

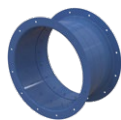
КУТ ПОВОРОТУ КОРПУСУ



АКСЕСУАРИ



Зворотній клапан
КОМ-ВО...400/2



Гнучка вставка
ВВГФ-ВО...400/2



Захисна сітка
СЗ-ВО



Пружинний віброізолятор
ВВЦп-ВО



Перетворювач частоти
Basic Drive FC-101

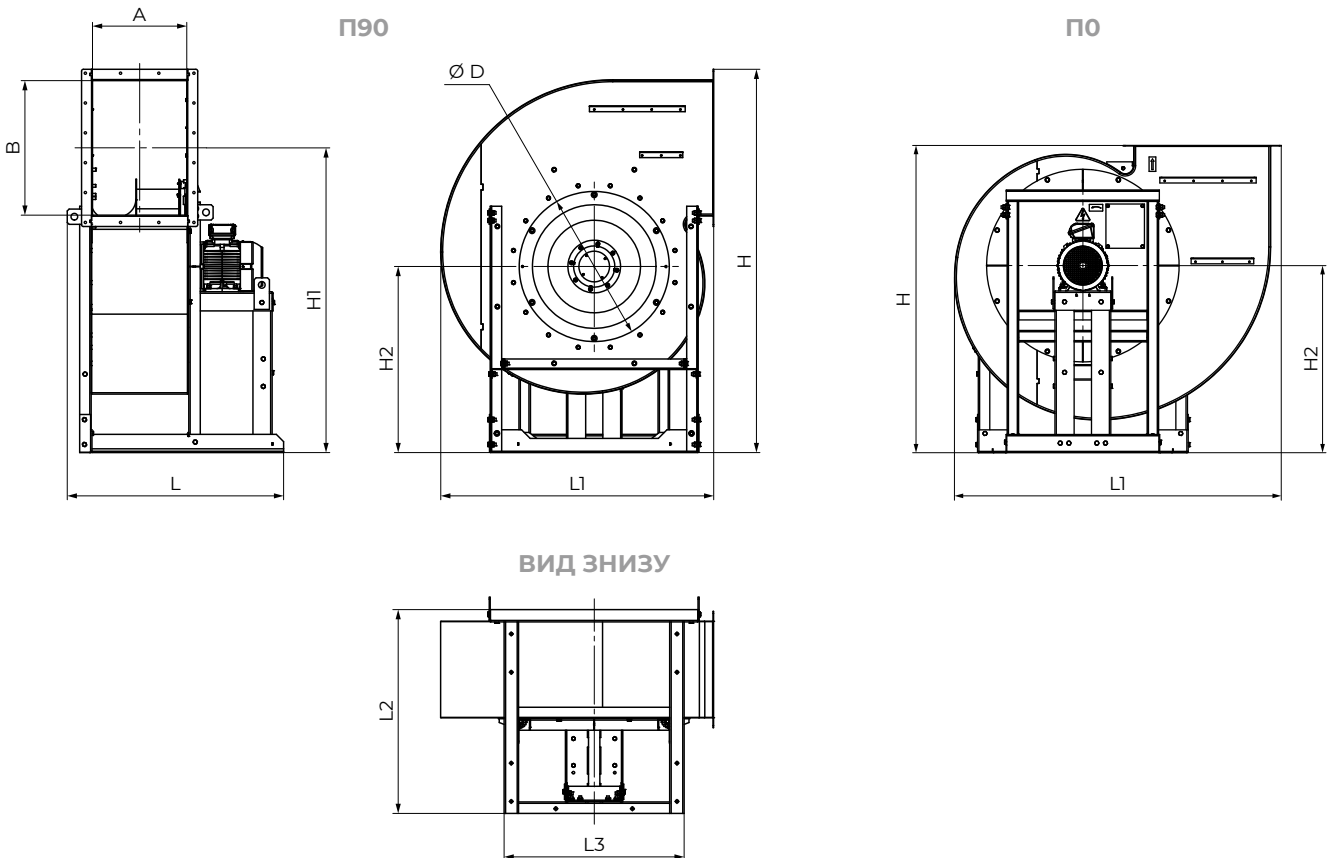


Сервісні вимикачі
АС

ГАБАРИТНІ РОЗМІРИ

Тип вентилятора	Габаритні та приєднувальні розміри, мм												Маса, кг				
	A	B	Ø D	H (П90)	H (П0)	H1	H2	L	L1 (П90)	L1 (П0)	L2	L3					
ВЦД 400-2Д/4-400/2	258	316	400	966	777	771	498	648	655	765	610	400	67				
ВЦД 400-4Д/0,37-400/2													57				
ВЦД 450-2Д/7,5-400/2	283	356	450	1078	835	863	556	767	734	856	705	450	112				
ВЦД 450-4Д/0,75-400/2													65				
ВЦД 500-4Д/1,5-400/2	343	396	500	1210	1005	975	634	855	818	947	855	510	98				
ВЦД 500-6Д/0,37-400/2													88				
ВЦД 560-4Д/2,2-400/2	353	436	560	1312	1073	1057	671	742	901	1055	705	450	110				
ВЦД 560-6Д/0,75-400/2													100				
ВЦД 630-6Д/1,5-400/2	397	491	630	1469	1204	1186	753	787	1014	1182	767	550	128				
ВЦД 630-4Д/4-400/2													148				
ВЦД 710-8Д/1,1-400/2	442	554	710	1709	1422	1385	897	895	1146	1338	895	570	153				
ВЦД 710-6Д/2,2-400/2													160				
ВЦД 710-4Д/7,5-400/2													192				
ВЦД 800-8Д/2,2-400/2													306				
ВЦД 800-6Д/4-400/2	492	703	800	2002	1596	1592	972	1130	1426	1697	1065	940	308				
ВЦД 800-4Д/15-400/2								1330					1265	365			
ВЦД 900-8Д/4-400/2								1265					1573	1880	1200	1060	435
ВЦД 900-6Д/7,5-400/2	562	782	900	2349	1892	1900	1210	1415	1573	1880	1350	1060	455				
ВЦД 900-4Д/30-400/2								1415					1350	480			
ВЦД 1000-8Д/7,5-400/2	613	900	1000	2426	1908	1916	1125	1339	1808	2153	1321	1240	550				
ВЦД 1000-6Д/15-400/2								1339					1808	2153	1321	1240	590
ВЦД 1120-8Д/11-400/2								686					1001	1120	2663	2091	2103
ВЦД 1120-8Д/15-400/2	763	1595	1577	840													
ВЦД 1120-6Д/22-400/2	686	1518	1500	795													
ВЦД 1120-6Д/30-400/2	763	1685	1667	895													

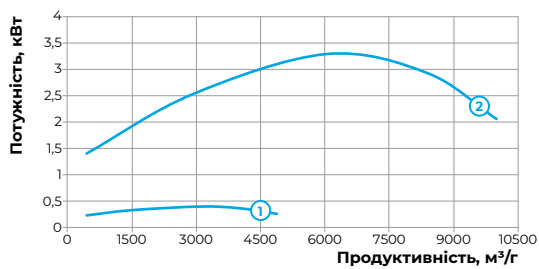
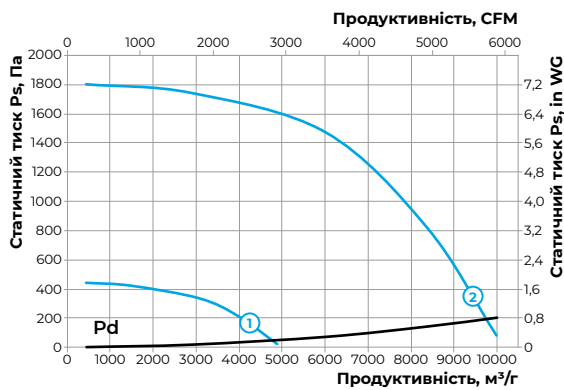
Розміри надано для моделей з кутом нахилу П0 та П90. Розміри для моделей з іншим кутом нахилу надаються за запитом.



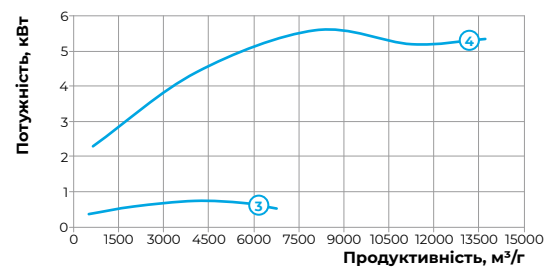
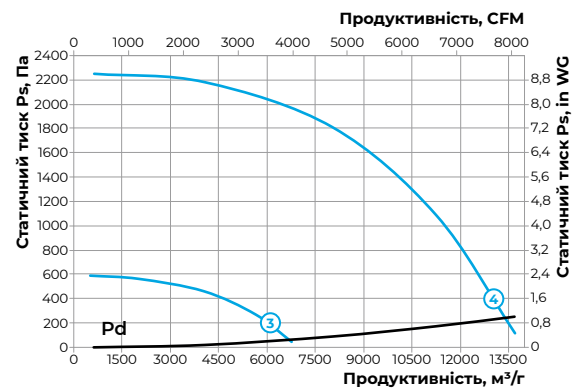
ТЕХНІЧНІ ХАРАКТЕРИСТИКИ

Типорозмір	Число полюсів	Напруга, В/50 Гц	Модель вентилятора	Встановна потужність N_u , кВт	Номінальна частота обертання, хв ⁻¹	Номер графіка
400	4	3~400	ВЦД-400-4Д/0,37-400/2-	0,37	1440	①
400	2	3~400	ВЦД-400-2Д/4-400/2	4	2880	②
450	4	3~400	ВЦД-450-4Д/0,75-400/2	0,75	1440	③
450	2	3~400	ВЦД-450-2Д/7,5-400/2	7,5	2880	④
500	6	3~400	ВЦД-500-6Д/0,37-400/2	0,37	960	⑤
500	4	3~400	ВЦД-500-4Д/1,5-400/2	1,5	1440	⑥
560	6	3~400	ВЦД-560-6Д/0,75-400/2	0,75	960	⑦
560	4	3~400	ВЦД-560-4Д/2,2-400/2	2,2	1440	⑧

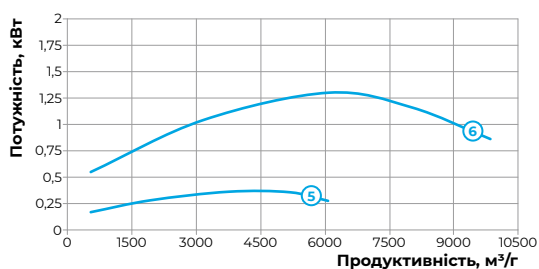
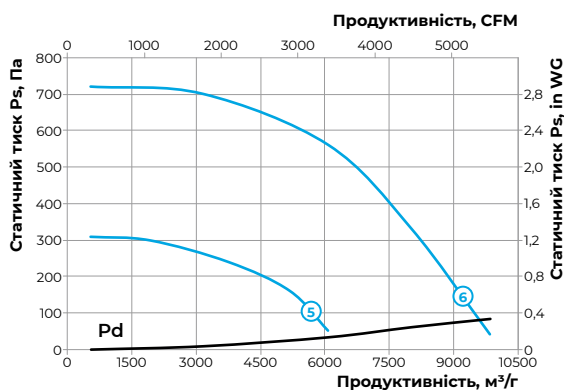
ТИПОРОЗМІР: 400



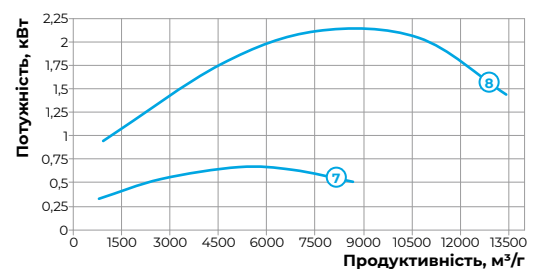
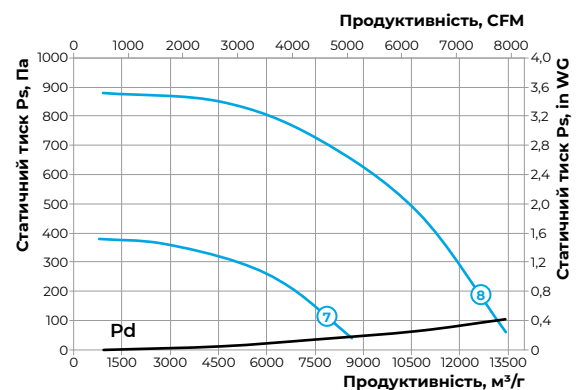
ТИПОРОЗМІР: 450



ТИПОРОЗМІР: 500

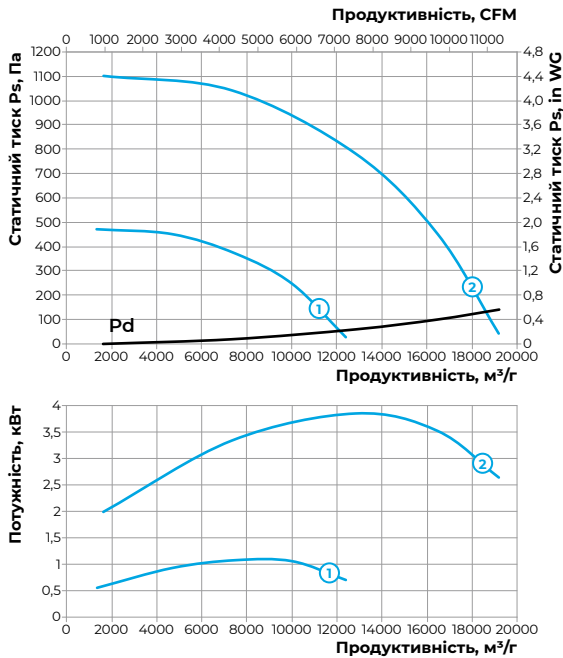


ТИПОРОЗМІР: 560

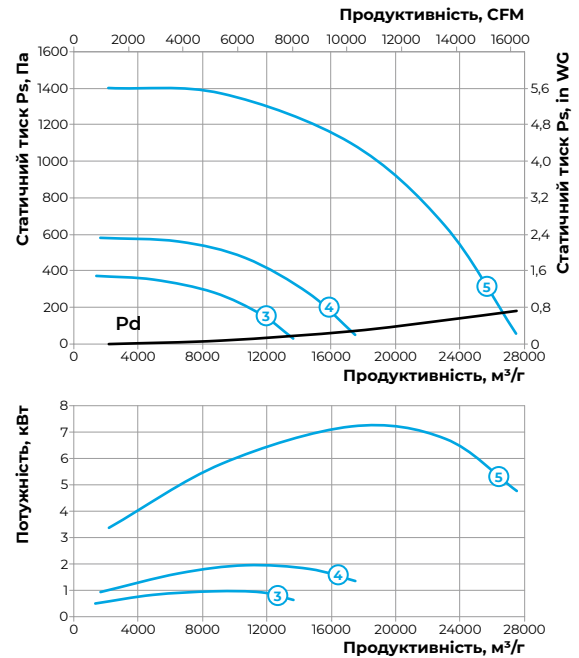


Типорозмір	Число полюсів	Напруга, В/50 Гц	Модель вентилятора	Встановна потужність N_u , кВт	Номінальна частота обертання, хв ⁻¹	Номер графіка
630	6	3~400	ВЦД-630-6Д/1,5-400/2	1,5	950	①
630	4	3~400	ВЦД-630-4Д/4-400/2	4	1440	②
710	8	3~400	ВЦД-710-8Д/1,1-400/2	1,1	730	③
710	6	3~400	ВЦД-710-6Д/2,2-400/2	2,2	940	④
710	4	3~400	ВЦД-710-4Д/7,5-400/2	7,5	1440	⑤
800	8	3~400	ВЦД-800-8Д/2,2-400/2	2,2	730	⑥
800	6	3~400	ВЦД-800-6Д/4-400/2	4	940	⑦
800	4	3~400	ВЦД-800-4Д/15-400/2	15	1440	⑧
900	8	3~400	ВЦД-900-8Д/4-400/2	4	750	⑨
900	6	3~400	ВЦД-900-6Д/7,5-400/2	7,5	1000	⑩
900	4	3~400	ВЦД-900-4Д/30-400/2	30	1470	⑪

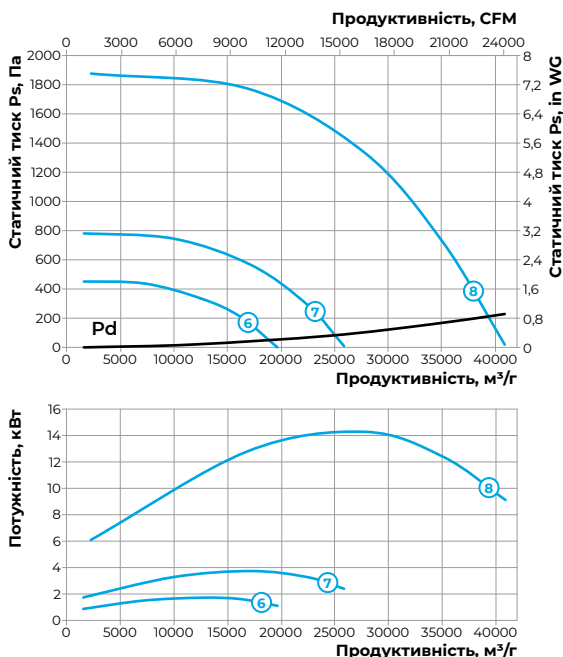
ТИПОРОЗМІР: 630



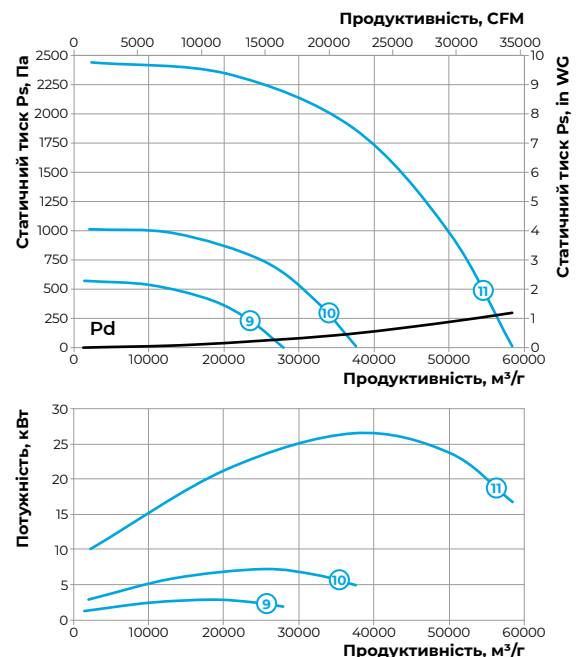
ТИПОРОЗМІР: 710



ТИПОРОЗМІР: 800

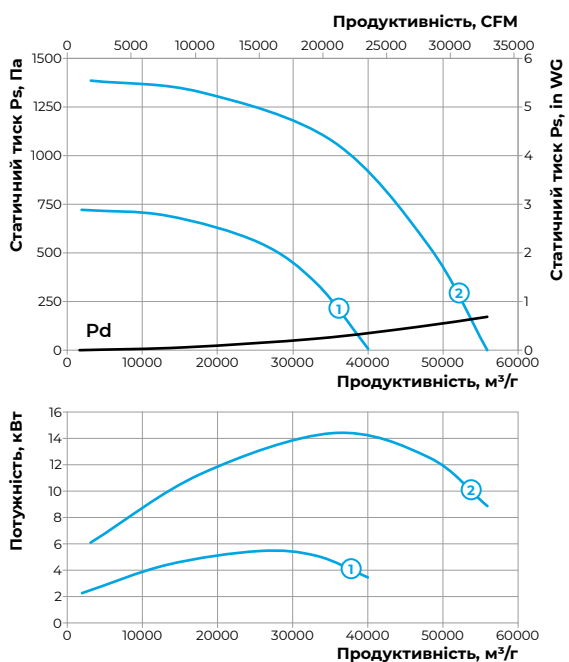


ТИПОРОЗМІР: 900



Типорозмір	Число полюсів	Напруга, В/50 Гц	Модель вентилятора	Встановна потужність N_u , кВт	Номінальна частота обертання, хв ⁻¹	Номер графіка
1000	8	3~400	ВЦД-1000-8Д/7,5-400/2	7,5	750	①
1000	6	3~400	ВЦД-1000-6Д/15-400/2	15	1000	②
1120	8	3~400	ВЦД-1120-8Д/11-400/2	11	750	③
1120	8	3~400	ВЦД-1120-8Д/15-400/2	15	750	④
1120	6	3~400	ВЦД-1120-6Д/22-400/2	22	1000	⑤
1120	6	3~400	ВЦД-1120-6Д/30-400/2	30	1000	⑥

ТИПОРОЗМІР: 1000



ТИПОРОЗМІР: 1120

