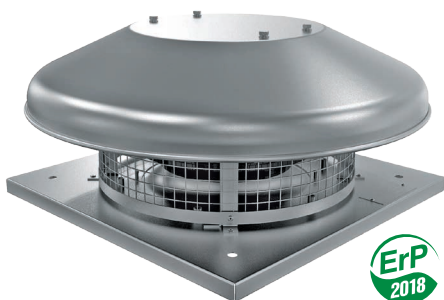


Серія  
**ВЕНТС ВКГС**



Дахові відцентрові вентилятори з горизонтальним викидом повітря продуктивністю до **2442 м³/год**

**Застосування**

Витяжні системи вентиляції комерційних, офісних та інших громадських або промислових приміщень. Використовуються для монтажу на даху будівель.

**Конструкція**

Моделі ВЕНТС ВКГС мають корпус зі сталі з полімерним покриттям, ВЕНТС ВКГСА – з алюмінію.

**Електродвигун**

Дво- або чотирьохполюсні асинхронні двигуни в однофазному виконанні із зовнішнім ротором та відцентровим робочим колесом із загнутими назад лопатками. Двигун оснащений вбудованим тепловим захистом з автоматичним перезапуском. Підшипники кочення забезпечують тривалий строк експлуатації. Для досягнення точних характеристик, низького рівня шуму і безпечної роботи вентилятора кожна турбіна під час складання проходить динамічне балансування. Клас захисту двигунів – IP44, IP54.

**Регулювання швидкості**

Ступінчасте регулювання швидкості за допомогою автотрансформаторного регулятора швидкості. До одного регулятора швидкості можна під'єднати кілька вентиляторів за умови, що їхня загальна потужність і струм споживання не будуть перевищувати номінальних параметрів регулятора швидкості.

**Монтаж**

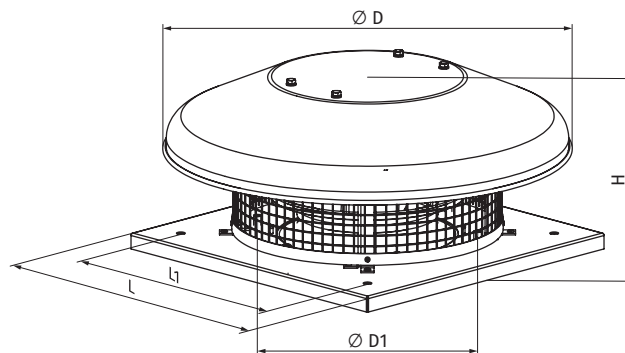
Вентилятор встановлюється на покрівлі безпосередньо над вентиляційним каналом або шахтою. Жорстке кріплення до нерухокої рівної поверхні здійснюється за допомогою приєднувальної пластини. Під час монтажу вентиляторів серії ВКГС безпосередньо на покрівлі з рівною поверхнею необхідно встановити підставку, щоб уникнути потрапляння води та снігу до витяжного отвору вентиляційної шахти.

Електричне під'єднання і встановлення повинні виконуватися відповідно до інструкції та електричної схеми, зазначеної на клемній коробці.

Для з'єднання вентиляторів з круглими повітропроводами застосовуються додаткові комплектувальні: клапан ККВ, гнучка вставка ГВК, контрфланець ФКВ. Для монтажу вентиляторів на плоскій поверхні застосовується монтажна рама РКВ.

**Габаритні розміри вентиляторів**

Модель	Розміри, мм					Маса, кг
	H	ØD	ØD1	L	L1	
ВКГС 2E 190	178	503	210	330	245	6
ВКГС 2E 220	186	503	210	330	245	7
ВКГС 2E 225	193	503	210	330	245	7
ВКГС 4E 225	193	503	210	330	245	7
ВКГС 2E 250	223	503	285	420	330	8
ВКГС 4E 250	223	503	285	420	330	8
ВКГС 4E 280	255	623	285	420	330	10
ВКГС 2E 310	258	623	285	420	330	10
ВКГС 4E 310	277	623	285	420	330	11
ВКГС 4Д 310	277	623	285	420	330	11



**Умовне позначення**

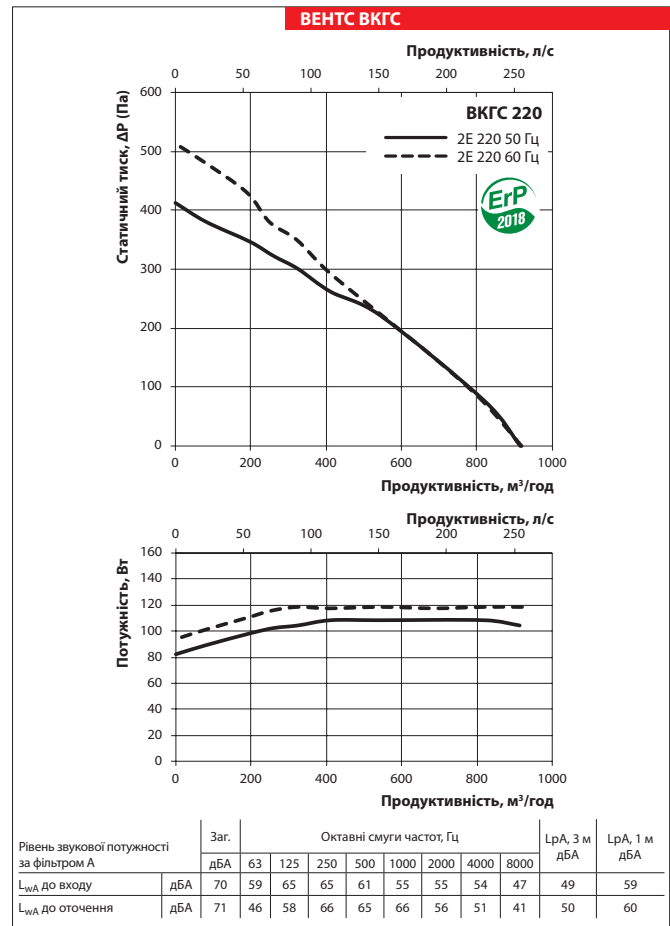
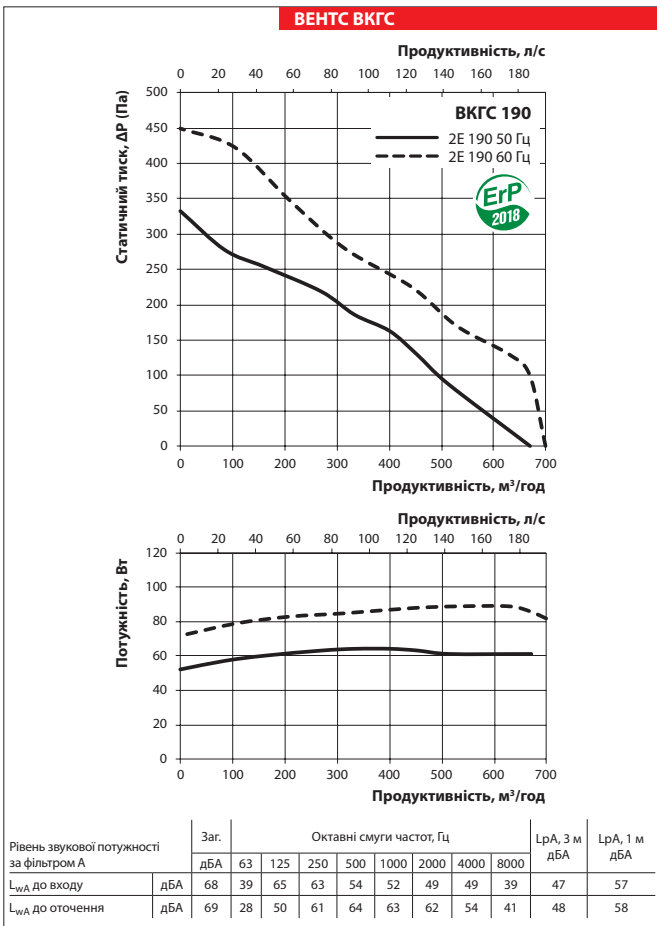
Серія і варіант виконання	Матеріал корпусу	Виконання двигуна		Типорозмір турбіни
		Кількість полюсів	Фазність	
<b>ВЕНТС ВКГС:</b> з горизонтальним викиданням	<b>A:</b> алюміній <b>_:</b> сталь із полімерним покриттям	2	<b>E:</b> однофазний	190; 220; 225; 250; 280; 310
		4	<b>D:</b> трифазний	

**Акcesуари**



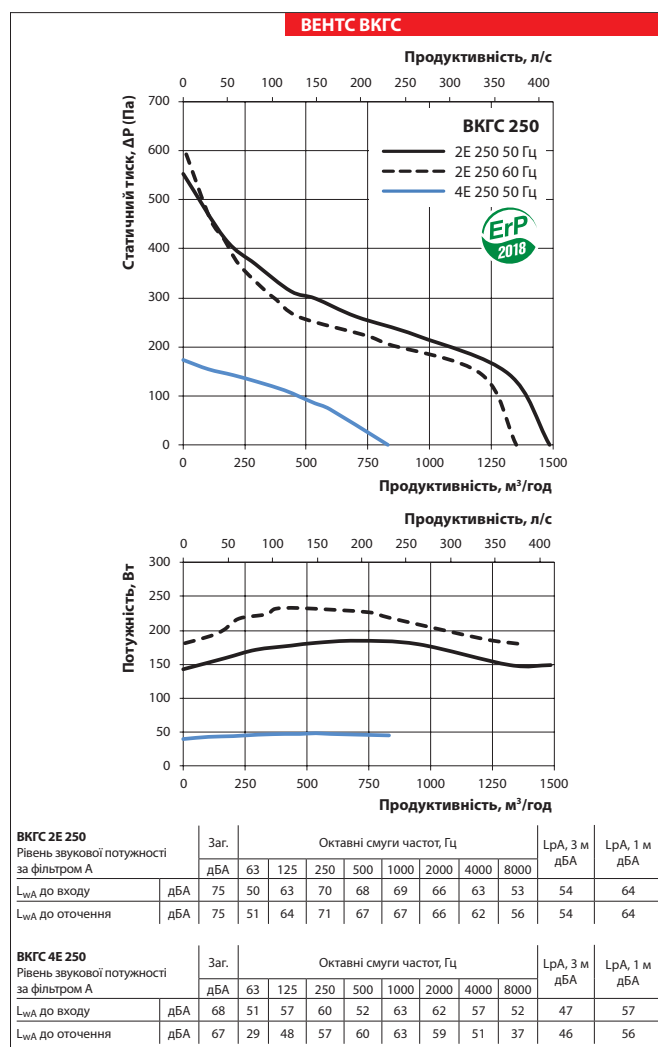
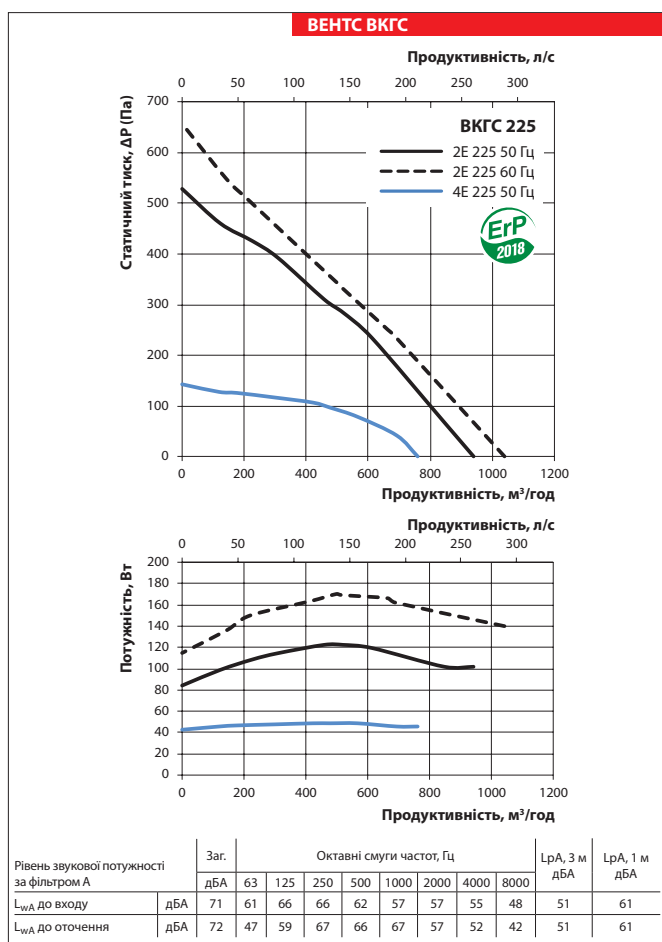
**Технічні характеристики**

	ВКГС 2E 190		ВКГС 2E 220	
Напруга, В	1~230		1~230	
Частота, Гц	50	60	50	60
Потужність, Вт	64	89	108	118
Струм, А	0,29	0,40	0,49	0,54
Максимальна продуктивність, м³/год	670	700	915	920
Максимальна продуктивність, л/с	186	194	254	256
Частота обертання, хв <sup>-1</sup>	2730	2980	2640	2840
Рівень звукового тиску на відстані 3 м, дБА	48	49	50	51
Температура повітря, яке переміщується, °С	-25...+50		-25...+50	
Захист	IPX4		IPX4	
Захист двигателя	IP44		IP44	
ErP	2018	-	2018	-

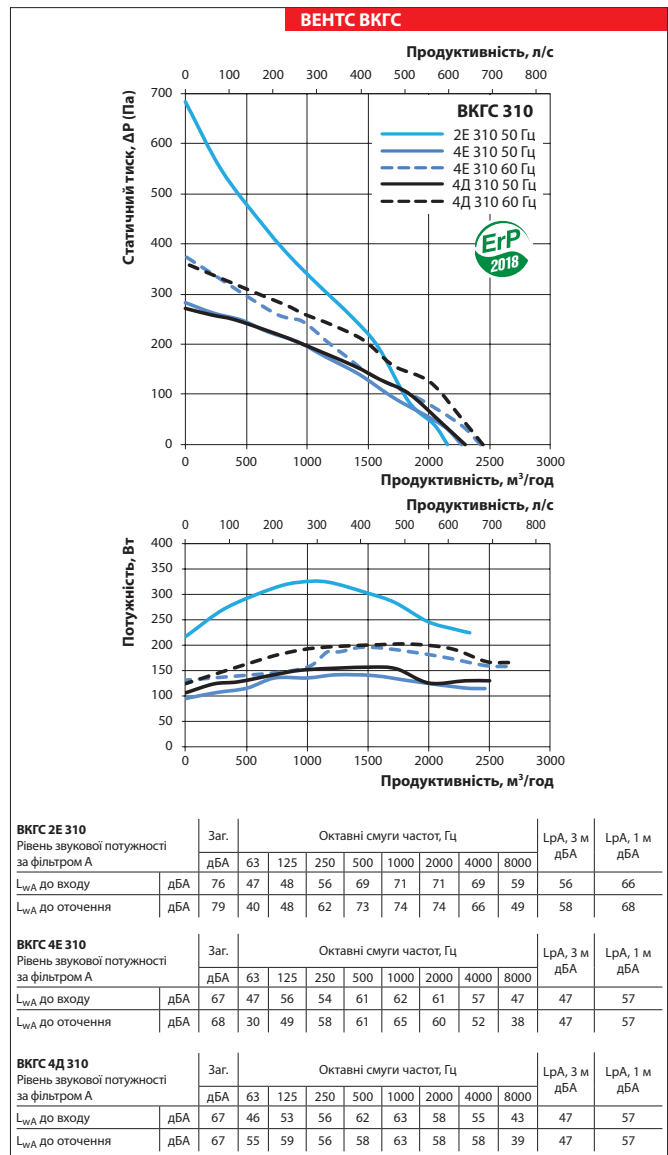
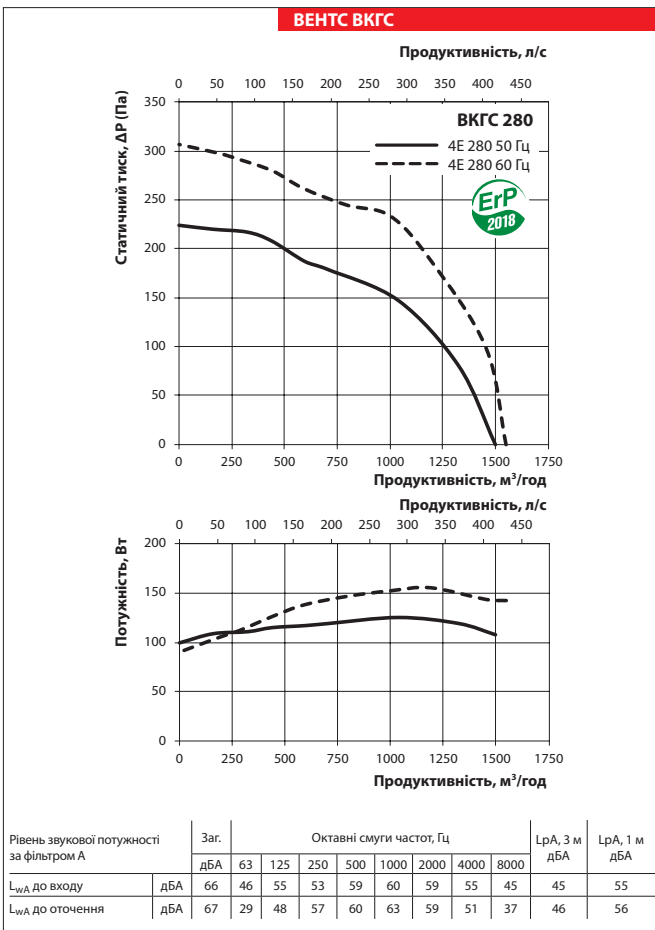


## ВІДЦЕНТРОВІ ДАХОВІ ВЕНТИЛЯТОРИ

	ВКГС 2Е 225		ВКГС 4Е 225		ВКГС 2Е 250		ВКГС 4Е 250	
Напруга, В	1~230		1~230		1~230		1~230	
Частота, Гц	50	60	50	50	60	60	50	
Потужність, Вт	123	170	49	184	232	48		
Струм, А	0,54	0,70	0,22	0,81	0,90	0,23		
Максимальна продуктивність, м³/год	940	1 040	760	1 485	1 350	830		
Максимальна продуктивність, л/с	261	289	211	413	375	231		
Частота обертання, хв <sup>-1</sup>	2787	2820	1400	2480	2320	1440		
Рівень звукового тиску на відстані 3 м, дБА	51	52	45	54	53	46		
Температура повітря, яке переміщується, °С	-25...+50		-25...+50		-25...+50		-25...+50	
Захист	IPX4		IPX4		IPX4		IPX4	
Захист двигателя	IP44		IP44		IP44		IP44	
ErP	2018	-	2018	2018	-	2018		



	ВКГС 4Е 280		ВКГС 2Е 310		ВКГС 4Е 310		ВКГС 4Д 310	
Напруга, В	1~230		1~230		1~230		3~400	
Частота, Гц	50	60	50	50	60	50	60	
Потужність, Вт	125	155	324	141	195	155	202	
Струм, А	0,61	0,99	1,42	0,64	0,87	0,29	0,32	
Максимальна продуктивність, м³/год	1 500	1 550	2 150	2 265	2 425	2 300	2 442	
Максимальна продуктивність, л/с	417	431	597	629	674	639	678	
Частота обертання, хв <sup>-1</sup>	1446	1710	2620	1420	1740	1410	1550	
Рівень звукового тиску на відстані 3 м, дБА	46	46	58	47	49	47	48	
Температура повітря, яке переміщується, °С	-25...+50		-25...+50		-25...+50		-25...+50	
Захист	IPX4		IPX4		IPX4		IPX4	
Захист двигателя	IP44		IP44		IP54		IP54	
ErP	2018	-	2018	2018	-	2018	-	



ВЕНТИЛЯТОР СЕРІЇ ВЕНТС ВКГС