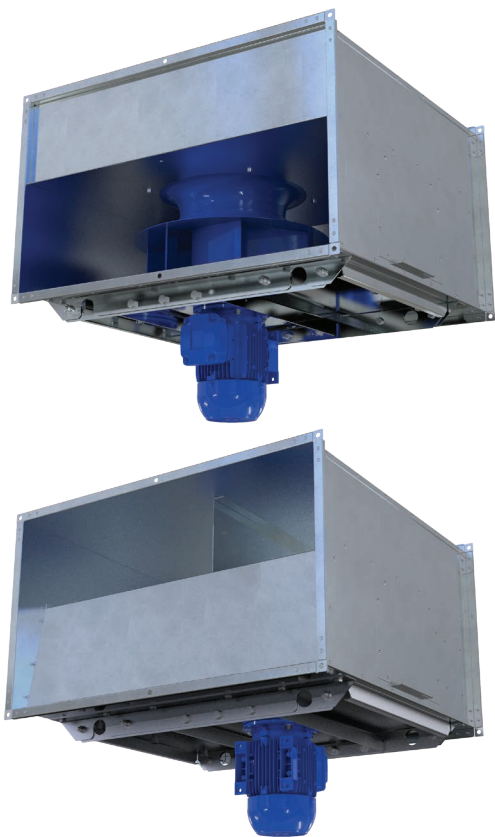


Серія
ВКПД



Вентилятор каналний димовидалення.
Продуктивність – до 28 500 м³/год

■ **Застосування**

Вентилятор подвійного призначення застосовується у системах аварійної витяжної вентиляції для примусового видалення диму, нагрітих газів та продуктів горіння, а також для загальнообмінної витяжної вентиляції торгових центрів, гаражів, складів, кухонь.

■ **Експлуатація**

Вентилятор розрахований на видалення диму та повітряних сумішей до +400 °С впродовж 120 хвилин та на тривалу роботу з температурою переміщуваного середовища до +100 °С.

Для регулювання частоти обертання вентилятори можуть бути оснащені частотним перетворювачем.

■ **Конструкція**

Корпус вентилятора виготовлений з оцинкованої сталі.

Робоче колесо із загнутими назад лопатками виготовлено із жароміцної сталі.

■ **Електродвигун**

Вентилятори можуть бути оснащені одно- або трифазним електродвигуном. Одношвидкісні вентилятори комплектуються 2-, 4- або 6-полюсними електродвигунами. Двошвидкісні вентилятори комплектуються 2/4-, 4/6-, 4/8-полюсними електродвигунами.

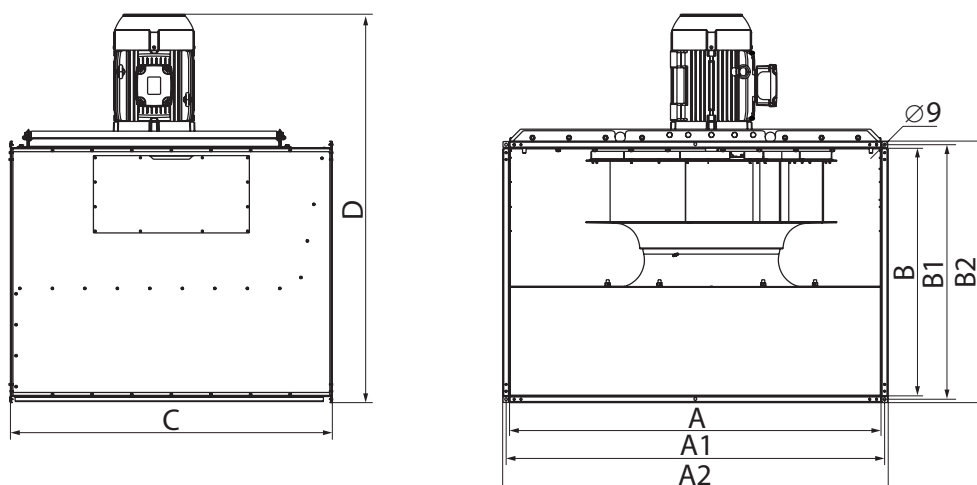
Електродвигун встановлений поза переміщуваним повітряним потоком.

Умовне позначення:

ВЕНТС ВКПД-250-2Е/0,37-500х300-60 Гц

Частота живлення, Гц
_ – по замовчуванню 50 Гц; 60 Гц – 60 Гц
Розмір патрубку, мм
500х300; 600х300; 600х350; 700х400; 700х500; 800х600; 900х700; 1000х800; 1200х900
Потужність двигуна, кВт
х – якщо одна швидкість; х/х – якщо дві швидкості
Кількість фаз
Е – однофазний; Д – трифазний
Кількість полюсів
2 – якщо одношвидкісний; 4 – якщо одношвидкісний; 6 – якщо одношвидкісний; 2/4 – якщо двошвидкісний; 4/6 – якщо двошвидкісний
Типорозмір колеса, мм
250; 280; 315; 355; 400; 450; 500; 560; 630; 710

ВКПД – вентилятор каналний прямокутний димовидалення



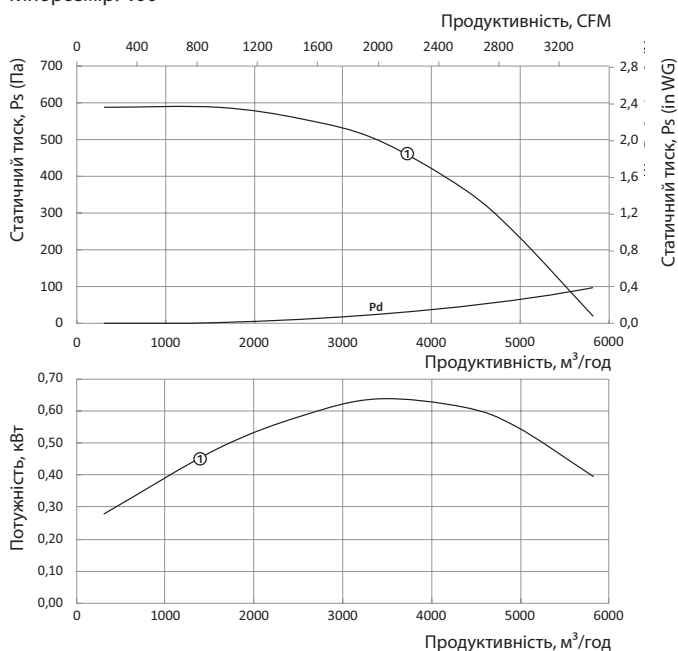
■ Габаритні розміри, мм

Модель	Розміри, мм								Маса, кг
	A	A1	A2	B	B1	B2	C	D	
ВКПД-400	700	720	740	500	520	540	680	816	66
ВКПД-450	800	820	840	600	620	640	800	918	83
ВКПД-500	800	820	840	600	620	640	840	954	95
ВКПД-560	900	920	940	700	720	740	840	1103	118

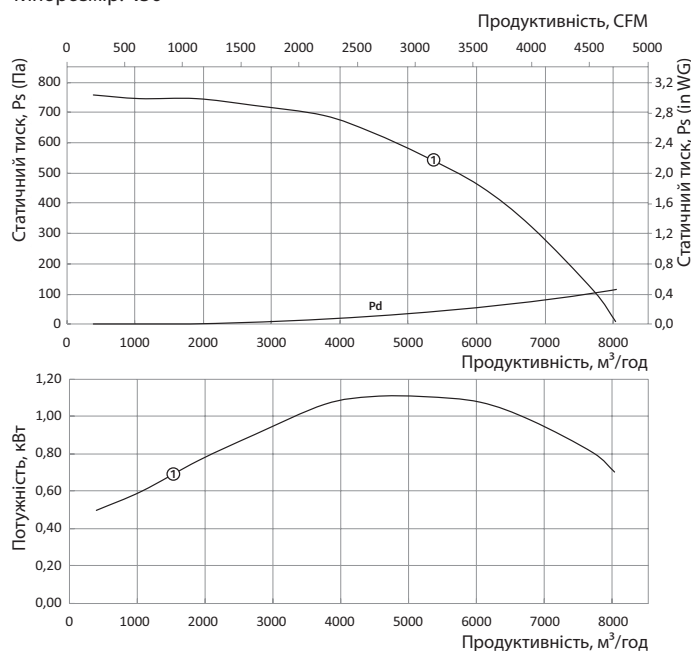
Технічні характеристики

Типорозмір	Число полюсів	Напруга, В/60 Гц	Модель вентилятора	Встановна потужність двигуна P_u , кВт	Номінальна частота обертання, xv^{-1}	Номер графіка високої швидкості	Номер графіка низької швидкості
400	4	3~400	VKPD-400-4D/1,1-700x500-60 Гц	1,1	1749	①	-
450	4	3~400	VKPD-450-4D/1,5-800x600-60 Гц	1,5	1744	①	-
500	4	3~400	VKPD-500-4D/2,2-800x600-60 Гц	2,2	1748	①	-
560	4	3~400	VKPD-560-4D/4,0-900x700-60 Гц	4	1764	①	-

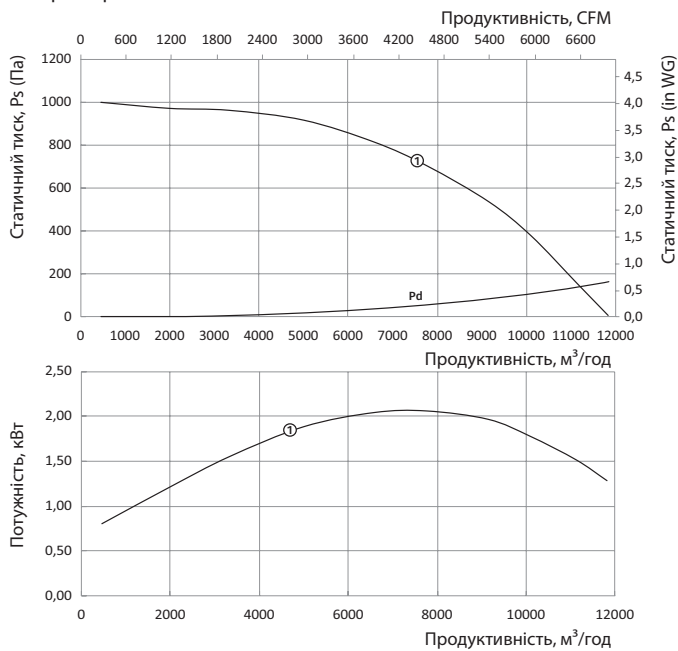
Типорозмір: 400



Типорозмір: 450



Типорозмір: 500



Типорозмір: 560

