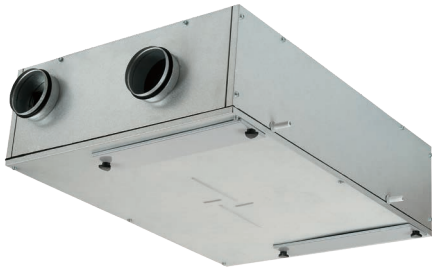


Серія  
**ВЕНТС ВУТ ПБ ЕС**



Припливно-витяжні установки з продуктивністю до **410 м³/год** у тепло- та звукоізованому корпусі.  
Ефективність рекуперації – до **94 %**

**Опис**

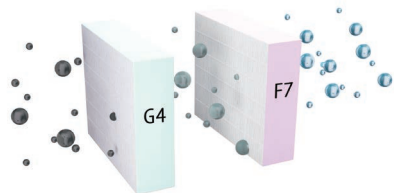
Припливно-витяжні установки ВУТ ПБ ЕС являють собою повністю завершені вентиляційні агрегати, які забезпечують фільтрацію та подавання свіжого повітря до приміщення та видалення забрудненого повітря.

**Корпус**

Корпус виготовлений із оцинкованої сталі з внутрішньою тепло- та звукоізоляцією з мінеральної вати завтовшки 40 мм.

**Фільтр**

Для фільтрації припливного повітря в установці застосовуються панельні фільтри з класом очищення F7. Для фільтрації витяжного повітря застосовуються панельні фільтри з класом очищення G4.



**Вентилятори**

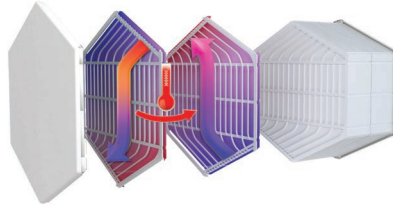
Використовуються високоефективні електронно-комутовані (ЕС) двигуни із зовнішнім ротором та загнутими назад лопатками.

**Умовне позначення**

Серія	Номинальна продуктивність, м³/год	Тип монтажу	Байпас	Тип двигуна	Бік обслуговування	Автоматика
<b>ВЕНТС ВУТ</b>	160; 250; 350	<b>П:</b> підвісний	<b>Б:</b> з байпасом	<b>ЕС:</b> синхронний двигун з електронним керуванням	<b>Л:</b> лівий <b>П:</b> правий	<b>A21</b>

**Рекуператор**

В установках застосовується протипотоковий рекуператор виготовлений із полістиролу з високою ефективністю теплообміну.



**Захист від обмерзання**

Для захисту рекуператора від обмерзання холодної пори року в установці передбачено режим захисту від обмерзання за показниками датчика температури. Режим захисту від обмерзання активується за температури витяжного повітря +3 °С. Після підвищення температури установка повертається до попереднього режиму.

**Байпас**

Установки оснащені 100 % байпасом для охолодження вентиляованого приміщення за рахунок подавання прохолодного повітря з вулиці.

**Керування та автоматика**

Установки **ВУТ ПБ ЕС** оснащені вбудованою системою автоматки. A21 контролер дає змогу інтегрувати установку до системи «**Розумний дім**» або **BMS (Building Management Systems)**.

Для керування установкою через Wi-Fi необхідно завантажити мобільний додаток VENTS Home.



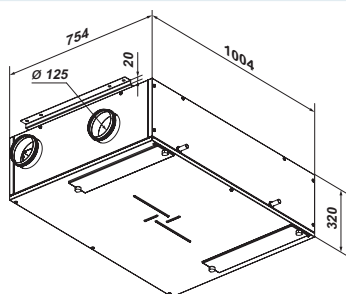
**Монтаж**

Установки призначені для стельового або настінного (патрубки горизонтально) монтажу в положенні, яке забезпечує збирання і відведення конденсату в спеціальний піддон. Доступ для обслуговування та заміни фільтрів здійснюється з боку нижньої панелі.

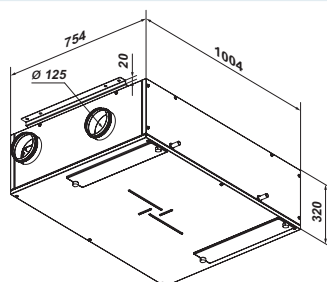
**Керування та автоматика**

Функції	A21
Дистанційна панель керування дротова	Опція (A22) 
Керування за допомогою дистанційної дротової LCD-панелі	Опція (A25) 
Дистанційна панель керування бездротова	Опція (A22 Wi-Fi) 
BMS	RS-485 Wi-Fi Ethernet MODBUS (RTU, TCP)
Сервіс Vents Cloud Server	+
Керування за допомогою мобільного додатка через Wi-Fi	+
Захист від обмерзання	+
Байпас	Авто + ручний
Робота за тижневим розкладом	+
Індикація заміни фільтрів	За таймером фільтра За пресостатом забрудненості
Індикація аварії	+
Перемикання швидкості	+
Таймер	+
Датчик RH%	Опція
Датчик CO <sub>2</sub>	Опція
Датчик VOC	Опція
Датчик PM2.5	Опція
Режим Boost	+
Режим «Камін»	+
Підключення попереднього нагрівання	Опція
Підключення догрівання	Опція
Підключення охолоджувача	Опція
Датчик пожежної сигналізації	Опція
Контроль мінімальної температури припливного повітря	+

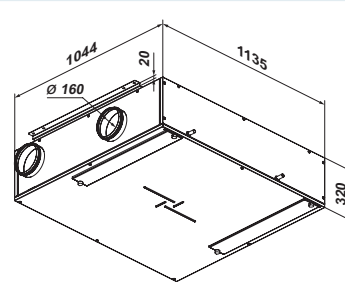
**Габаритні розміри**



**ВЕНТС ВУТ 160 ПБ ЕС**



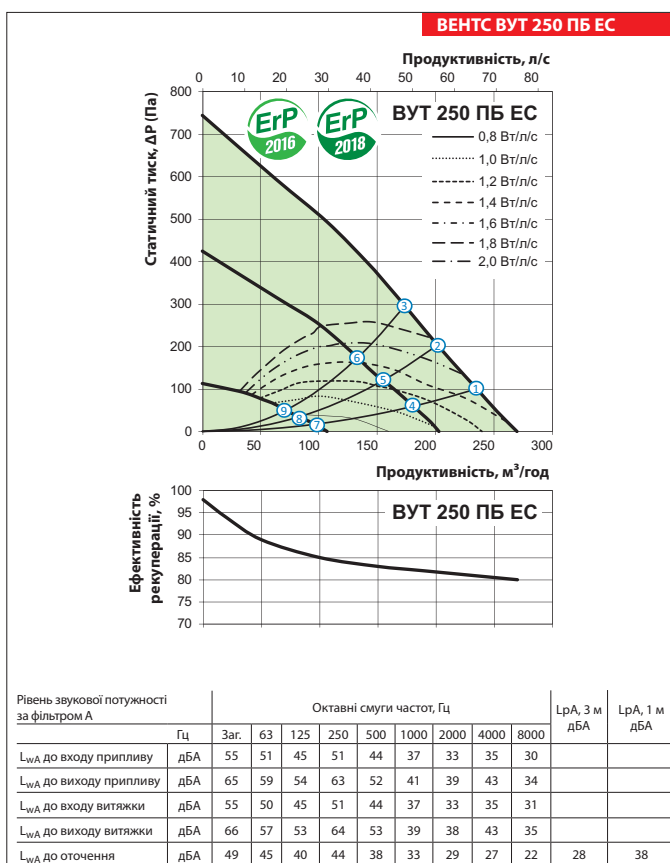
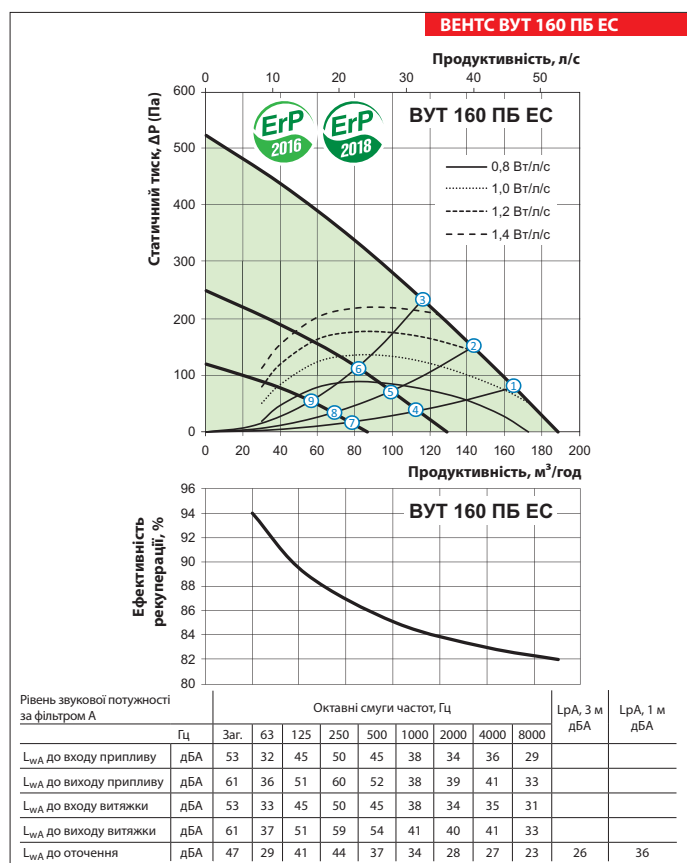
**ВЕНТС ВУТ 250 ПБ ЕС**



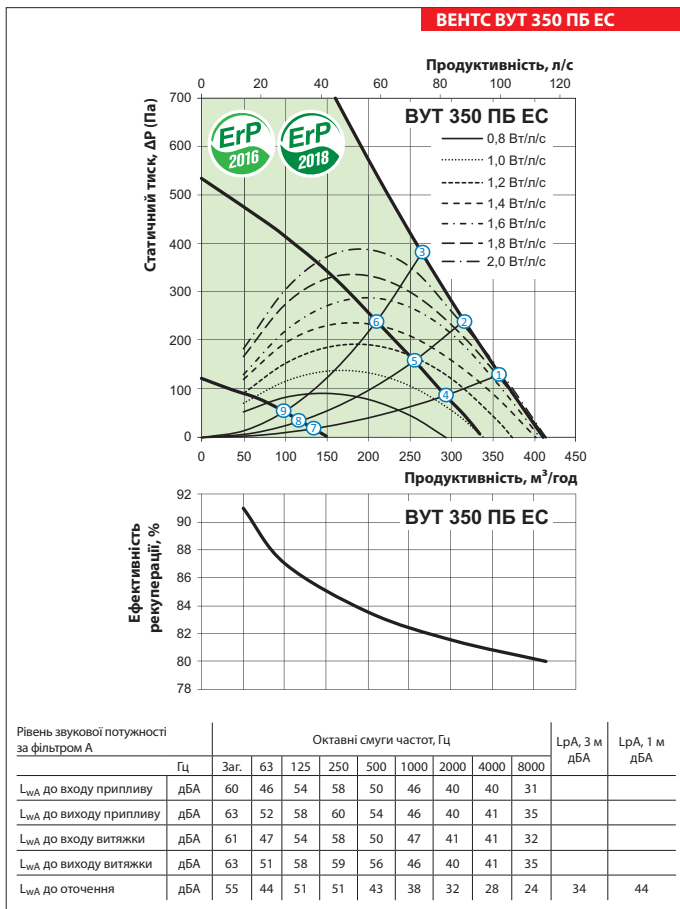
**ВЕНТС ВУТ 350 ПБ ЕС**

**Технічні характеристики**

	<b>ВУТ 160 ПБ ЕС</b>	<b>ВУТ 250 ПБ ЕС</b>	<b>ВУТ 350 ПБ ЕС</b>
Напруга живлення установки, В/50 (60) Гц		1~230	
Максимальна потужність установки, Вт	50	101	170
Максимальний струм установки, А	0,4	0,8	1,3
Максимальна витрата повітря, м³/год	190	270	410
Частота обертання, хв <sup>-1</sup>	3770	4480	3200
Рівень звукового тиску на відст. 3 м, дБА	26	28	34
Температура повітря, яке переміщується, °С	-25...+40		
Матеріал корпусу	Оцинкована сталь		
Ізоляція	40 мм мінеральна вата		
Фільтр: витягання/приплив	G4/F7		
Діаметр повітропроводу, який підключається, мм	Ø 125	Ø 125	Ø 160
Маса, кг	48	48	70
Ефективність рекуперації, %	82-94	80-98	80-91
Тип рекуператора	Протипотік		
Клас енергоефективності	A+	A	A
Матеріал рекуператора	Полістирол		



ПРИПЛИВНО-ВИТЯЖНІ УСТАНОВКИ З РЕКУПЕРАЦІЄЮ ТЕПЛА



Точка	Потужність, Вт			Рівень звукового тиску на відстані 3 м (1 м), дБА		
	ВУТ 160 ПБ ЕС	ВУТ 250 ПБ ЕС	ВУТ 350 ПБ ЕС	ВУТ 160 ПБ ЕС	ВУТ 250 ПБ ЕС	ВУТ 350 ПБ ЕС
1	49	100	169	26 (36)	28 (38)	34 (44)
2	49	99	169	26 (36)	27 (37)	34 (44)
3	48	98	169	25 (35)	27 (37)	33 (43)
4	21	55	87	22 (32)	23 (33)	28 (38)
5	21	54	86	22 (32)	22 (32)	28 (38)
6	20	54	84	21 (31)	22 (32)	27 (37)
7	8	17	20	19 (29)	15 (25)	22 (32)
8	8	17	19	18 (28)	14 (24)	22 (32)
9	8	16	19	18 (28)	14 (24)	21 (31)

Акcesуари для припливно-витяжних установок

Тип	Панельний фільтр G4	Панельний фільтр F7	Панель керування	Панель керування з Wi-Fi	Панель керування LCD	Внутрішній датчик вологості	Зовнішній датчик CO <sub>2</sub> з індикацією	Зовнішній датчик CO <sub>2</sub>
ВУТ 160 ПБ ЕС	СФ 403x253x48 G4	СФ 403x253x48 F7	A22	A22 WiFi	A25	HV2	CO2-1	CO2-2
ВУТ 250 ПБ ЕС								
ВУТ 350 ПБ ЕС	СФ 603x253x48 G4	СФ 603x253x48 F7						

Тип	Зовнішній датчик вологості	Датчик VOC (0-10 В)	Датчик CO <sub>2</sub> (0-10 В)	Датчик вологості (0-10 В)	Електронагрівач попереднього нагрівання	Електронагрівач дотрівання	Сифон гідравлічний	Повітряний клапан	Електропривод
ВУТ 160 ПБ ЕС					НКП-125	НКД-125	СГ-32	КРВ 125	LF230
ВУТ 250 ПБ ЕС	HR-S	DPWQ30600	DPWQ40200	DPWC11200					
ВУТ 350 ПБ ЕС					НКП-160	НКД-160		КРВ 160	

### Варіант застосування

