

Серія
ВЕНТС ВУТР ВЕ ЕС



Припливно-витяжні установки продуктивністю до **670 м³/год** у звуко- і теплоізолюваному корпусі.
Ефективність рекуперації – до **92 %**

Опис

Припливно-витяжні установки ВУТР В/ВЕ ЕС являють собою повністю готові вентиляційні агрегати, які забезпечують фільтрацію та подавання свіжого повітря до приміщення та видалення забрудненого повітря. Застосовуються у системах вентиляції та кондиціонування у комерційних, офісних та інших громадських або промислових приміщеннях, що вимагають економічного рішення та керованої системи вентиляції.

Модифікації

ВУТР ВЕ ЕС – модель з електричним нагрівачем.

Корпус

Корпус виготовлений із оцинкованої сталі з внутрішньою тепло- та звукоізоляцією з мінеральної вати.

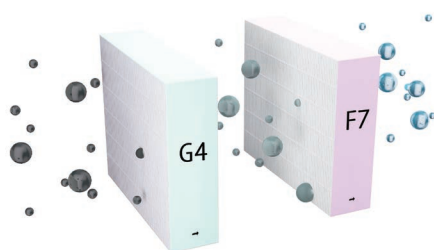
Кухонна витяжка

Всі установки оснащені п'ятим патрубком для під'єднання повітропроводу від кухонної витяжки.

Фільтр

Для фільтрації припливного повітря в установці є два вбудованих фільтри зі ступенем очищення G4 та F7.

Очищення витяжного повітря здійснюється вбудованим фільтром зі ступенем очищення G4.

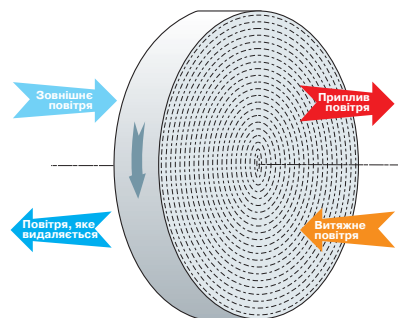


Вентилятори

Використовуються високоефективні електронно-комутовані (ЕС) двигуни із зовнішнім ротором, оснащені відцентровим робочим колесом.

Роторний регенератор

Установки обладнані роторним регенератором. Перевагами роторного регенератора перед пластинчастим рекуператором є відсутність конденсату, підтримання комфортної вологості повітря та висока стійкість до обмерзання.



Принцип роботи роторного регенератора

Нагрівач

Установки **ВУТР В(2)Е ЕС** обладнані електричним нагрівачем, котрий підігріває повітря, яке надходить до приміщення.

Автоматика

Установки **ВУТР ВЕ ЕС 21** оснащені вбудованою системою автоматики. Контролер А21 дає можливість інтегрувати установку до системи «Розумний дім» або BMS (Building Management Systems).

Для керування установкою за допомогою мобільного додатка через Wi-Fi необхідно завантажити мобільний додаток VENTS Home.



Google play



Download on the App Store






Монтаж

Припливно-витяжна установка кріпиться на стіні або встановлюється на підлогу.

Умовне позначення

Серія	Тип рекуператора	Номінальна продуктивність, м³/год	Тип монтажу	Товщина ізоляції	Тип нагрівача	Тип двигуна	Панель керування
ВЕНТС ВУТ	Р: роторний	280; 400; 600	В: вертикальний	_ : 40 мм	Е: електричний	ЕС: синхронний двигун із електронним керуванням	A21




Керування та автоматика

Функції	A21
Керування за допомогою мобільного додатка через Wi-Fi	+
Керування за допомогою дистанційної дротової панелі керування	A22 (опція) 
Керування за допомогою дистанційної бездротової панелі керування	A22 Wi-Fi (опція) 
Керування за допомогою дистанційної LCD дротової панелі	A25 (опція) 
BMS	RS-485
	WI-FI
	Ethernet
	MODBUS (RTU, TCP)
Сервіс Vents Cloud Server	+
Перемикання швидкості	+
Індикація заміни фільтрів	За лічильником мотогодин
Індикація аварії	Повний опис аварії в мобільному додатку
Робота за тижневим розкладом	+
Таймер	+
Режим Boost	+
Режим Камін	+
Підключення догрівання	У моделях E – вбудований, зовнішній не підключається
Підключення охолоджувача	Опція
Контроль мінімальної температури припливного повітря	Опція
Контроль вологості	+
Контроль CO ₂	Опція
Контроль VOC	Опція
Контроль VOC	Опція
Підключення датчика пожежної сигналізації	Опція

*Опція. Функціонал доступний за умови встановлення відповідного аксесуара.

ПРИПЛИВНО-ВИТЯЖНІ УСТАНОВКИ З РЕКУПЕРАЦІЄЮ ТЕПЛА

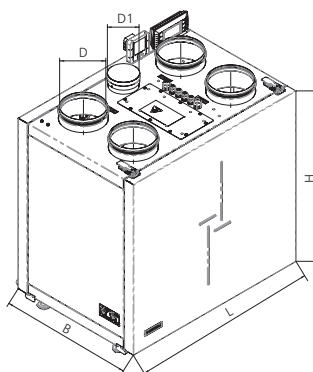
Акcesуари

Тип	Панельний фільтр G4	Панельний фільтр F7	LCD-панель керування	Панель керування	Панель керування з Wi-Fi	Датчик вологості (NO)
						
ВУТР 280 BE EC A21	СФ 400x196x40 G4	СФ 400x196x40 F7	A25	A22	A22 Wi-Fi	HR-S
ВУТР 400 BE EC A21	СФ 436x196x40 G4	СФ 436x196x40 F7				
ВУТР 600 BE EC A21	СФ 536x220x40 G4	СФ 536x220x40 F7				

Тип	Датчик вологості (0-10 В)	Кухонна витяжка	Шумоглушники		Зворотні клапани	Повітряні заслінки	Електричний привод
							
ВУТР 280 BE EC A21	HV-2	KH-1	CP 125	CPΦ 125	КОМ 125	KPB 125	TF230
ВУТР 400 BE EC A21			CP 160	CPΦ 160	КОМ 160	KPB 160	
ВУТР 600 BE EC A21			CP 200	CPΦ 200	КОМ 200	KPB 200	

Габаритні розміри

Модель	Розміри, мм					
	Ø D	Ø D1	B	L	H	H1
ВУТР 280 B(E) EC	122	-	508	598	630	754
ВУТР 400 B(E) EC	159	99	528	745	675	755
ВУТР 600 B(E) EC	199	124	628	819	772	852

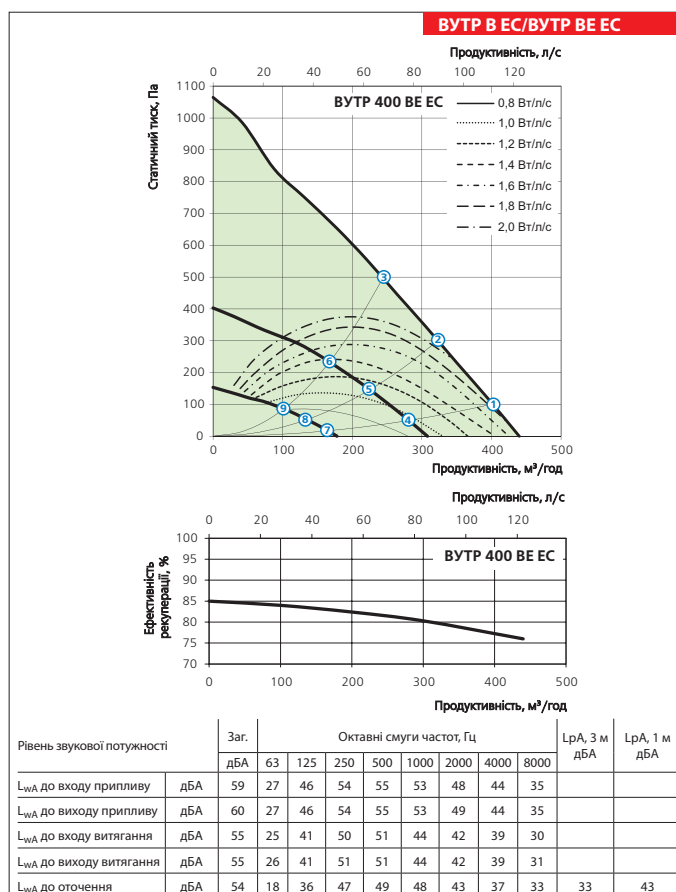
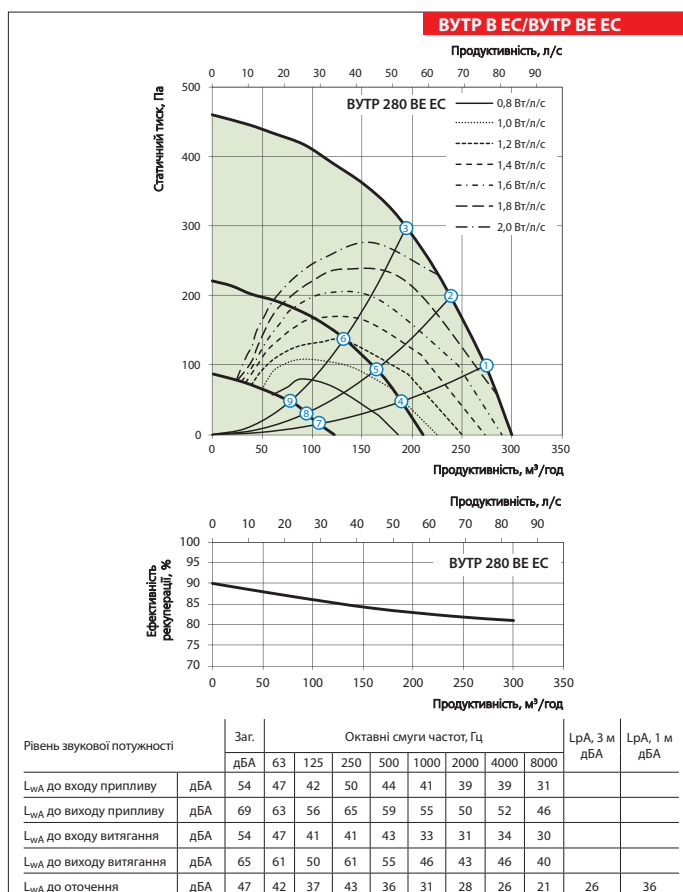


Точка	Загальна потужність установки, Вт			Рівень звукового тиску на відстані 3 м (1 м), дБА		
	ВУТР 280 BE EC	ВУТР 400 BE EC	ВУТР 600 BE EC	ВУТР 280 BE EC	ВУТР 400 BE EC	ВУТР 600 BE EC
1	154	170	375	26 (36)	33 (43)	35 (45)
2	132	170	375	26 (36)	33 (43)	35 (45)
3	110	170	375	25 (35)	32 (42)	34 (44)
4	55	68	163	24 (34)	31 (41)	30 (40)
5	47	65	155	24 (34)	28 (38)	29 (39)
6	38	59	151	22 (32)	27 (37)	28 (38)
7	19	26	43	15 (25)	23 (33)	27 (37)
8	18	25	42	14 (24)	21 (31)	23 (33)
9	17	25	39	13 (23)	19 (29)	23 (33)

Технічні характеристики

	ВУТР 280 BE EC	ВУТР 400 BE EC
Напруга живлення установки, В/50 (60) Гц	1~230	
Максимальна потужність установки без електричного нагрівача, Вт	195	200
Максимальна потужність електричного нагрівача, Вт	650	1400
Максимальна потужність установки, Вт	845	1600
Максимальний струм установки без електричного нагрівача, А	1,9	1,4
Максимальний струм установки електричного нагрівача, А	2,8	6,1
Максимальний струм установки, А	4,7	7,5
Максимальна витрата повітря, м³/год	300	440
Рівень звукового тиску на відстані 3 м, дБА	26	33
Температура переміщуваного повітря, °С	-25...+40	
Матеріал корпусу	Сталь пофарбована	
Ізоляція	Мін. вата, 40 мм	
Фільтр	Витяжний	G4
	Припливний	F7
Діаметр повітропроводу, який приєднується, мм	125	160
Маса, кг	64	82
Ефективність рекуперації	Від 81 до 90	Від 76 до 85
Тип рекуператора*	Роторний	
Матеріал рекуператора	Алюміній	
Клас енергоефективності	А	

*Ефективність рекуперації визначається відповідно до EN 13141-7.

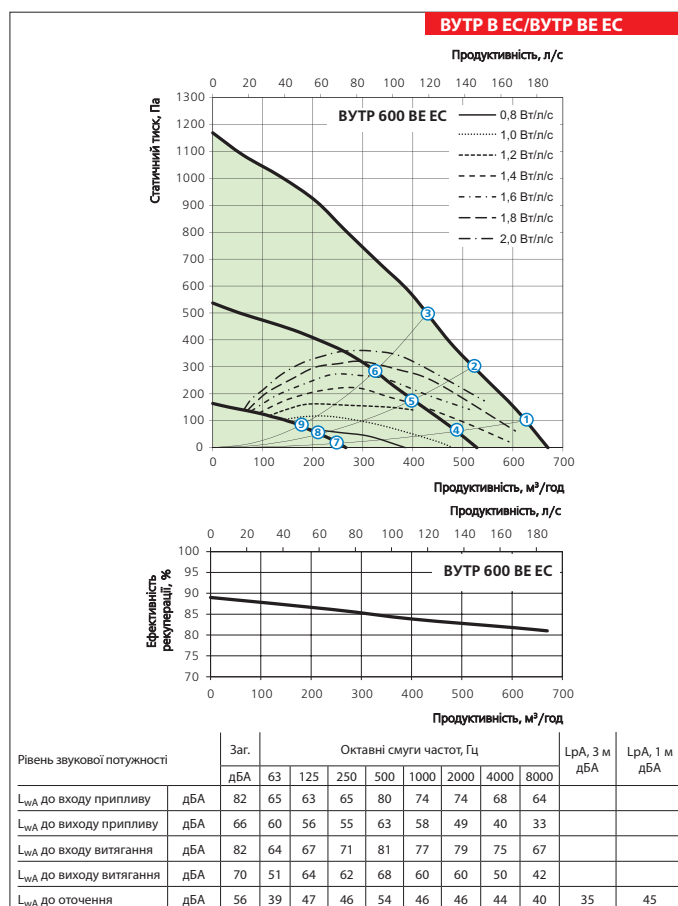


ПРИПЛИВНО-ВИТЯЖНІ УСТАНОВКИ З РЕКУПЕРАЦІЄЮ ТЕПЛА

Технічні характеристики

		ВУТР 600 ВЕ ЕС
Напруга живлення установки, В/50 (60) Гц		1~230
Максимальна потужність установки без електричного нагрівача, Вт		405
Максимальна потужність електричного нагрівача, Вт		2800
Максимальна потужність установки, Вт		3205
Максимальний струм установки без електричного нагрівача, А		2,6
Максимальний струм установки електричного нагрівача, А		12,2
Максимальний струм установки, А		14,8
Максимальна витрата повітря, м³/год		670
Рівень звукового тиску на відстані 3 м, дБА		35
Температура переміщуваного повітря, °С		-25...+40
Матеріал корпусу		Сталь пофарбована
Ізоляція		Мін. вата, 40 мм
Фільтр	Витяжний	G4
	Припливний	G4, F7
Діаметр повітропроводу, який приєднується, мм		200
Маса, кг		92
Ефективність рекуперації		Від 81 до 89
Тип рекуператора*		Роторний
Матеріал рекуператора		Алюміній
Клас енергоефективності		A

*Ефективність рекуперації визначається відповідно до EN 13141-7.



Варіант застосування

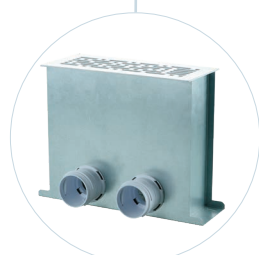
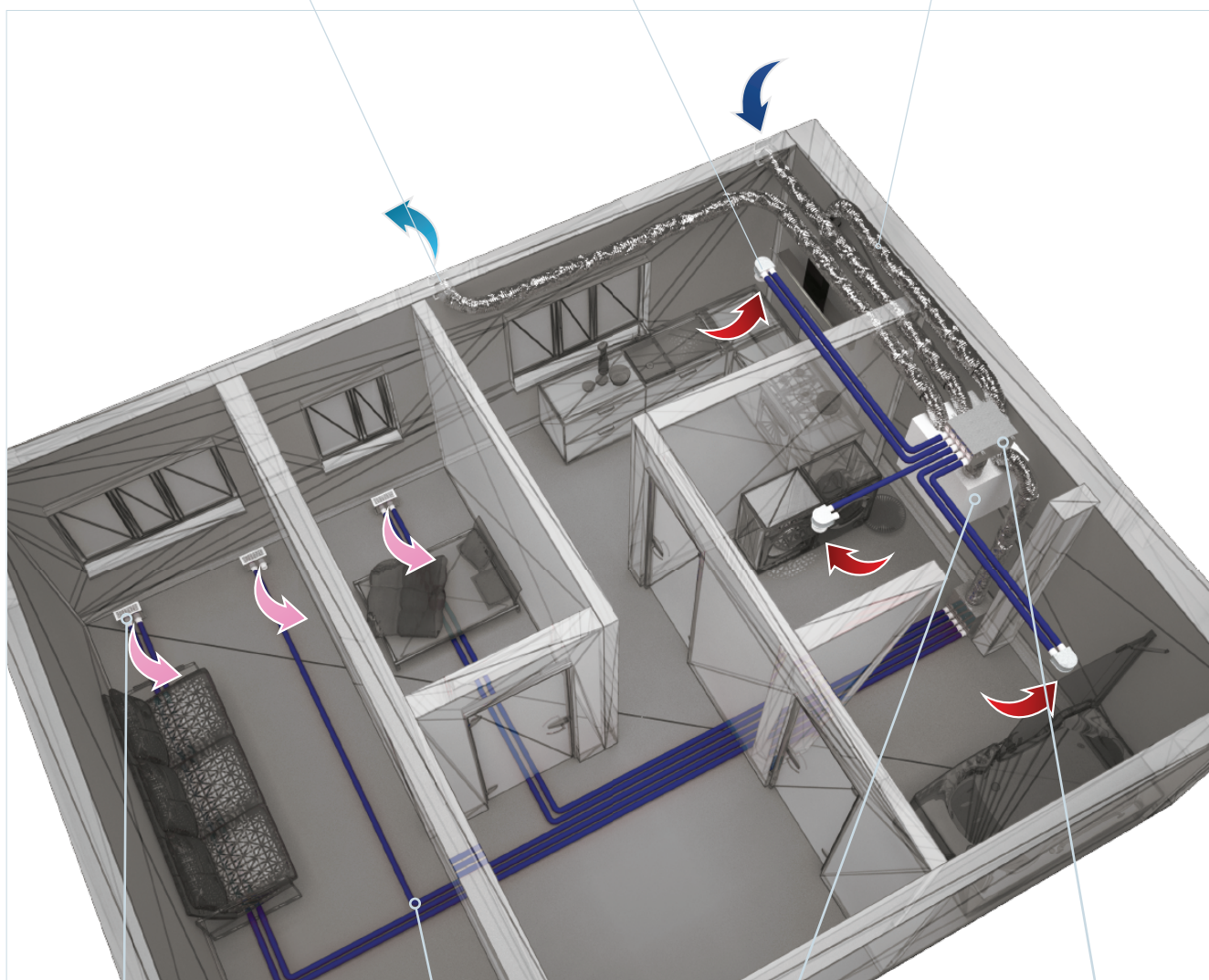
Вентиляційний ковпак



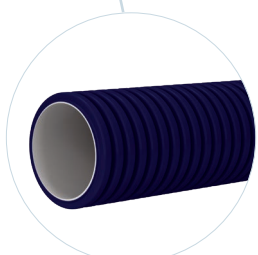
Пленум стельовий з анемостатом



Повітропровід ізолюваний Ізовент 150



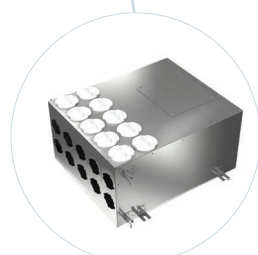
Пленум для підлоги з решіткою



Повітропровід FlexiVent



Припливно-вигляжна установка



Колектор