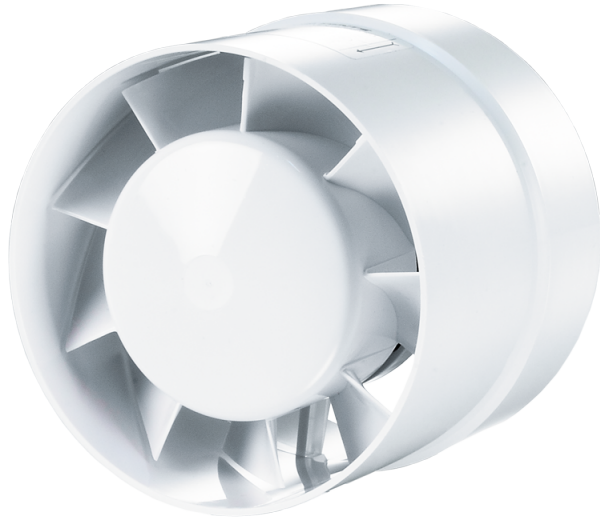


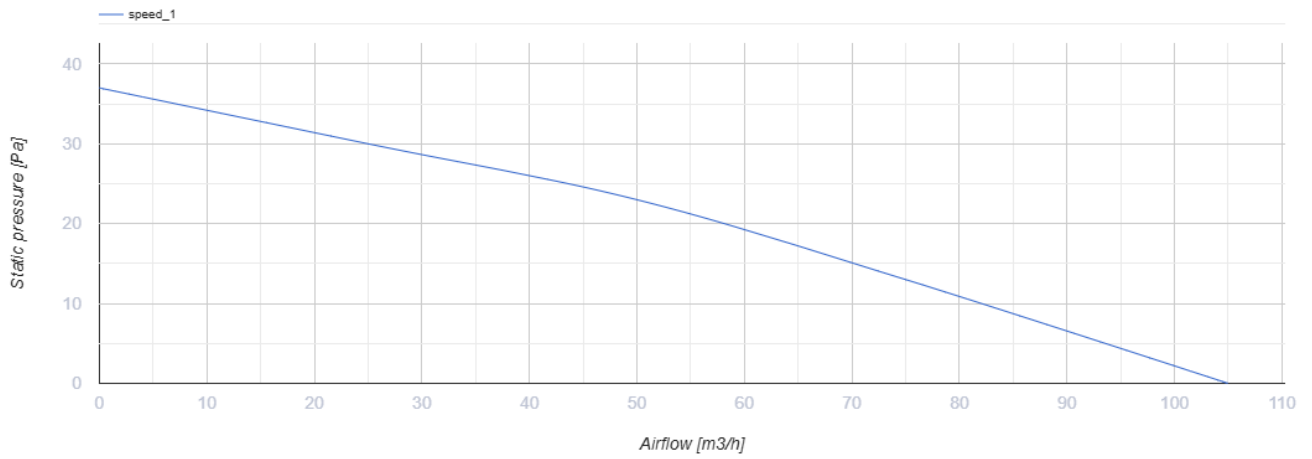
100 ВКО



Осьові каналні вентилятори для витяжної або припливної вентиляції високої продуктивності

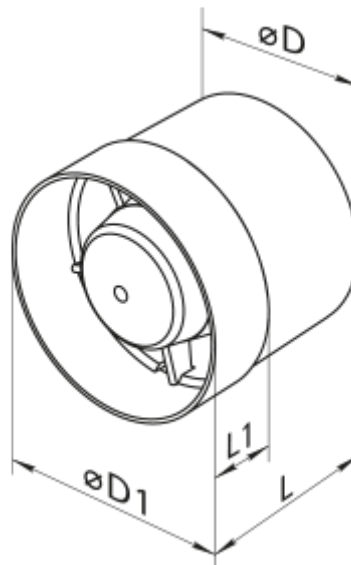
- Максимальна витрата повітря: 105
- Рівень звукового тиску LpA на відстані 3 м: 37
- Тип двигуна: АС
- Матеріал корпусу: Поліпропілен/Термопластичний еластомер

	Одиниця виміру	100 ВКО
Розмір повітропроводу, який приєднується	мм	100
Швидкість	-	1
Мінімальна напруга живлення	В	220
Максимальна напруга живлення	В	240
Частота мережі живлення	Гц	50/60
Номінальна потужність	Вт	14
Максимальний струм	А	0.085
Максимальна витрата повітря	м ³ /год	105
Рівень звукового тиску LpA на відстані 3 м	дБ(А)	37
Вага	кг	0.41
Мінімальна температура оточуючого повітря	°С	1
Максимальна температура оточуючого повітря	°С	40
Клас захисту	-	IPX4

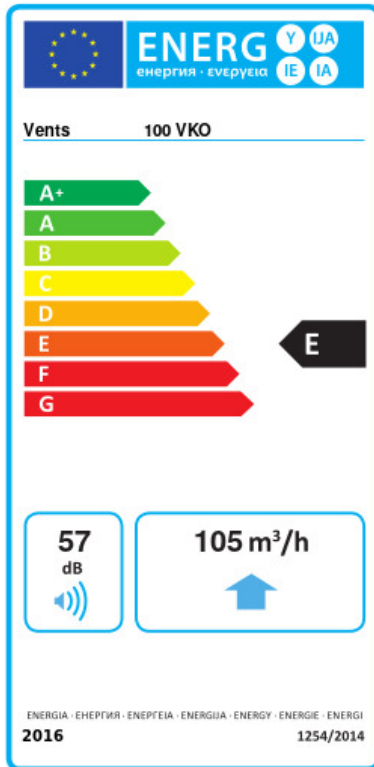


Розміри

ØD	ØD1	L	L1
100	104	91	31



Екодизайн



Торгова марка	Вентс					
Модель	100 ВКО					
Питома споживання енергії (кВт.год/(м ² /рік))	Холодний		Помірний		Теплий	
	-31	B	-14	E	-5	F
Тип установки	Unidirectional					
Тип приводу	Multi-speed					
Тип теплообміннику	Немає					
Максимальна витрата повітря (м ³ /год)	105					
Споживана потужність (Вт)	14					
Еталонна об'ємна витрата (м ³ /с)	0.02					
Питома споживана потужність у вихідній точці (Вт/(м ³ /год))	0.086					
Спосіб керування приводом	Ручне керування					
Максимальні зовнішні витоки (%)	2.7					
Декларований тип вентиляційної одиниці	RVU UVU					
Sound power level (дБ(A))	57					
Річне споживання електрики (кВт.год/рік)	Холодний		Помірний		Теплий	
	100		100		100	
Річне збереження тепла (кВт.год/рік)	Холодний		Помірний		Теплий	
	3400		1700		800	