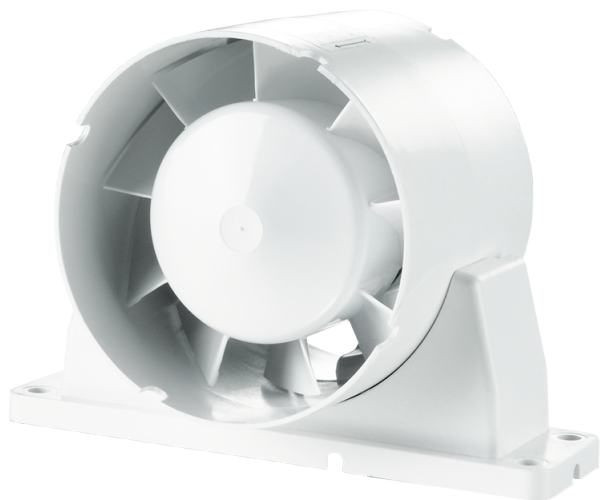


100 ВКО1 прес



Осьові каналні вентилятори для витяжної або припливної вентиляції

- Максимальна витрата повітря: 108
- Рівень звукового тиску LpA на відстані 3 м: 39
- Тип двигуна: АС
- Матеріал корпусу: Пластик

| | Одиниця виміру | 100 ВКО1 прес |
|--|---------------------|---------------|
| Розмір повітропроводу, який приєднується | мм | 100 |
| Швидкість | - | 1 |
| Мінімальна напруга живлення | В | 220 |
| Максимальна напруга живлення | В | 240 |
| Частота мережі живлення | Гц | 50/60 |
| Номінальна потужність | Вт | 16 |
| Максимальний струм | А | 0.1 |
| Максимальна витрата повітря | м ³ /год | 108 |
| Рівень звукового тиску LpA на відстані 3 м | дБ(А) | 39 |
| Вага | кг | 0.41 |
| Мінімальна температура оточуючого повітря | °С | 1 |
| Максимальна температура оточуючого повітря | °С | 40 |
| Клас захисту | - | IPX4 |

Розміри

| ØD | Ød | B | B1 | H | L | L1 | L2 | L3 |
|-----|----|-----|-----|-----|-----|----|----|----|
| 100 | 59 | 160 | 144 | 110 | 100 | 10 | 45 | 29 |

