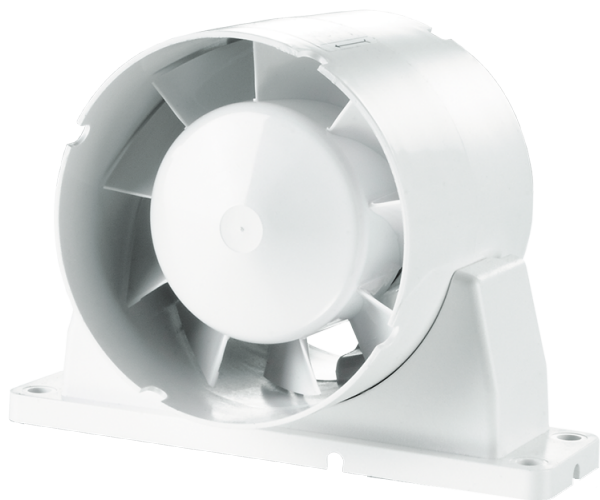


150 ВКО1к



Осьові каналні вентилятори для витяжної або припливної вентиляції

- Максимальна витрата повітря: 305
- Рівень звукового тиску LpA на відстані 3 м: 40
- Тип двигуна: АС
- Матеріал корпусу: Пластик

| | Одиниця виміру | 150 ВКО1к |
|--|---------------------|-----------|
| Розмір повітропроводу, який приєднується | мм | 150 |
| Швидкість | - | 1 |
| Мінімальна напруга живлення | В | 220 |
| Максимальна напруга живлення | В | 240 |
| Частота мережі живлення | Гц | 50 |
| Номінальна потужність | Вт | 29 |
| Максимальний струм | А | 0.13 |
| Максимальна витрата повітря | м ³ /год | 305 |
| Рівень звукового тиску LpA на відстані 3 м | дБ(А) | 40 |
| Вага | кг | 0.8 |
| Мінімальна температура оточуючого повітря | °С | 1 |
| Максимальна температура оточуючого повітря | °С | 40 |
| Клас захисту | - | IPX4 |

Розміри

| ØD | Ød | B | B1 | H | L | L1 | L2 | L3 |
|-----|----|-----|-----|-----|-----|----|----|----|
| 150 | 59 | 200 | 184 | 162 | 100 | 28 | 45 | 29 |

