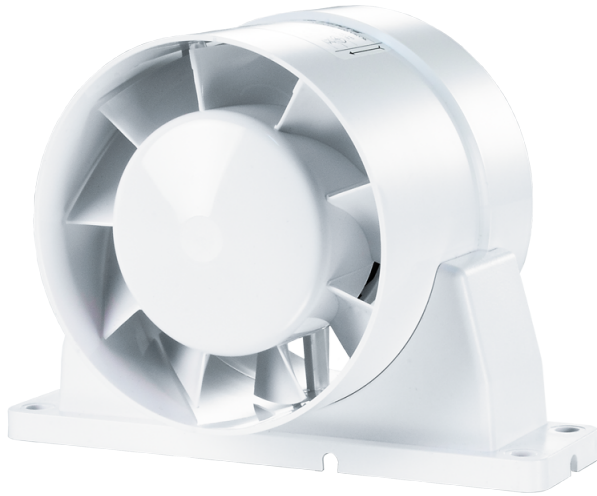


# 150 ВКОк 12



Осьові каналні вентилятори для витяжної або припливної вентиляції

- Максимальна витрата повітря: 266
- Рівень звукового тиску LpA на відстані 3 м: 39
- Тип двигуна: АС
- Матеріал корпусу: Поліпропілен/Термопластичний еластомер

	Одиниця виміру	150 ВКОк 12
Розмір повітропроводу, який приєднується	мм	150
Швидкість	-	1
Мінімальна напруга живлення	В	12
Максимальна напруга живлення	В	12
Частота мережі живлення	Гц	50
Номінальна потужність	Вт	29
Максимальний струм	А	2
Максимальна витрата повітря	м <sup>3</sup> /год	266
Рівень звукового тиску LpA на відстані 3 м	дБ(А)	39
Вага	кг	0.76
Мінімальна температура оточуючого повітря	°С	1
Максимальна температура оточуючого повітря	°С	40
Клас захисту	-	IPX4

## Розміри

ØD	ØD1	B	B1	H	L	L1	L2	L3
150	154	200	184	163	108	46	45	29

