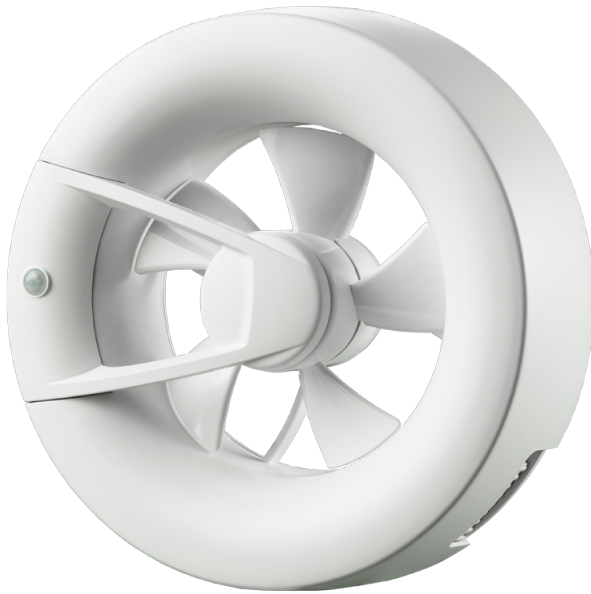


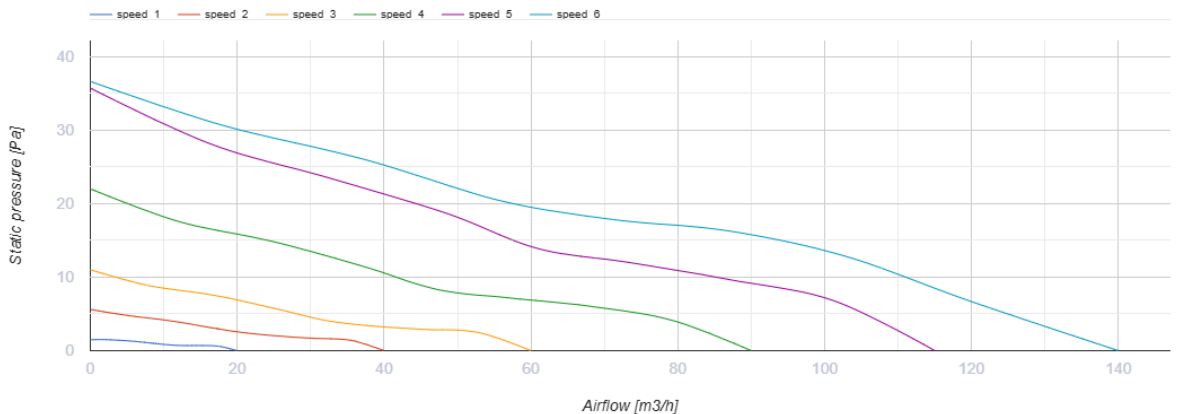
# Арк білий



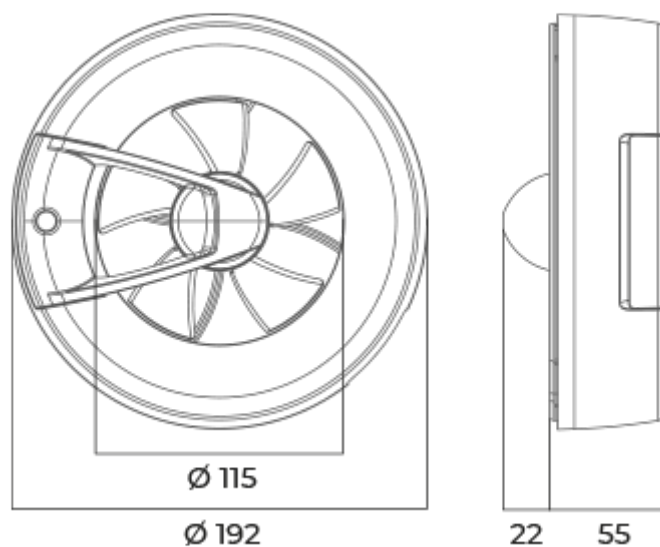
Розумний вентилятор з низьким рівнем шуму для витяжної вентиляції

- Максимальна витрата повітря: 140
- Рівень звукового тиску LpA на відстані 3 м: 28
- Освітлення
- Тип двигуна: DC
- Управління: Вбудована панель керування
- Тип крильчатки: Осьовий
- Датчик руху
- Датчик вологості: Вбудований
- Датчик температури: Вбудований
- Таймер: Таймер вимкнення, Таймер увімкнення

|  | Одиниця виміру      | Арк білий |       |       |       |       |      |
|--|---------------------|-----------|-------|-------|-------|-------|------|
| Розмір повітропроводу, який приєднується   | мм                  | 100/125   |       |       |       |       |      |
| Швидкість                                  | -                   | 6         |       |       |       |       |      |
| Мінімальна напруга живлення                | В                   | 100       |       |       |       |       |      |
| Максимальна напруга живлення               | В                   | 240       |       |       |       |       |      |
| Частота мережі живлення                    | Гц                  | 50/60     |       |       |       |       |      |
| Номінальна потужність                      | Вт                  | 0.4       | 0.6   | 0.8   | 1.6   | 2.7   | 2.9  |
| Максимальний струм                         | А                   | 0.018     | 0.019 | 0.021 | 0.029 | 0.038 | 0.04 |
| Максимальна витрата повітря                | м <sup>3</sup> /год | 20        | 40    | 60    | 90    | 115   | 140  |
| Рівень звукового тиску LpA на відстані 3 м | дБ(А)               | 9         | 13    | 18    | 22    | 27    | 28   |
| Клас захисту                               | -                   | IP44      |       |       |       |       |      |



## Розміри



## Акcesуари

### Плоскі

| Найменування         | Фото  | Опис                  |
|----------------------|---|-----------------------|
| <a href="#">1805</a> |  | Для стінового монтажу |
| <a href="#">1810</a> |  | Для стінового монтажу |
| <a href="#">2805</a> |  | Для стінового монтажу |
| <a href="#">2810</a> |  | Для стінового монтажу |

### Інші акcesуари

| Найменування           | Фото  | Опис                                |
|------------------------|---|-------------------------------------|
| <a href="#">MB 100</a> |  | Припливно-втяжні решітки пластикові |
| <a href="#">MB 120</a> |  | Припливно-втяжні решітки пластикові |