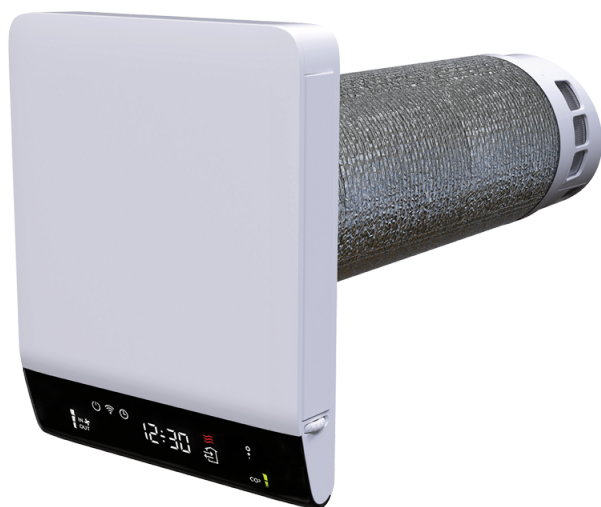


Breezy 160-E Л055



Вентиляційна система з рекуперацією тепла

- Споживана потужність електричного переднагріву: 100
- Максимальна витрата повітря: 57
- Рівень звукового тиску LpA на відстані 3 м: 42
- Ефективність рекуперації: 88
- Фільтр: G3
- Тип двигуна: ЕС
- Переднагрів: Електричний
- Управління: Пульст ДК
- Матеріал корпусу: Пластик
- Датчик вологості
- Датчик температури: Вбудований

| | Одиниця виміру | Breezy 160-E Л055 |
|--|---------------------|-------------------|
| Розмір повітропроводу, який приєднується | мм | 160 |
| Кількість фаз | - | 1 |
| Мінімальна напруга живлення | В | 230 |
| Максимальна напруга живлення | В | 230 |
| Частота мережі живлення | Гц | 50/60 |
| Номінальна потужність | Вт | 22 |
| Споживана потужність електричного переднагріву | Вт | 100 |
| Максимальний струм | А | 0.62 |
| Максимальна витрата повітря | м ³ /год | 57 |
| Рівень звукового тиску LpA на відстані 3 м | дБ(А) | 42 |
| Ефективність рекуперації | % | 88 |
| Ефективність рекуперації, макс | % | 88 |
| Матеріал рекуператора | - | Мідь |
| Фільтр | - | G3 |
| Максимальна температура повітря що переміщується | °С | 50 |
| Мінімальна температура повітря що переміщується | °С | -30 |
| Клас захисту | - | IPX4 |
| Максимальна товщина стіни | мм | 550 |

Розміри

| D | L | L1 |
|-----|-----|-----|
| 162 | 650 | 550 |

