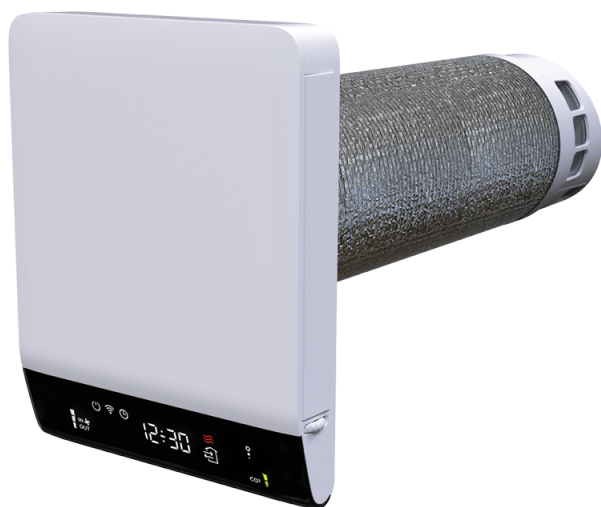


Breezy 160-E Л07



Вентиляційна система з рекуперацією тепла

- Споживана потужність електричного переднагріву: 100
- Максимальна витрата повітря: 57
- Рівень звукового тиску LpA на відстані 3 м: 42
- Ефективність рекуперації: 88
- Фільтр: G3
- Тип двигуна: ЕС
- Переднагрів: Електричний
- Управління: Пульти ДК
- Матеріал корпусу: Пластик
- Датчик вологості
- Датчик температури: Вбудований

	Одиниця виміру	Breezy 160-E Л07
Розмір повітропроводу, який приєднується	мм	160
Фазність	-	1
Мінімальна напруга живлення	В	230
Максимальна напруга живлення	В	230
Частота мережі живлення	Гц	50/60
Номінальна потужність	Вт	22
Споживана потужність електричного переднагріву	Вт	100
Максимальний струм	А	0.62
Максимальна витрата повітря	м ³ /год	57
Рівень звукового тиску LpA на відстані 3 м	дБ(А)	42
Ефективність рекуперації	%	88
Ефективність рекуперації, макс	%	88
Матеріал рекуператора	-	Мідь
Фільтр	-	G3
Максимальна температура повітря що переміщується	°C	50
Мінімальна температура повітря що переміщується	°C	-30
Клас захисту	-	IPX4
Максимальна товщина стіни	мм	700

Розміри

D	L	L1
162	800	700

