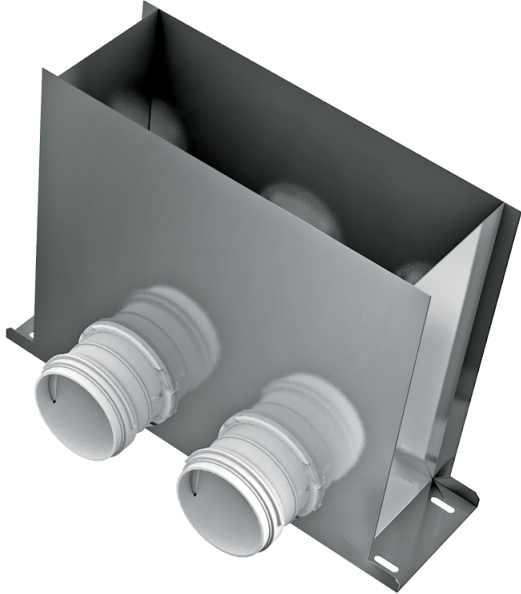


# ФлексіВент 0821300x100/75x2

Для припливно-витяжних систем вентиляції житлових приміщень. Підключення вентиляційної решітки до повітропроводів  $\varnothing 75$  мм

- Матеріал корпусу: Метал



	Одиниця виміру	ФлексіВент 0821300x100/75x2
Розмір повітропроводу, який приєднується	мм	75

## Розміри

$\varnothing D$	H	L	W
84	300	401	115

