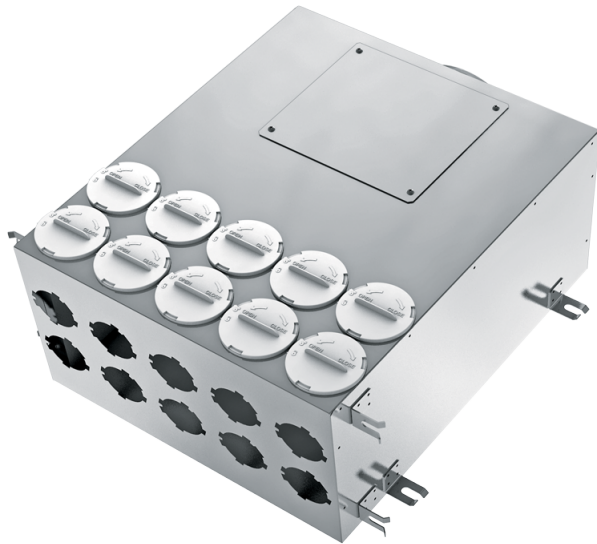


ФлексіВент 1001200/75x10

Припливно-витяжні системи вентиляції житлових приміщень. Для розподілу повітря від вентиляційної установки повітропроводами

- Матеріал корпусу: Алюцинк



	Одиниця виміру	ФлексіВент 1001200/75x10
Розмір повітропроводу, який приєднується	мм	75

Розміри

Ø D	Ø D1	H	L	W
67	199	202	500	500

