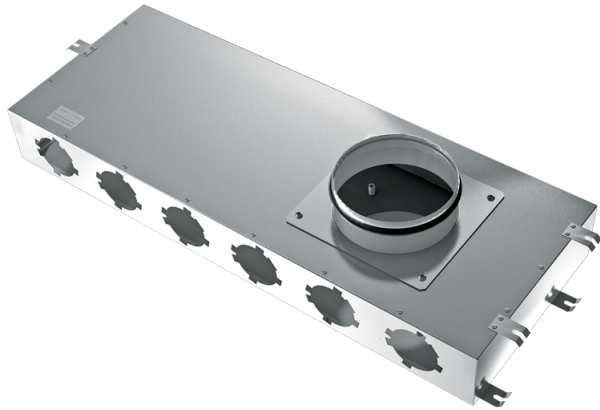


ФлексіВент 1002160/75x8

Припливно-витяжні системи вентиляції житлових приміщень. Для розподілу повітря від вентиляційної установки повітропроводами

- Матеріал корпусу: Алюцинк



	Одиниця виміру	ФлексіВент 1002160/75x8
Розмір повітропроводу, який приєднується	мм	75

Розміри

Ø D	H	L	W
165	90	828	290

