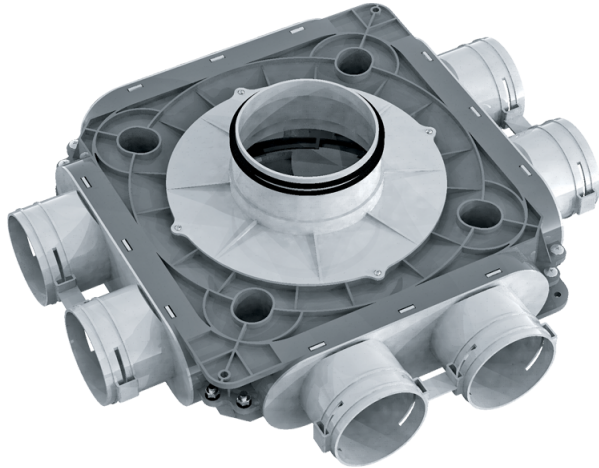


ФлексіВент 1050125/90x6

Припливно-витяжні системи вентиляції житлових приміщень. Для розподілу повітря від вентиляційної установки повітропроводами

- Матеріал корпусу: Поліпропилен



	Одиниця виміру	ФлексіВент 1050125/90x6
Розмір повітропроводу, який приєднується	мм	90
Мінімальна температура оточуючого повітря	°C	-20
Максимальна температура оточуючого повітря	°C	60

Розміри

Ø d	H	L	W
113	140	496	424

