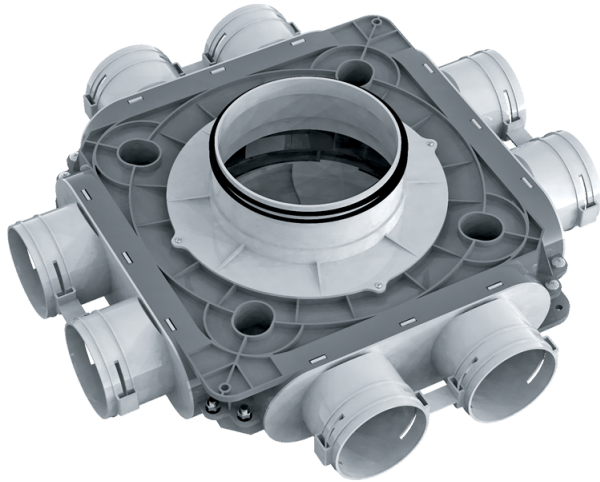


ФлексіВент 1050160/90x8

Припливно-витяжні системи вентиляції житлових приміщень. Для розподілу повітря від вентиляційної установки повітропроводами

- Матеріал корпусу: Поліпропилен



| | Одиниця виміру | ФлексіВент 1050160/90x8 |
|--|----------------|-------------------------|
| Розмір повітропроводу, який приєднується | мм | 90 |
| Мінімальна температура оточуючого повітря | °C | -20 |
| Максимальна температура оточуючого повітря | °C | 60 |

Розміри

| $\varnothing d$ | H | L |
|-----------------|-----|-----|
| 148 | 140 | 496 |

