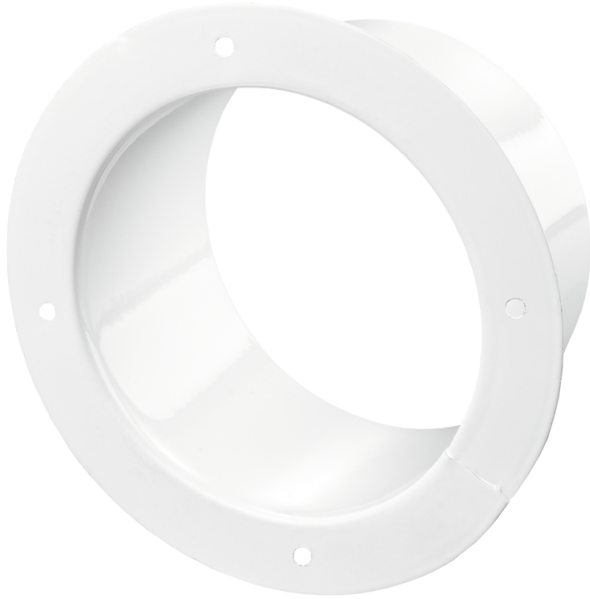


## ФМ 150



Фланці зі спеціальної сталі з полімерним покриттям для приєднання гнучких каналів, пластикових каналів відповідного діаметра

- Матеріал корпусу: Сталь із полімерним покриттям

	Одиниця виміру	ФМ 150
Розмір повітропроводу, який приєднується	мм	150

### Розміри

D	D1	L
150	177	50

