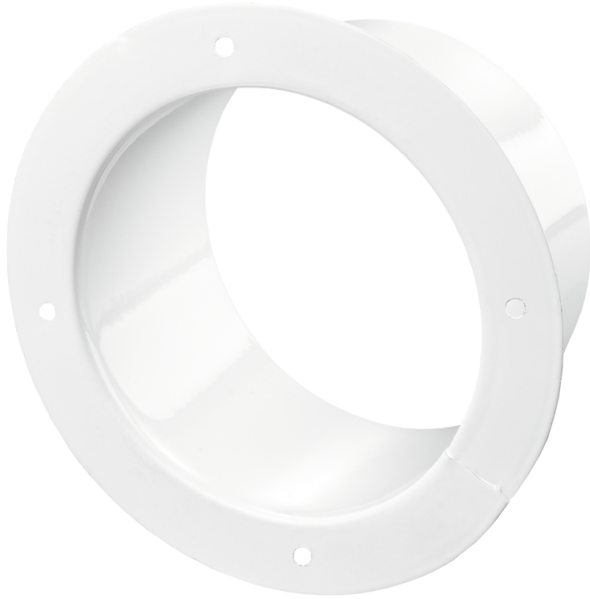


ФМ 160



Фланці зі спеціальної сталі з полімерним покриттям для приєднання гнучких каналів, пластикових каналів відповідного діаметра

- Матеріал корпусу: Сталь із полімерним покриттям

	Одиниця виміру	ФМ 160
Розмір повітропроводу, який приєднується	мм	160

Розміри

D	D1	L
160	196	50

