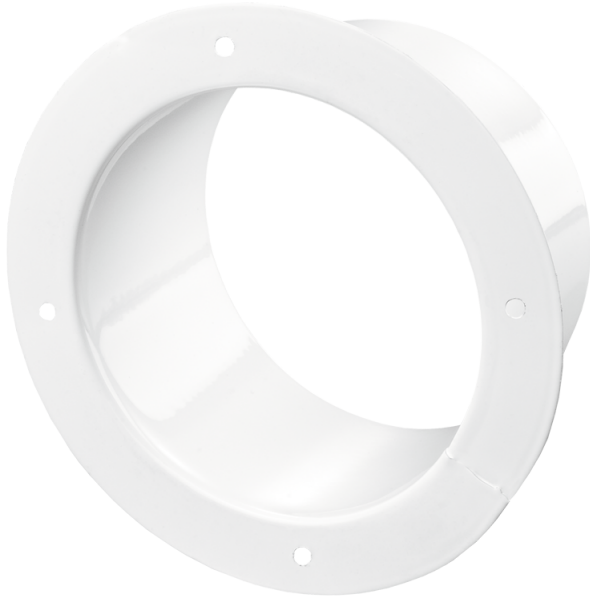


ФМ 200



Фланці зі спеціальної сталі з полімерним покриттям для приєднання гнучких каналів, пластикових каналів відповідного діаметра

- Матеріал корпусу: Сталь із полімерним покриттям

	Одиниця виміру	ФМ 200
Розмір повітропроводу, який приєднується	мм	200

Розміри

D	D1	L
200	227	50

