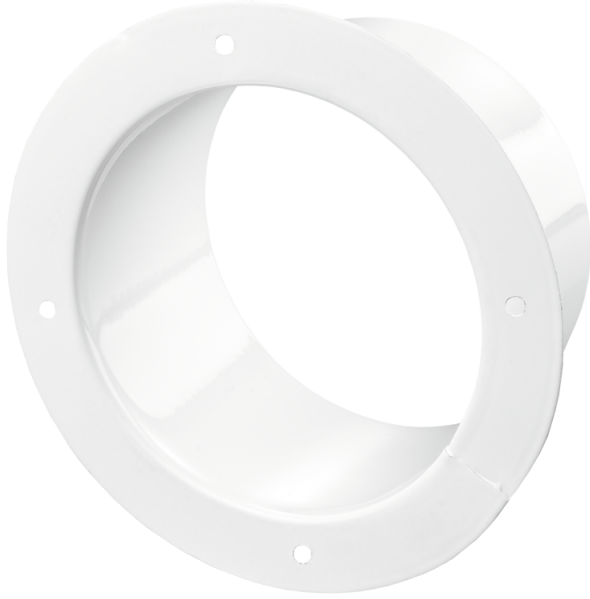


ФМ 250



Фланці зі спеціальної сталі з полімерним покриттям для приєднання гнучких каналів, пластикових каналів відповідного діаметра

- Матеріал корпусу: Сталь із полімерним покриттям

	Одиниця виміру	ФМ 250
Розмір повітропроводу, який приєднується	мм	250

Розміри

D	D1	L
250	286	50

