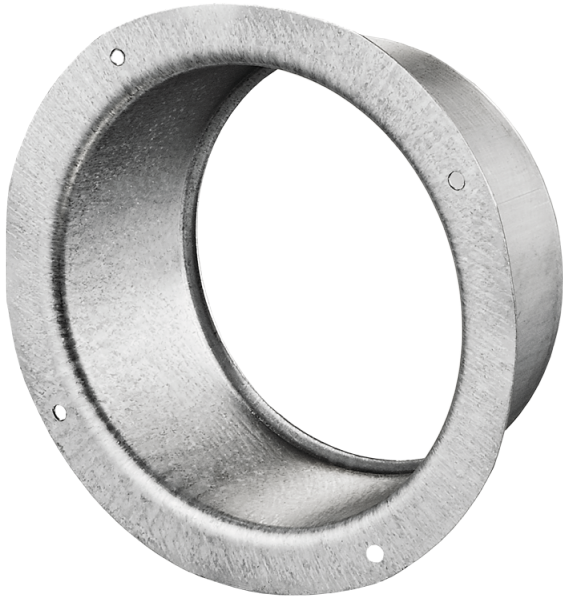


ФМ 250 Ц



Фланці з оцинкованої сталі для приєднання гнучких каналів, пластикових каналів відповідного діаметра

- Матеріал корпусу: Оцинкована сталь

	Одиниця виміру	ФМ 250 Ц
Розмір повітропроводу, який приєднується	мм	250

Розміри

D	D1	L
250	286	62

