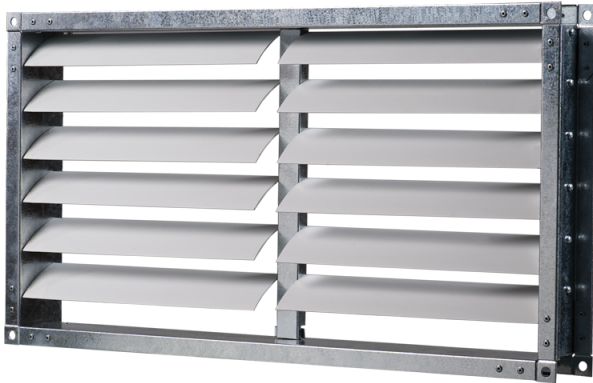


КГ 500x300

Клапан гравітаційний для автоматичного перекривання повітряного потоку в прямокутних повітропроводах при відключенні вентилятора і має гравітаційний тип дії

- Матеріал корпусу: Оцинкована сталь



	Одиниця виміру	КГ 500x300
Вага	кг	1.83

Розміри

В	В1	В2	Н	Н1	Н2
500	520	540	300	320	340

