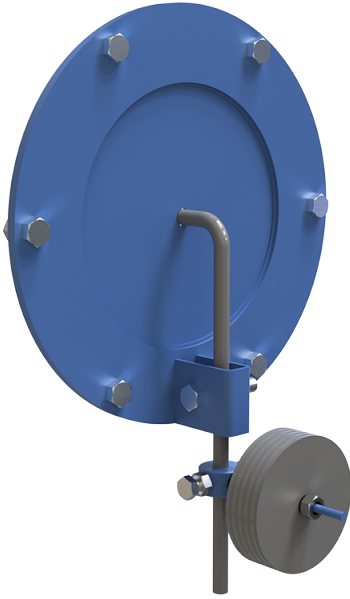


КНТК-100

Клапан надлишкового тиску призначений для установки на повітропроводах вентиляційної системи для підтримання та регулювання нормованого надлишкового тиску в захисній споруді



	Одиниця виміру	КНТК-100
Вага	кг	3.6

Розміри

ØD	ØD1	d	L	H
100	200	12	325	167.5

