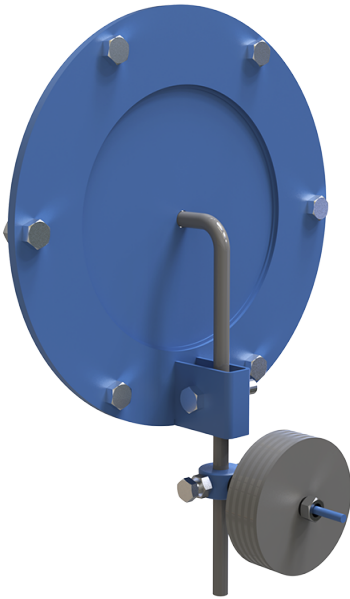


# КНТК-150

Клапан надлишкового тиску призначений для установки на повітропроводах вентиляційної системи для підтримання та регулювання нормованого надлишкового тиску в захисній споруді



	Одиниця виміру	КНТК-150
Вага	кг	4.1

## Розміри

ØD	ØD1	d	L	H
150	237.5	12	367.5	167.5

