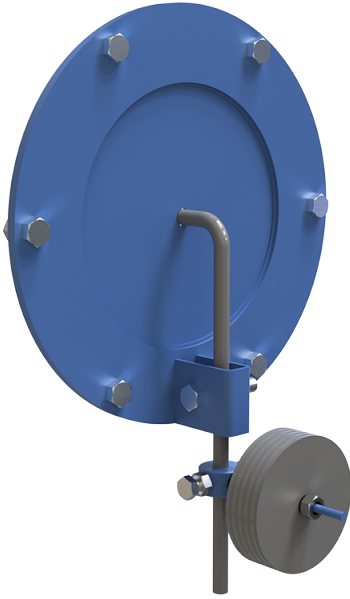


# КНТК-200

Клапан надлишкового тиску призначений для установки на повітропроводах вентиляційної системи для підтримання та регулювання нормованого надлишкового тиску в захисній споруді



	Одиниця виміру	КНТК-200
Вага	кг	5.5

## Розміри

ØD	ØD1	d	L	H
200	285	14	442.5	166.5

