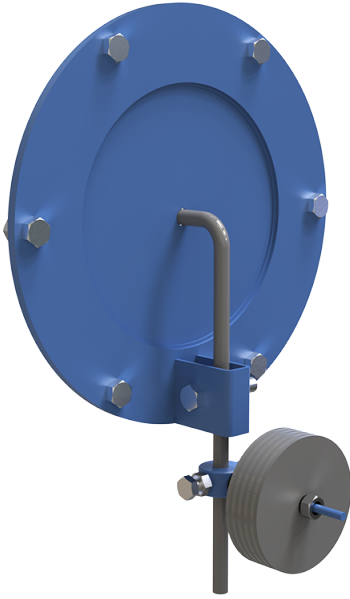


КНТК-250

Клапан надлишкового тиску призначений для установки на повітропроводах вентиляційної системи для підтримання та регулювання нормованого надлишкового тиску в захисній споруді



| | Одиниця виміру | КНТК-250 |
|------|----------------|----------|
| Вага | кг | 6.6 |

Розміри

| ØD | ØD1 | d | L | H |
|-----|-----|----|-----|-------|
| 250 | 325 | 14 | 521 | 166.5 |

