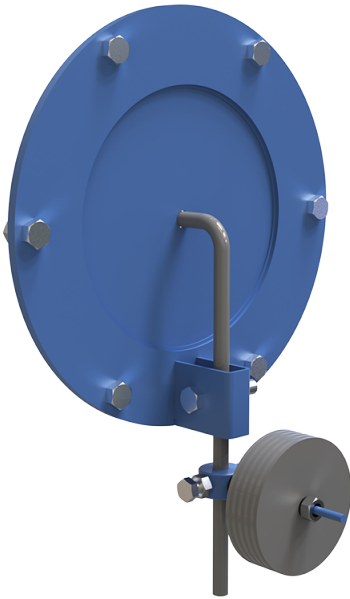


# КНТК-300

Клапан надлишкового тиску призначений для установки на повітропроводах вентиляційної системи для підтримання та регулювання нормованого надлишкового тиску в захисній споруді



	Одиниця виміру	КНТК-300
Вага	кг	7.8

## Розміри

ØD	ØD1	d	L	H
300	430	14	595	201.5

