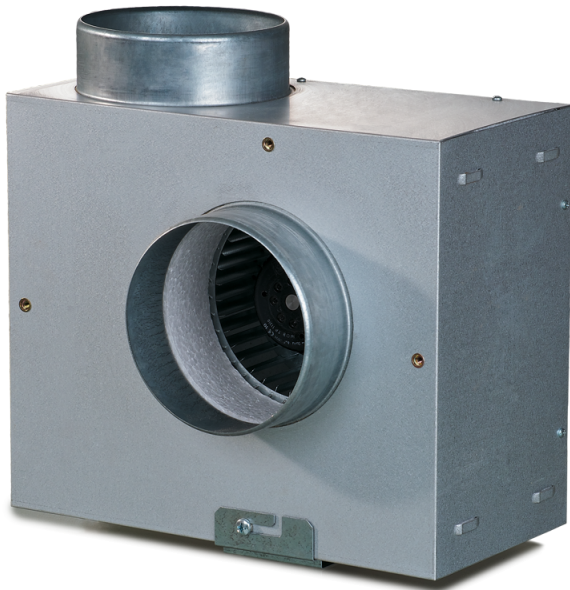


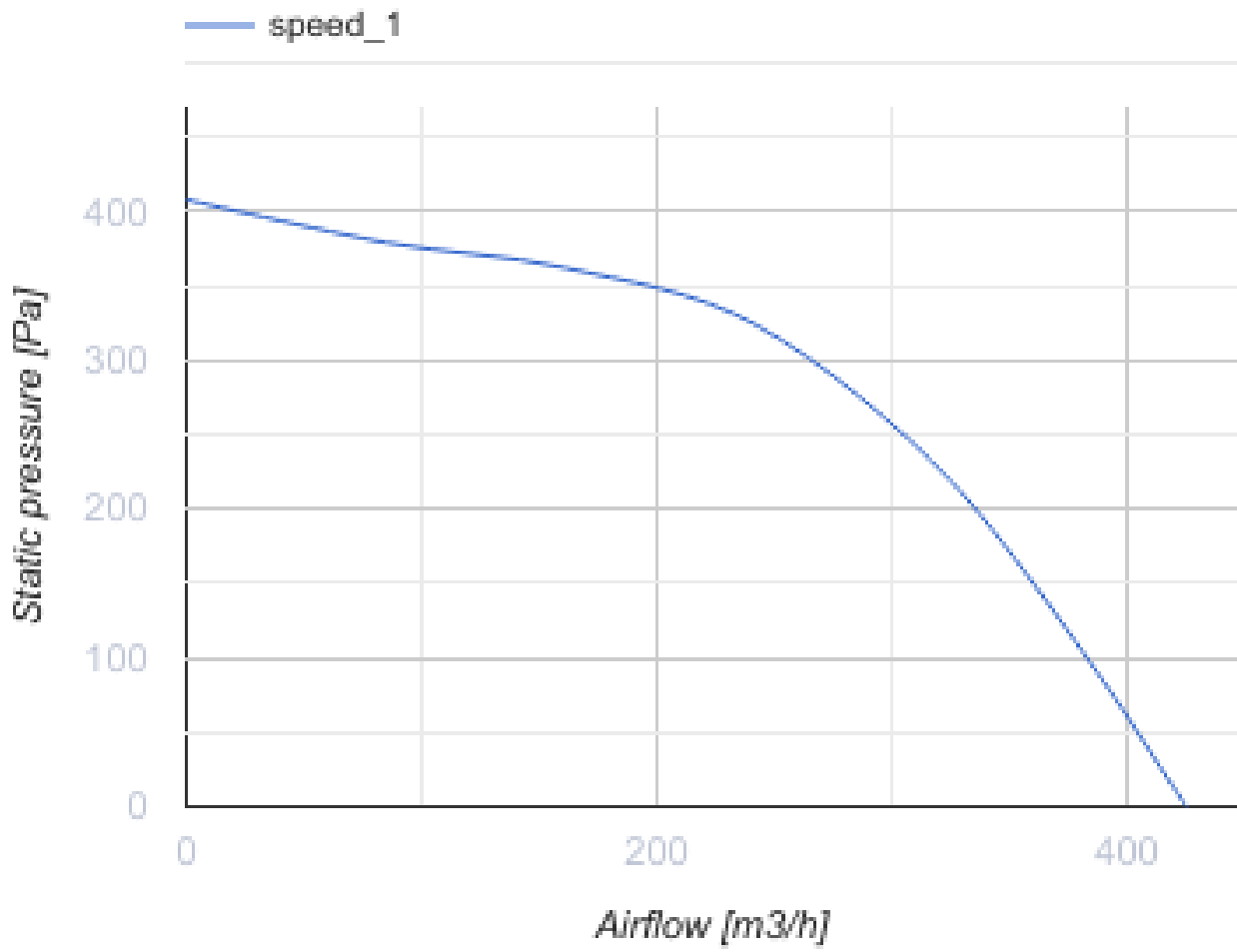
## KCA 100-2E

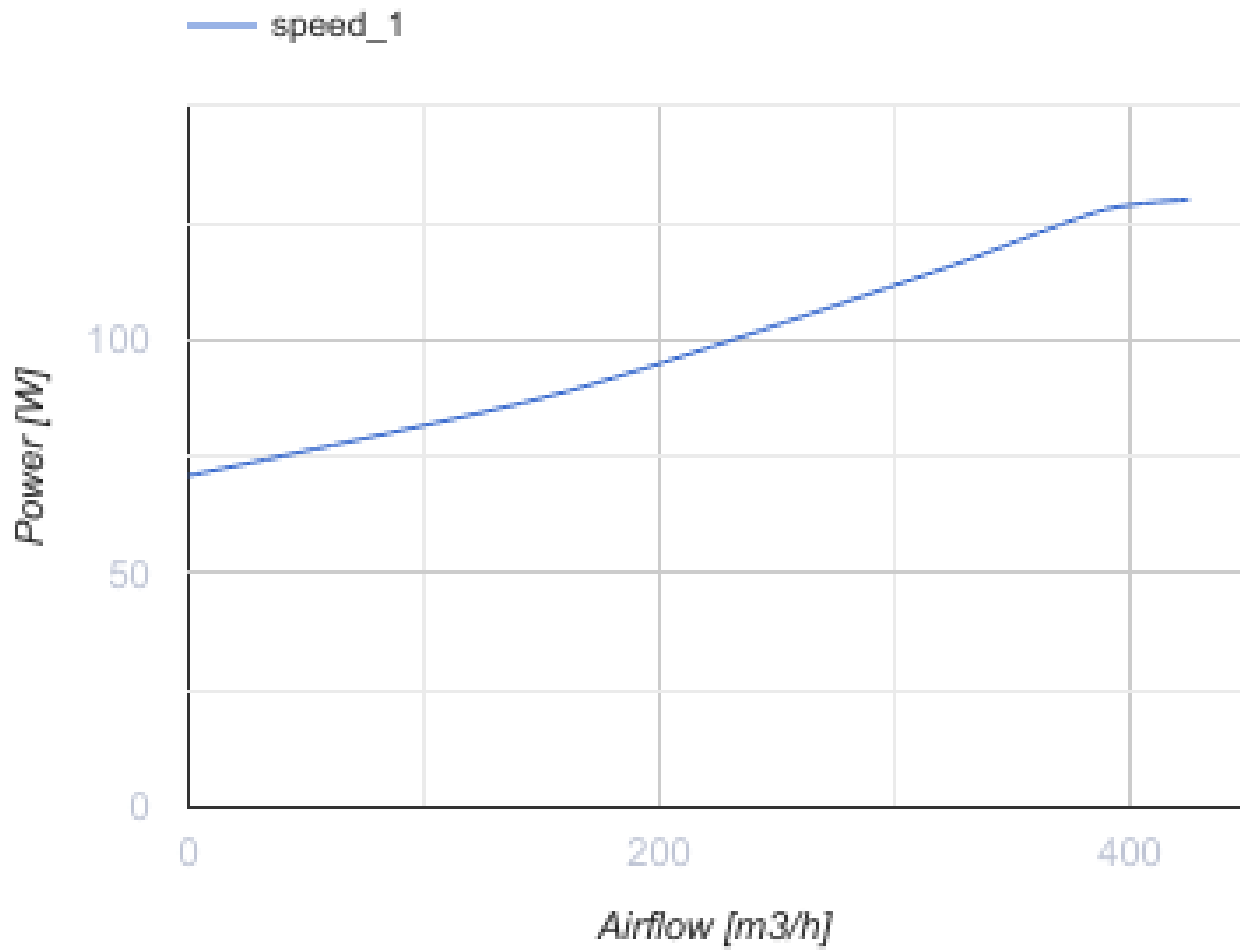


Канальні відцентрові вентилятори з вперед загнутими лопатками у шумоізольованих корпусах

- Максимальна витрата повітря: 425
- Рівень звукового тиску LpA на відстані 3 м: 36.1
- Шумоізоляція
- Тип двигуна: АС
- Тип крильчатки: Відцентровий вперед загнуті лопатки
- Матеріал корпусу: Оцинкована сталь
- Встановлення в довільній позиції

	Одиниця виміру	KCA 100-2E
Розмір повітропроводу, який приєднується	мм	100
Швидкість	-	1
Мінімальна напруга живлення	В	230
Максимальна напруга живлення	В	230
Частота мережі живлення	Гц	50
Номінальна потужність	Вт	130
Максимальний струм	А	0.6
Максимальна витрата повітря	м <sup>3</sup> /год	425
Рівень звукового тиску LpA на відстані 3 м	дБ(А)	36.1
Вага	кг	4.22
Максимальна температура повітря що переміщується	°С	40
Мінімальна температура повітря що переміщується	°С	-25
Клас захисту	-	IPX2
Клас захисту приводу	-	IP44





### Розміри

ØD	B	H	L	P
99	184	308	310	48

