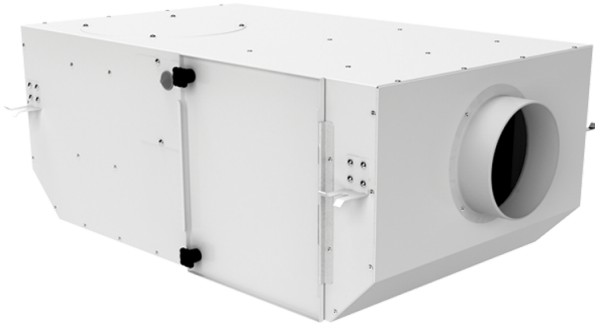


KCB 100



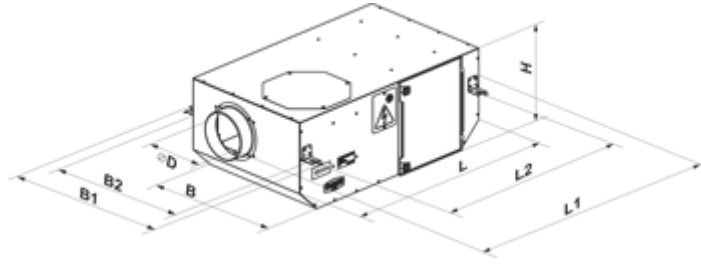
Відцентрові вентилятори у звукоізовьованому корпусі

- Максимальна витрата повітря: 190
- Рівень звукового тиску LpA на відстані 3 м: 23
- Шумоізоляція
- Тип двигуна: АС
- Тип крильчатки: Відцентровий назад загнуті лопатки
- Матеріал корпусу: Поліпропілен/Термопластичний еластомер
- Встановлення в довільній позиції

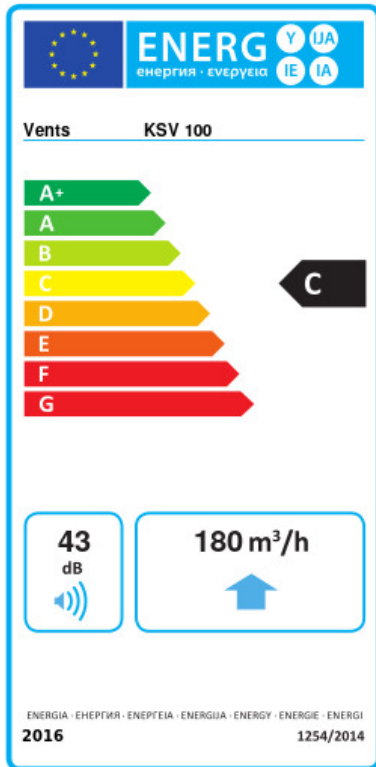
	Одиниця виміру	KCB 100
Розмір повітропроводу, який приєднується	мм	100
Швидкість	-	1
Мінімальна напруга живлення	В	230
Максимальна напруга живлення	В	230
Частота мережі живлення	Гц	50
Номінальна потужність	Вт	53
Максимальний струм	А	0.27
Максимальна витрата повітря	м ³ /год	190
Рівень звукового тиску LpA на відстані 3 м	дБ(А)	23
Максимальна температура повітря що переміщується	°С	40
Мінімальна температура повітря що переміщується	°С	-25
Клас захисту	-	IPX4
Клас захисту приводу	-	IP44

Розміри

D	L	H	B	L1	B1	L2	B2
100	705	250	415	805	508	650	458



Екодизайн



Торгова марка	Вентс					
Модель	КСВ 100					
Питома споживання енергії (кВт.год/(м ² /рік))	Холодний		Помірний		Теплий	
	-50.9	A+	-23.8	C	-8.3	F
Тип установки	Unidirectional					
Тип приводу	Multi-speed					
Тип теплообміннику	Немає					
Максимальна витрата повітря (м ³ /год)	180					
Споживана потужність (Вт)	61					
Еталонна об'ємна витрата (м ³ /с)	0.035					
Статичний тиск у вихідній точці (Па)	50					
Питома споживана потужність у вихідній точці (Вт/(м ³ /год))	0.339					
Спосіб керування приводом	Локальне регулювання споживання					
Максимальні зовнішні витоки (%)	2.7					
Декларований тип вентиляційної одиниці	RVU UVU					
Sound power level (дБ(A))	43					
Річне споживання електрики (кВт.год/рік)	Холодний		Помірний		Теплий	
	179		179		179	
Річне збереження тепла (кВт.год/рік)	Холодний		Помірний		Теплий	
	5536		2830		1280	