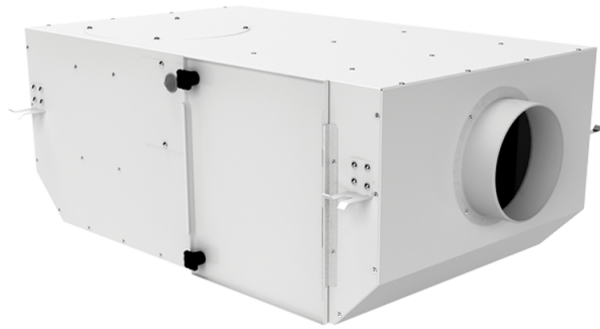


# КСВ 100 Duo G4/Carbon



Відцентрові вентилятори у звукоізолюваному корпусі

- Максимальна витрата повітря: 190
- Рівень звукового тиску LpA на відстані 3 м: 23
- Фільтр: G4+Carbon
- Шумоізоляція
- Тип двигуна: АС
- Тип крильчатки: Відцентровий назад загнуті лопатки
- Матеріал корпусу: Сталь із полімерним покриттям
- Встановлення в довільній позиції

	Одиниця виміру	КСВ 100 Duo G4/Carbon	
Розмір повітропроводу, який приєднується	мм	100	
Швидкість	-	2	
Мінімальна напруга живлення	В	230	
Максимальна напруга живлення	В	230	
Частота мережі живлення	Гц	50	
Номінальна потужність	Вт	34	42
Максимальний струм	А	0.15	0.19
Максимальна витрата повітря	м <sup>3</sup> /год	160	190
Рівень звукового тиску LpA на відстані 3 м	дБ(А)	14	23
Фільтр	-	G4+Carbon	
Максимальна температура повітря що переміщується	°С	40	
Мінімальна температура повітря що переміщується	°С	-25	
Клас захисту	-	IPX4	
Клас захисту приводу	-	IP44	

## Розміри

<b>D</b>	<b>L</b>	<b>H</b>	<b>B</b>	<b>L1</b>	<b>B1</b>	<b>L2</b>	<b>B2</b>
100	705	250	415	805	508	650	458

