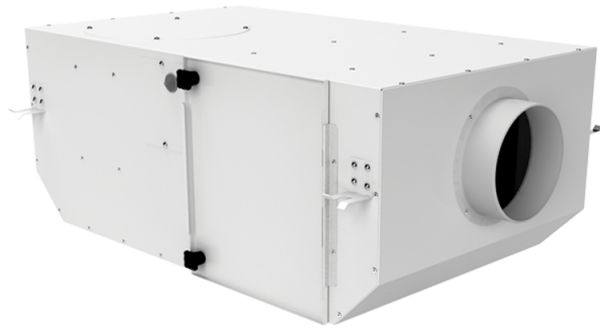


KCB 100 Duo G4/F8/Carbon



Відцентрові вентилятори у звукоізовьованому корпусі

- Максимальна витрата повітря: 175
- Рівень звукового тиску LpA на відстані 3 м: 23
- Фільтр: G4+F8+Carbon
- Шумоізоляція
- Тип двигуна: АС
- Тип крильчатки: Відцентровий назад загнуті лопатки
- Матеріал корпусу: Сталь із полімерним покриттям
- Встановлення в довільній позиції

	Одиниця виміру	KCB 100 Duo G4/F8/Carbon	
Розмір повітропроводу, який приєднується	мм	100	
Швидкість	-	2	
Мінімальна напруга живлення	В	230	
Максимальна напруга живлення	В	230	
Частота мережі живлення	Гц	50	
Номінальна потужність	Вт	33	41
Максимальний струм	А	0.15	0.19
Максимальна витрата повітря	м ³ /год	150	175
Рівень звукового тиску LpA на відстані 3 м	дБ(А)	14	23
Вага	кг	14.86	
Фільтр	-	G4+F8+Carbon	
Максимальна температура повітря що переміщується	°С	40	
Мінімальна температура повітря що переміщується	°С	-25	
Клас захисту	-	IPX4	
Клас захисту приводу	-	IP44	

Розміри

D	L	H	B	L1	B1	L2	B2
100	705	250	415	805	508	650	458

