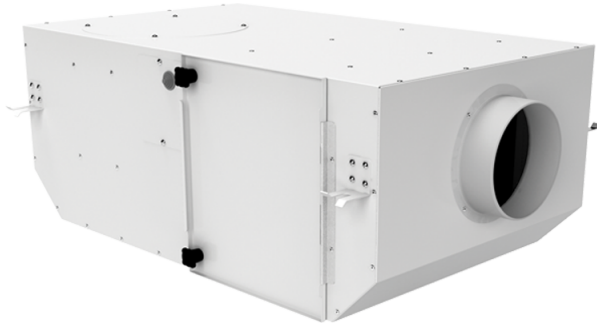


KCB 150



Відцентрові вентилятори у звукоізолюваному корпусі

- Максимальна витрата повітря: 440
- Рівень звукового тиску LpA на відстані 3 м: 27
- Шумоізоляція
- Тип двигуна: АС
- Тип крильчатки: Відцентровий назад загнуті лопатки
- Матеріал корпусу: Сталь із полімерним покриттям
- Встановлення в довільній позиції

	Одиниця виміру	KCB 150
Розмір повітропроводу, який приєднується	мм	150
Швидкість	-	1
Мінімальна напруга живлення	В	230
Максимальна напруга живлення	В	230
Частота мережі живлення	Гц	50
Номінальна потужність	Вт	107
Максимальний струм	А	0.49
Максимальна витрата повітря	м ³ /год	440
Рівень звукового тиску LpA на відстані 3 м	дБ(А)	27
Максимальна температура повітря що переміщується	°С	40
Мінімальна температура повітря що переміщується	°С	-25
Клас захисту	-	IPX4
Клас захисту приводу	-	IP44
Відповідність нормам ERP	-	2016, 2018
Холодний - Питома витрата енергії (SEC)	кВт.год/(м ² /рік)	52.3
Клас енергоспоживання в холодному кліматі	-	A+
Помірний - Питома витрата енергії (SEC)	кВт.год/(м ² /рік)	25.3
Клас енергоспоживання в помірному кліматі	-	C
Теплий - Питома витрата енергії (SEC)	кВт.год/(м ² /рік)	9.8
Клас енергоспоживання в теплом кліматі	-	F
Категорія установки	-	Вентиляційна установка для житлових приміщень

Тип установки	-	Unidirectional
Тип привода	-	Multi-speed
Тип теплообмінника	-	Немає
Максимальна витрата повітря	м ³ /год	450
Споживана потужність	Вт	103
Еталонна об'ємна витрата	м ³ /с	0.088
Статичний тиск у вихідній точці	Па	50
Питома споживана потужність у вихідній точці	Вт/(м ³ /год)	0.229
Спосіб керування приводом	-	Локальне регулювання споживання
Максимальні зовнішні витоки	%	2.7
Холодний - Річне споживання електроенергії (AEC)	кВт.год/рік	121
Помірний - Річне споживання електроенергії (AEC)	кВт.год/рік	121
Теплий - Річне споживання електроенергії (AEC)	кВт.год/рік	121
Холодний - Річне енергозбереження (AHS)	кВт.год/рік	5536
Річне збереження тепла в помірному кліматі	кВт.год/рік	2830
Річне збереження тепла в теплом кліматі	кВт.год/рік	1280
Декларований тип вентиляційної одиниці	-	RVU UVU
Sound power level	дБ(А)	47

Розміри

D	L	H	B	L1	B1	L2	B2
150	735	300	440	835	533	680	483

